



Εγχειρίδιο χρήσης

WINIX AIR PURIFIER



Μοντέλο

ZERO (AZBU330-HWE)

Οδηγός
χρήσης και
φροντίδας



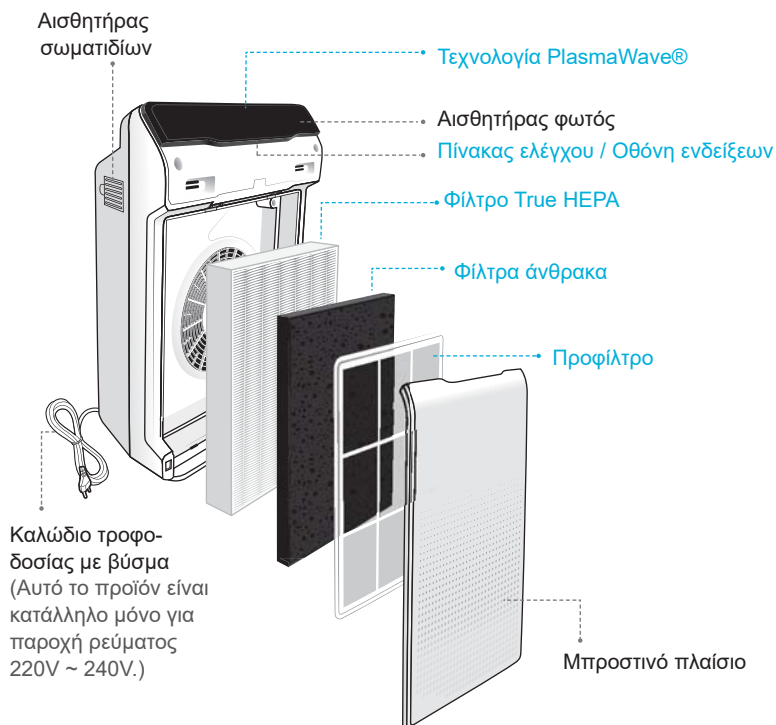
- Διαβάστε και ακολουθήστε όλες τις οδηγίες και τους κανόνες ασφαλείας του παρόντος εγχειριδίου πριν από τη χρήση.
- Η εγγύηση του προϊόντος είναι τυπωμένη στο πίσω μέρος αυτού του οδηγού, επομένως φυλάξτε τον σε ασφαλές μέρος για μελλοντική χρήση.

ΠΕΡΙΕΧΟΜΕΝΑ

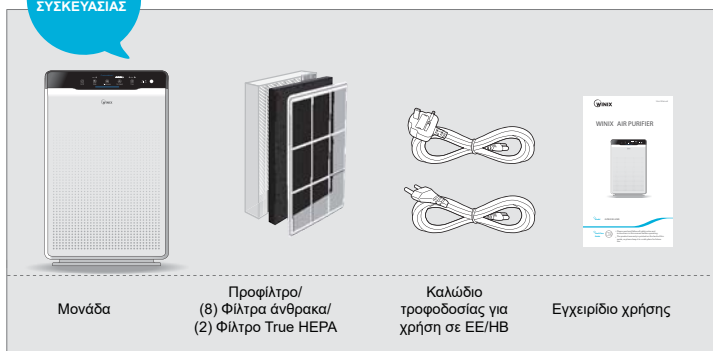
ΚΑΘΑΡΙΣΜΟΣ ΑΕΡΑ 4 ΣΤΑΔΙΩΝ.....	3
ΧΕΙΡΙΣΤΗΡΙΑ.....	4
ΠΟΥ ΜΠΟΡΕΙΤΕ ΝΑ ΤΟ ΧΡΗΣΙΜΟΠΟΙΗΣΕΤΕ	5
ΕΓΚΑΤΑΣΤΑΣΗ ΤΩΝ ΦΙΛΤΡΩΝ	6
ΑΣΦΑΛΕΙΑ ΚΑΙ ΠΡΟΦΥΛΑΞΕΙΣ	8
ΑΡΧΙΚΗ ΛΕΙΤΟΥΡΓΙΑ.....	9
ΑΥΤΟΜΑΤΗ ΚΑΙ ΝΥΧΤΕΡΙΝΗ ΛΕΙΤΟΥΡΓΙΑ	10
ΧΕΙΡΟΚΙΝΗΤΗ ΛΕΙΤΟΥΡΓΙΑ ΚΑΙ ΧΡΟΝΟΔΙΑΚΟΠΤΗΣ	11
PLASMAWAVE® ΚΑΙ ΕΝΔΕΙΚΤΙΚΗ ΛΥΧΝΙΑ ΠΟΙΟΤΗΤΑΣ ΑΕΡΑ.....	12
ΦΡΟΝΤΙΔΑ ΦΙΛΤΡΟΥ	13
ΦΡΟΝΤΙΔΑ ΑΙΣΘΗΤΗΡΑ ΣΩΜΑΤΙΔΙΩΝ	17
ΦΡΟΝΤΙΔΑ ΚΑΘΑΡΙΣΜΟΥ.....	18

► Αυτό το προϊόν είναι κατάλληλο μόνο για παροχή ρεύματος 220V ~ 240V.

ΚΑΘΑΡΙΣΜΟΣ ΑΕΡΑ 4 ΣΤΑΔΙΩΝ



ΠΕΡΙΧΟΜΕΝΟ ΕΥΣΚΕΥΑΣΙΑΣ



ΧΕΙΡΙΣΤΗΡΙΑ

Στόμιο
εξαερισμού



Τεχνολογία PlasmaWave®

Ενδεικτική λυχνία Υποδεικνύει πότε είναι ενεργοποιημένη ή απενεργοποιημένη η τεχνολογία PlasmaWave®.

Πλήκτρο επαναφοράς ρυθμίσεων

Μετά την αντικατάσταση του φίλτρου, πιέστε το πλήκτρο RESET (Επαναφορά ρυθμίσεων) για τουλάχιστον 5 δευτερόλεπτα.

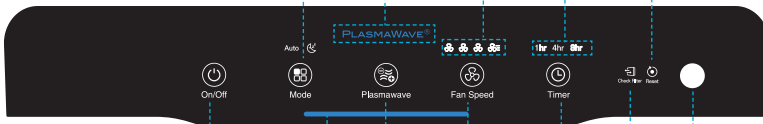
Πλήκτρο Mode (Λειτουργία)

Πιέστε για να περάσετε διαδοχικά από τις ρυθμίσεις και να επιλέξετε τον τρόπο λειτουργίας που θέλετε [Auto (αυτόματη), νυχτερινή].

Ένδειξη χρονοδιακόπτη

Εάν ο χρονοδιακόπτης είναι ενεργοποιημένος, η λυχνία LED εμφανίζει την καθορισμένη ώρα της λειτουργίας.

Ένδειξη Fan Speed
(Ταχύτητα ανεμιστήρα)
Δείχνει την τρέχουσα ταχύτητα ανεμιστήρα.



Ενδεικτική λυχνία ποιότητας αέρα
Η λυχνία LED με χρωματική κωδικοποίηση υποδεικνύει ένα από τα τρία επίπεδα ποιότητας του αέρα.

Πλήκτρο ενεργοποίησης
Ενεργοποιεί και απενεργοποιεί τη μονάδα.

Πλήκτρο PlasmaWave®
Ενεργοποιεί ή απενεργοποιεί την τεχνολογία PlasmaWave®.

Πλήκτρο χρονοδιακόπτη
Πιέστε για να περάσετε από τις επιλογές και να επιλέξετε την επιθυμητή διάρκεια λειτουργίας (1 ώρα, 4 ώρες, 8 ώρες, [ΧΩΡΙΣ ΧΡΟΝΟΔΙΑΚΟΠΤΗ])

Πλήκτρο ταχύτητας ανεμιστήρα
Επιτρέπει τη χειροκίνητη λειτουργία της μονάδας. Πιέστε για να περάσετε από τις επιλογές και ρυθμίστε την επιθυμητή ταχύτητα ανεμιστήρα (χαμηλή, μεσαία, υψηλή, Turbo).

Αισθητήρας φωτός
Ανιχνεύει την ποσότητα φωτός στο περιβάλλον προκειμένου να προσαρμόσει τη φωτεινότητα των ενδεικτικών λυχνιών LED.

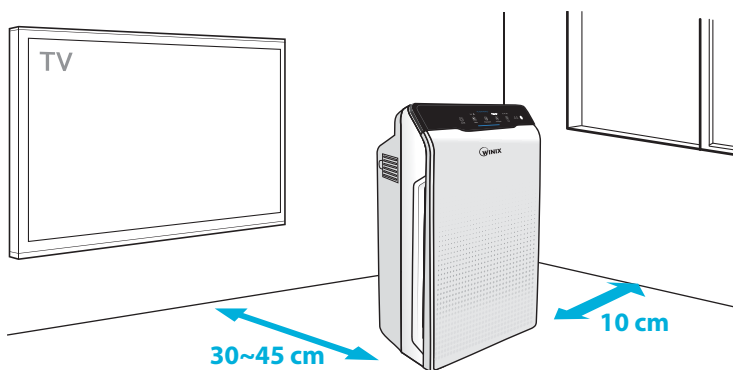
Ενδεικτική λυχνία αντικατάστασης φίλτρου
Λυχνία LED που υποδεικνύει πότε πρέπει να αντικαταστήσετε το φίλτρο.

ΠΟΥ ΜΠΟΡΕΙΤΕ ΝΑ ΤΟ ΧΡΗΣΙΜΟΠΟΙΗΣΕΤΕ

Αφήστε απόσταση 30 - 45 εκατοστών μεταξύ τηλεοράσεων, ραδιοφώνων και άλλων ηλεκτρονικών προϊόντων, καθώς η ηλεκτρομαγνητική παρεμβολή που προκαλείται από ορισμένες ηλεκτρονικές συσκευές ενδέχεται να προκαλέσει δυσλειτουργία του προϊόντος.

Τοποθετήστε το προϊόν σε εσωτερικό χώρο μακριά από το άμεσο ηλιακό φως, καθώς η απευθείας έκθεση ενδέχεται να προκαλέσει δυσλειτουργία ή βλάβη του προϊόντος.

Τοποθετήστε το προϊόν αποκλειστικά σε σταθερές, επίπεδες επιφάνειες, καθώς η τοποθέτηση σε ασταθείς ή κεκλιμένες επιφάνειες ενδέχεται να οδηγήσει σε μη φυσιολογικό θόρυβο και σε κραδασμούς.



ΠΡΟΕΙΔΟΠΟΙΗΣΗ

Ακολουθήστε αυτές τις οδηγίες για να μειώσετε τον κίνδυνο σοβαρού τραυματισμού ή θανάτου, καθώς και τον κίνδυνο πρόκλησης βλάβης στη μονάδα.



Μη χρησιμοποιείτε το προϊόν κοντά σε σταγονίδια ή αναθυμιάσεις από βιομηχανικά έλαια ή κοντά σε μεγάλες ποσότητες σκόνης μετάλλων.



Μην εγκαθιστάτε το προϊόν σε οποιοδήποτε είδος μηχανοκίνητου οχήματος ή οχήματος μεταφοράς (φορτηγά, βάρκες, πλοία κ.λπ).



Μην τοποθετείτε το προϊόν κοντά σε εύφλεκτα υλικά (αερόλυμα, καύσιμα, αέρια κ.λπ).



Μην τοποθετείτε το προϊόν κάτω από οποιαδήποτε ηλεκτρική έξοδο.



Μην τοποθετείτε το προϊόν κοντά σε θερμαντικά στοιχεία.



Μην τοποθετείτε το προϊόν σε περιοχές με υπερβολικές ποσότητες επιβλαβών αερίων.



Μην τοποθετείτε τη μονάδα με την πρόσοψη στραμμένη προς τον άνεμο ή σε ρεύμα αέρα.



Μην τοποθετείτε το προϊόν σε περιοχές με υπερβολική υγρασία όπου η μονάδα μπορεί να βραχεί.

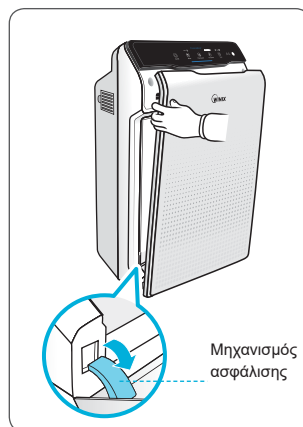
- Αυτή η συσκευή δεν προορίζεται για χρήση με σκοπό τη διατήρηση εγγράφων ή τη συντήρηση έργων τέχνης.

ΕΓΚΑΤΑΣΤΑΣΗ ΤΩΝ ΦΙΛΤΡΩΝ

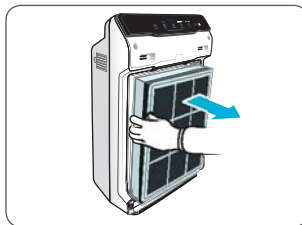
Αυτό το προϊόν διατίθεται με όλα τα απαραίτητα φίλτρα. Το προστατευτικό πλαστικό περιτύλιγμα πρέπει να αφαιρεθεί από το φίλτρο πριν από τη χρήση.

- Η λειτουργία της μονάδας χωρίς να αφαιρέσετε το πλαστικό περιτύλιγμα ενδέχεται να οδηγήσει σε βλάβη του προϊόντος.
- Αποσυνδέστε και βεβαιωθείτε ότι η μονάδα είναι απενεργοποιημένη πριν από την εγκατάσταση του φίλτρου.

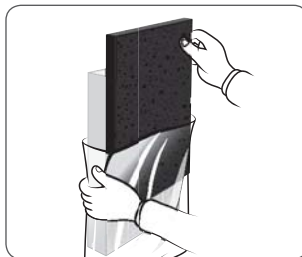
- ① Αφαιρέστε το μπροστινό πλαίσιο πιάνοντας το από την επάνω άκρη του και τραβώντας το απαλά προς τα εμπρός.



- ② Αφαιρέστε τα φίλτρα από τη μονάδα, προστατεύονται μέσα σε ένα πλαστικό περιτύλιγμα



- ③ Αφαιρέστε τα φίλτρα από το προστατευτικό πλαστικό περιτύλιγμα.
 - Η λειτουργία της μονάδας χωρίς την αφαίρεση των φίλτρων από το πλαστικό περικάλυμμα ενδέχεται να προκαλέσει μη φυσιολογική θόρυβο, παραμόρφωση ή φωτιά ως αποτέλεσμα της υπερθέρμανσης.



Σημείωση

- Ανατρέξτε στις σελίδες 13 - 15 για λεπτομέρειες σχετικά με την αντικατάσταση των φίλτρων.

ΕΓΚΑΤΑΣΤΑΣΗ ΤΩΝ ΦΙΛΤΡΩΝ

- ④ Τοποθετήστε τα φίλτρα μέχρι να εφαρμόσουν με ασφάλεια στη θέση τους.

Τα φίλτρα πρέπει να τοποθετηθούν με αυτήν τη σειρά:

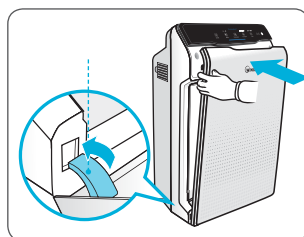
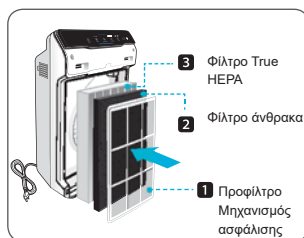
3 Φίλτρο True HEPA (πίσω)

2 Φίλτρο άνθρακα (μέση)


1 Προφίλτρο (μπροστά)

- Για να τοποθετήσετε το προφίλτρο, εισαγάγετε τα κάτω πτερύγια στις υποδοχές που υπάρχουν σε κάθε πλευρά του κάτω τμήματος της μονάδας και στη συνέχεια περιστρέψτε προς τα επάνω για να εισαγάγετε τα άνω πτερύγια στις υποδοχές που υπάρχουν στο επάνω μέρος της μονάδας, μέχρι οι πλευρές να εφαρμόσουν στη θέση τους με έναν χαρακτηριστικό ήχο.

- ⑤ Τοποθετήστε ξανά το μπροστινό πλαίσιο εισάγοντας πρώτα τον μηχανισμό ασφάλισης στο κάτω άκρο στη βάση της μονάδας και στη συνέχεια περιστρέψτε το πλαίσιο προς τα επάνω στο επάνω μέρος της μονάδας, μέχρι οι μαγνήτες να τραβήξουν το καπάκι κλειοντάς το.



- ⑥ Χρόνος σέρβις και αντικατάστασης φίλτρων:

Φίλτρο	Ενδεικτική λυχνία	Χρόνος σέρβις	Χρόνος αντικατάστασης
1 Προφίλτρο	καμία	Καθαρίστε μία φορά κάθε 14 ημέρες	Μόνιμο
2 Φίλτρο άνθρακα	καμία	ΔΕΝ ΠΛΕΝΕΤΑΙ	Αντικαταστήστε κάθε 3 μήνες
3 Φίλτρο True HEPA	 ΕΛΕΓΞΤΕ ΤΟ ΦΙΛΤΡΟ		Διαρκεί έως και 6~12 μήνες

- Τα χρονικά διαστήματα που μεσολαβούν ανάμεσα στις αντικαταστάσεις των φίλτρων ενδέχεται να διαφέρουν ανάλογα με το περιβάλλον.
- Για βέλτιστη χρήση, το προφίλτρο μπορεί να καθαρίζεται μία φορά κάθε 14 ημέρες. Αυτό μπορεί να παρατείνει τη διάρκεια ζωή των υπόλοιπων φίλτρων.

Για να αγοράσετε φίλτρα αντικατάστασης Winix: επικοινωνήστε με τον τοπικό σας αντιπρόσωπο

this unit is compatible with this **WINIX** filter

item: 115115



ΑΣΦΑΛΕΙΑ ΚΑΙ ΠΡΟΦΥΛΑΞΕΙΣ

Πριν από τη χρήση αυτού του εξοπλισμού, διαβάστε προσεκτικά και ακολουθήστε τις παρακάτω προφυλάξεις ασφάλειας

Βεβαιωθείτε ότι έχετε τοποθετήσει τα φίλτρα πριν θέσετε τη συσκευή σε λειτουργία

η λειτουργία της μονάδας χωρίς φίλτρα ενδέχεται να μειώσει τη διάρκεια ζωής της και να προκαλέσει ηλεκτροπληξία ή τραυματισμό.

Βεβαιωθείτε ότι ΔΕΝ υπάρχουν ξένα σώματα στα στόμια εξερισμού της μονάδας

τα σώματα αυτά περιλαμβάνουν αντικείμενα όπως καρφίτσες, ράβδους και νομίσματα.

Μην αγγίζετε κανένα μέρος του εσωτερικού της μονάδας με βρεγμένα χέρια

η υψηλή τάση μπορεί να προκαλέσει ηλεκτροπληξία.

Διασφαλίστε ότι δεν υπάρχουν εμπόδια που φράζουν τα στόμια εισόδου και εξόδου του αέρα η φραγή ενδέχεται να οδηγήσει στην αύξηση της εσωτερικής θερμοκρασίας προκαλώντας δυσλειτουργία του προϊόντος και παραμόρφωση.

Μη χρησιμοποιείτε τη μονάδα σαν σκαμνί και μην τοποθετείτε βαριά αντικείμενα επάνω σε αυτή ενδέχεται να προκληθεί σωματική βλάβη ή δυσλειτουργία του προϊόντος και παραμόρφωση.



ΠΡΟΕΙΔΟΠΟΙΗΣΗ

Ακολουθήστε αυτές τις οδηγίες για να μειώσετε τον κίνδυνο σοβαρού τραυματισμού ή θανάτου, καθώς και τον κίνδυνο πρόκλησης βλάβης στη μονάδα.



Μην τραβάτε το καλώδιο τροφοδοσίας όταν αποσυνδέετε τη μονάδα



Μη δένετε το καλώδιο τροφοδοσίας όταν η μονάδα είναι σε λειτουργία



Σε περίπτωση που η μονάδα βυθιστεί σε νερό, αποσυνδέστε την από την πρίζα και επικοινωνήστε με την εξυπηρέτηση πελατών



Μην αποσυνδέετε ή μετακινείτε τη μονάδα ενώ βρίσκεται σε λειτουργία



Μη συνδέετε πρόσθετες συσκευές στην ίδια έξοδο ή στο ίδιο τροφοδοτικό ισχύος



Μην αγγίζετε το βύσμα με βρεγμένα χέρια



Αποσυνδέστε τη μονάδα από την πρίζα όταν δεν βρίσκεται σε λειτουργία για μεγάλα χρονικά διαστήματα



Το καλώδιο ενδέχεται να υποστεί ζημιά σε περίπτωση κάμψης, τραβήγματος, συστοράφης, περιόδου ή σφίξιματος με δύναμη ή εξαιτίας της τοποθέτησης βαριών αντικειμένων επάνω του

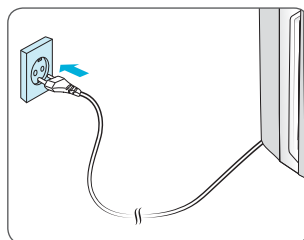
Εάν το καλώδιο τροφοδοσίας έχει φθαρεί, πρέπει να το αντικαταστήσετε με ειδικό καλώδιο ή εξάρτημα που παρέχεται από τον κατασκευαστή ή τον αντιπρόσωπο σέρβις.

Αυτή η συσκευή δεν προορίζεται για χρήση από άτομα (συμπεριλαμβανομένων και των παιδιών) περιορισμένης σωματικής, αισθητηριακής ή νοητικής ικανότητας, στερούμενα της κατάλληλης εμπειρίας και γνώσης, παρά μόνο εφόσον βρίσκονται υπό την επίβλεψη ή έχουν λάβει τις κατάλληλες οδηγίες για τη χρήση της συσκευής από άτομο υπεύθυνο για την ασφάλειά τους.

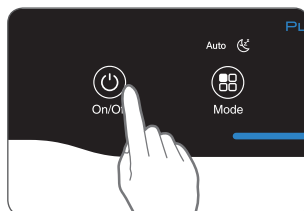
Πρέπει να υπάρχει επίβλεψη των παιδιών ώστε να μην παίζουν με τη συσκευή.

ΑΡΧΙΚΗ ΛΕΙΤΟΥΡΓΙΑ

- ① Τοποθετήστε το καλώδιο τροφοδοσίας σε μια ηλεκτρική έξοδο.



- ② Πιέστε το πλήκτρο ενεργοποίησης.

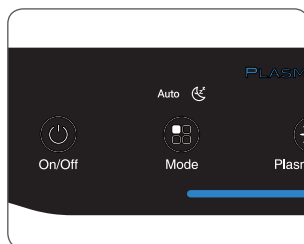


Σημείωση

- Κατά τα πρώτα 30 δευτερόλεπτα από την ενεργοποίηση, η ενδεικτική λυχνία ποιότητας αέρα θα γίνει διαδοχικά μπλε, κίτρινη και κόκκινη. Οι αισθητήρες σωματιδίων θα χρειαστούν περίπου 30 δευτερόλεπτα για να μετρήσουν την ποιότητα του αέρα στο περιβάλλον και στη συνέχεια θα ξεκινήσει η κανονική λειτουργία.

- ③ Από προεπιλογή, κατά την πρώτη ενεργοποίηση η μονάδα είναι ρυθμισμένη στη λειτουργία Auto (Αυτόματη) και η τεχνολογία PlasmaWave® είναι ενεργοποιημένη.

- Όταν η μονάδα βρίσκεται σε λειτουργία Auto (Αυτόματη), η ταχύτητα του ανεμιστήρα ρυθμίζεται αυτόματα ανάλογα με την ποιότητα του περιβάλλοντα αέρα.
- Η τεχνολογία PlasmaWave® επιτρέπει την απομάκρυνση των επιβλαβών ατμοσφαιρικών ρύπων.



Σημείωση

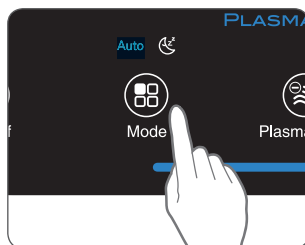
- Στη λειτουργία Auto (Αυτόματη), καθώς η ποιότητα του εσωτερικού αέρα βελτιώνεται, η ταχύτητα του ανεμιστήρα μειώνεται αυτόματα σε χαμηλή.
- Όταν η μονάδα βρίσκεται σε λειτουργία, μπορεί να ακούσετε ένα σφύριγμα ή ένα βοήθητό. Ο ήχος προκαλείται από μεγάλα σωματίδια που περνούν μέσα από την τεχνολογία PlasmaWave®, είναι φυσιολογικός και δεν υποδεικνύει δυσλειτουργία του προϊόντος. Για να απενεργοποιήσετε την τεχνολογία PlasmaWave®, ανατρέξτε στη σελίδα 12.

ΑΥΤΟΜΑΤΗ ΚΑΙ ΝΥΧΤΕΡΙΝΗ ΛΕΙΤΟΥΡΓΙΑ

1. Λειτουργία Auto (Αυτόματη)

Ενεργοποιεί τη λειτουργία Auto (Αυτόματη) με βάση τον αισθητήρα σωματιδίων της μονάδας που μετρά την ποιότητα του αέρα.

- 1 Πατήστε το πλήκτρο Mode (Λειτουργία) για να επιλέξετε τη λειτουργία Auto (Αυτόματη).
 - Η λυχνία LED Auto (Αυτόματη) θα υποδεικνύει την ενεργοποίηση της λειτουργίας Auto (Αυτόματη) και η λειτουργία θα ξεκινήσει.

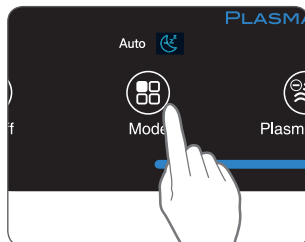


Σημείωση

- Όταν η μονάδα βρίσκεται σε λειτουργία Auto (Αυτόματη), η ταχύτητα του ανεμιστήρα ρυθμίζεται αυτόματα ανάλογα με την ποιότητα του εσωτερικού αέρα. Καθώς η ποιότητα του εσωτερικού αέρα βελτιώνεται, η ταχύτητα του ανεμιστήρα μειώνεται αυτόματα. Σε περίπτωση μείωσης της ποιότητας του εσωτερικού αέρα, η ταχύτητα του ανεμιστήρα θα αυξηθεί αυτόματα.

2. Νυχτερινή Λειτουργία

- 1 Πατήστε το πλήκτρο Mode (Λειτουργία) για να επιλέξετε τη νυχτερινή λειτουργία.
 - Η λυχνία LED της νυχτερινής λειτουργίας υποδεικνύει την ενεργοποίηση της νυχτερινής λειτουργίας και η λειτουργία ξεκινά.



Σημείωση

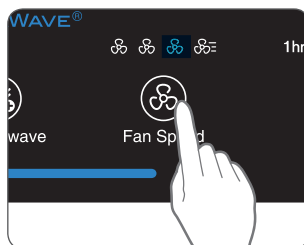
- Όταν είναι επιλεγμένη η νυχτερινή λειτουργία, η ταχύτητα του ανεμιστήρα ρυθμίζεται αυτόματα σε χαμηλή. Η ταχύτητα του ανεμιστήρα μπορεί να αλλάξει χειροκίνητα πιέζοντας το πλήκτρο ταχύτητας ανεμιστήρα και θέτοντας τη μονάδα σε χειροκίνητη λειτουργία.
- Όταν είναι ενεργοποιημένη η νυχτερινή λειτουργία, η ενδεικτική λυχνία LED που υποδεικνύει την ποιότητα αέρα είναι απενεργοποιημένη.

ΧΕΙΡΟΚΙΝΗΤΗ ΛΕΙΤΟΥΡΓΙΑ ΚΑΙ ΧΡΟΝΟΔΙΑΚΟΠΤΗΣ

3. Χειροκίνητη λειτουργία (ρύθμιση ταχύτητας ανεμιστήρα)

Οι χρήστες μπορούν να ρυθμίσουν την ταχύτητα του ανεμιστήρα χειροκίνητα σε χαμηλή, μεσαία, υψηλή ή Turbo.

- 1 Πιέστε το πλήκτρο ταχύτητας ανεμιστήρα για να επιλέξετε την ταχύτητα ανεμιστήρα που θέλετε.



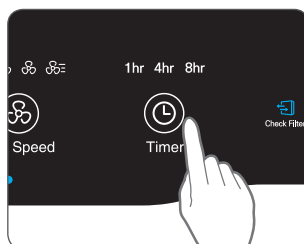
Σημείωση

- Όταν είναι επιλεγμένη η χειροκίνητη λειτουργία, η λειτουργία Auto (Αυτόματη) απενεργοποιείται αυτόματα.

4. Χρονοδιακόπτης

Ο χρονοδιακόπτης μπορεί να ρυθμιστεί ώστε να επιτρέπει τη λειτουργία της συσκευής για μια συγκεκριμένη χρονική περίοδο.

- 1 Πιέστε το πλήκτρο Timer (Χρονοδιακόπτης) για να επιλέξετε τη διάρκεια λειτουργίας που θέλετε.
 - Η ενδεικτική λυχνία LED Timer (Χρονοδιακόπτης) θα εμφανίσει την επιλεγμένη διάρκεια λειτουργίας.
 - Κάθε φορά που πιέζετε το πλήκτρο Timer (Χρονοδιακόπτης), η ενδεικτική λυχνία LED του χρονοδιακόπτη θα περνά διαδοχικά από τις ρυθμίσεις, (1 ώρα, 4 ώρες, 8 ώρες, [ΧΩΡΙΣ ΧΡΟΝΟΔΙΑΚΟΠΤΗ]).

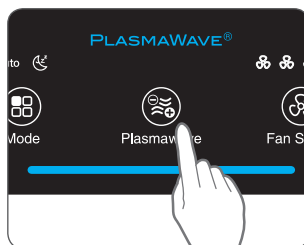


ΤΕΧΝΟΛΟΓΙΑ PLASMAWAVE® ΚΑΙ ΕΝΔΕΙΚΤΙΚΗ ΛΥΧΝΙΑ ΠΟΙΟΤΗΤΑΣ ΑΕΡΑ

5. Τεχνολογία PlasmaWave®

Από προεπιλογή, η τεχνολογία PlasmaWave® ενεργοποιείται κάθε φορά που η μονάδα τίθεται σε λειτουργία.

- 1 Πιέστε το πλήκτρο Plasmawave όταν η μονάδα βρίσκεται σε λειτουργία για να ενεργοποιήσετε ή να απενεργοποιήσετε αυτό το χαρακτηριστικό.



- Στη λειτουργία Auto (Αυτόματη), καθώς η ποιότητα του εσωτερικού αέρα βελτιώνεται, η ταχύτητα του ανεμιστήρα μειώνεται αυτόματα σε χαμηλή.
- Όταν η μονάδα βρίσκεται σε λειτουργία, μπορεί να ακούσετε ένα σφύριγμα ή ένα βουητό. Ο ήχος προκαλείται από μεγάλα σωματίδια που περνούν μέσα από την τεχνολογία PlasmaWave®, είναι φυσιολογικός και δεν υποδεικνύει δυσλειτουργία του προϊόντος.

6. Ενδεικτική λυχνία ποιότητας αέρα

Όταν είναι ενεργοποιημένη, η λυχνία LED θα επισημάνει την τρέχουσα ποιότητα του εσωτερικού αέρα με βάση τρία επίπεδα: ΜΠΛΕ (καλή), ΠΟΡΤΟΚΑΛΙ (μέτρια), ΚΟΚΚΙΝΟ (κακή).




Σημείωση

- Το επίπεδο ποιότητας του αέρα εμφανίζεται στην ενδεικτική λυχνία με βάση τη μέτρηση των αισθητήρων σωματιδίων. Ανάλογα με το άμεσο περιβάλλον, το χρώμα της ενδεικτικής λυχνίας ενδέχεται να αλλάζει συχνά ή να παραμένει το ίδιο για μεγάλες χρονικές περιόδους.

ΦΡΟΝΤΙΔΑ ΦΙΛΤΡΟΥ

1. Γνωρίστε τα φίλτρα

Όταν η ενδεικτική λυχνία LED Check Filter (Έλεγχος φίλτρου) είναι αναμμένη, αυτό σημαίνει ότι είναι ώρα να αντικαταστήσετε τόσο το φίλτρο True HEPA όσο και τα φίλτρα άνθρακα.

Φίλτρο	Ενδεικτική λυχνία	Χρόνος σέρβις	Χρόνος αντικατάστασης
1 Προφίλτρο	καμία	Καθαρίστε μία φορά κάθε 14 ημέρες	Μόνιμο
2 Φίλτρο άνθρακα	καμία	ΔΕΝ ΠΛΕΝΕΤΑΙ	Αντικαταστήστε κάθε 3 μήνες
3 Φίλτρο True HEPA	 Ελέγξτε το φίλτρο		Διαρκεί έως και 6~12 μήνες

- Τα χρονικά διαστήματα που μεσολαβούν ανάμεσα στις αντικαταστάσεις των φίλτρων ενδέχεται να διαφέρουν ανάλογα με το περιβάλλον.
- Για βέλτιστη χρήση, το προφίλτρο μπορεί να καθαρίζεται μία φορά κάθε 14 ημέρες. Αυτό μπορεί να παρατείνει τη διάρκεια ζωής των υπόλοιπων φίλτρων.

Για να αγοράσετε φίλτρα αντικατάστασης Winix:

επικοινωνήστε με τον τοπικό σας αντιπρόσωπο



..... Φίλτρο άνθρακα / Φίλτρο True HEPA



Σημείωση

- Η διάρκεια ζωής των φίλτρων εξαρτάται από το επίπεδο των ρύπων στον αέρα. Όσο περισσότερη σκόνη υπάρχει στο περιβάλλον τόσο περισσότερη σκόνη συσσωρεύεται στα φίλτρα, μειώνοντας τη διάρκεια ζωής τους.
- Αν τα φίλτρα είναι πολύ λερωμένα ή έχουν κακή οσμή, ή αν η ισχύς του ανεμιστήρα έχει εξασθενήσει σημαντικά, αντικαταστήστε τα φίλτρα ακόμα και αν δεν έχει ανάψει η ενδεικτική λυχνία αλλαγής φίλτρου.

ΦΡΟΝΤΙΔΑ ΦΙΛΤΡΟΥ

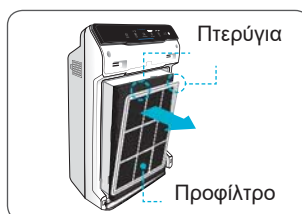
2. Αφαίρεση των φίλτρων

Απενεργοποιήστε τον διακόπτη ισχύος πριν αφαιρέσετε τα φίλτρα.

- 1 Αφαιρέστε το μπροστινό πλαίσιο πιά-
νοντάς το από την επάνω άκρη του και
τραβώντας το απαλά προς τα εμπρός.



- 2 Πιέστε τα πτερύγια του προφίλτρου κοντά
στο επάνω μέρος του φίλτρου, απελευθε-
ρώστε και αφαιρέστε το.



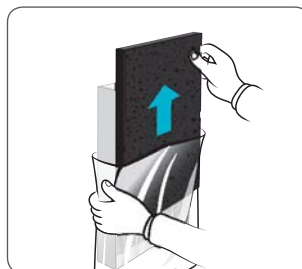
- 3 Τραβήξτε προς τα έξω το φίλτρο Άνθρακα
και το φίλτρο True HEPA.



3. Προετοιμασία των νέων φίλτρων

Αφαιρέστε τα φίλτρα αντικατάστασης από το προστατευτικό πλαστικό περιτύλιγμα.

- 1 • Η λειτουργία της μονάδας χωρίς
την αφαίρεση των φίλτρων από το
πλαστικό περικάλυμμα ενδέχεται να
προκαλέσει μη φυσιολογική θόρυβο,
παραμόρφωση ή φωτιά ως αποτέλε-
σμα της υπερθέρμανσης.



ΣΗΜΕΙΩΣΗ

- Για βέλτιστη απόδοση, θα πρέπει να χρησιμοποιούνται αποκλειστικά φίλτρα Winix σε αυτήν τη μονάδα.

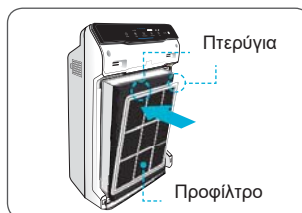
ΦΡΟΝΤΙΔΑ ΦΙΛΤΡΟΥ

4. Αντικατάσταση φίλτρων

- ① Τοποθετήστε πρώτα το φίλτρο True HEPA και στη συνέχεια το φίλτρο άνθρακα.



- ② Τοποθετήστε το προφίλτρο.
- Εισαγάγετε τα κάτω πτερύγια του προφίλτρου στις υποδοχές που υπάρχουν σε κάθε πλευρά του κάτω τμήματος της μονάδας και στη συνέχεια περιστρέψτε προς τα επάνω για να εισαγάγετε τα άνω πτερύγια στις υποδοχές που υπάρχουν στο επάνω μέρος της μονάδας, μέχρι οι πλευρές να εφαρμόσουν στη θέση τους κάνοντας τον χαρακτηριστικό ήχο.

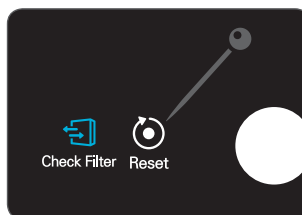


- ③ Τοποθετήστε ξανά το μπροστινό πλαίσιο εισάγοντας πρώτα τον μηχανισμό ασφάλισης στο κάτω άκρο στη βάση της μονάδας και στη συνέχεια περιστρέψτε το πλαίσιο προς τα επάνω στο επάνω μέρος της μονάδας, μέχρι οι μαγνήτες να τραβήξουν το καπάκι κλείνοντάς το.



5. Επαναφορά Ρυθμίσεων της Μονάδας

- ① Μετά την αντικατάσταση των φίλτρων, ενεργοποιήστε και πάλι τη μονάδα και στη συνέχεια χρησιμοποιήστε ένα λεπτό αντικείμενο, όπως για παράδειγμα έναν συνδετήρα, για να πιάσετε το πλήκτρο ΕΠΑΝΑΦΟΡΑΣ για 5 δευτερόλεπτα.

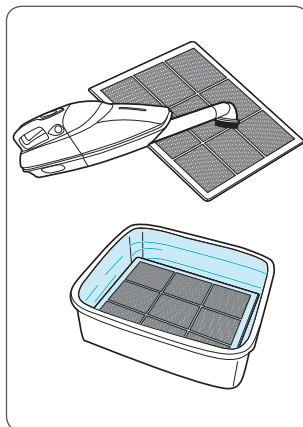


ΦΡΟΝΤΙΔΑ ΦΙΛΤΡΟΥ

6. Καθαρισμός του φίλτρου

Τα χρονικά διαστήματα που μεσολαβούν ανάμεσα στους καθαρισμούς των φίλτρων ενδέχεται να διαφέρουν ανάλογα με την ποιότητα του αέρα.

- 1 Χρησιμοποιήστε μια ηλεκτρική σκούπα ή μια μαλακή βούρτσα για να καθαρίσετε το προφίλτρο. Εάν είναι υπερβολικά λερωμένο, ξεπλύνετε με νερό σε θερμοκρασία δωματίου.
 - Μη χρησιμοποιείτε καθαριστικά ή σαπούνι.
 - Αφήστε το φίλτρο να στεγνώσει για 24 ώρες ή περισσότερο πριν από τη χρήση



- Σε περίπτωση που το προφίλτρο καταστραφεί ή χρειάζεται αντικατάσταση για οποιονδήποτε λόγο:

Επικοινωνήστε με τον τοπικό σας αντιπρόσωπο



ΣΗΜΕΙΩΣΗ

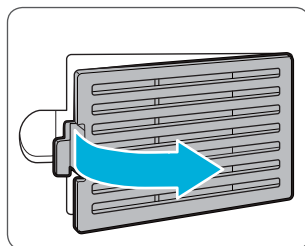
- Μη χρησιμοποιείτε βενζίνη, αλκοόλη ή άλλα πτητικά υγρά που ενδέχεται να προκαλέσουν βλάβη ή αποχρωματισμό.
- Το προφίλτρο μπορεί να επαναχρησιμοποιηθεί μετά τον καθαρισμό, υπό την προϋπόθεση ότι είναι εντελώς στεγνό.
- Μη χρησιμοποιείτε ζεστό νερό πάνω θερμοκρασίας άνω των 40°C ή πτητικά υγρά όπως διαλυτικό βαφής.
- Μετά τον καθαρισμό του φίλτρου, αφήστε το να στεγνώσει εντελώς σε καλά αεριζόμενο χώρο. Διαφορετικά, ενδέχεται να αναπτύξει άσχημη οσμή.

ΦΡΟΝΤΙΔΑ ΑΙΣΘΗΤΗΡΑ ΣΩΜΑΤΙΔΙΩΝ

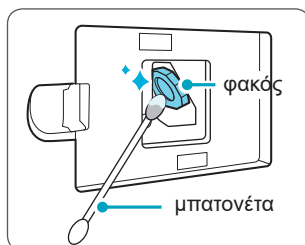
Φροντίδα αισθητήρα σωματιδίων

Για βέλτιστη απόδοση του αισθητήρα σωματιδίων, ο οποίος ανιχνεύει την αερομεταφερόμενη σκόνη και τα εξαιρετικά λεπτά σωματίδια, καθαρίστε τον κάθε δύο μήνες. Καθαρίστε τον πιο συχνά όταν η μονάδα λειτουργεί σε χώρο με υψηλά επίπεδα σκόνης.

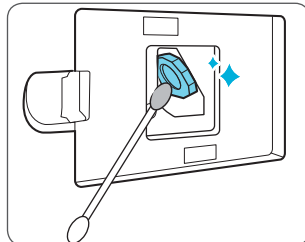
- ① Ανοίξτε το κάλυμμα του αισθητήρα σωματιδίων.



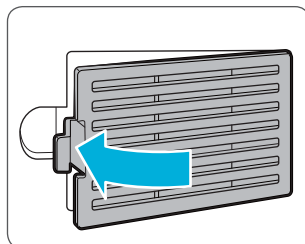
- ② Χρησιμοποιήστε μια υγρή μπατονέτα για να καθαρίσετε τον φακό και την είσοδο του αισθητήρα σωματιδίων.
- Για να καθαρίσετε την περιοχή του αισθητήρα, χρησιμοποιήστε μόνο νερό. Μη χρησιμοποιείτε πτητικές ουσίες όπως αλκοόλη ή ακετόνη



- ③ Σκουπίστε τυχόν υπολείμματα υγρασίας με μια στεγνή μπατονέτα.



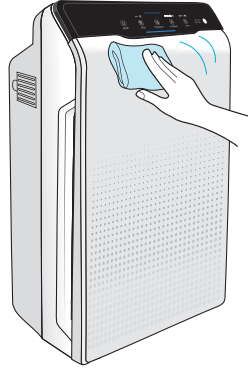
- ④ Κλείστε το κάλυμμα του αισθητήρα σωματιδίων.
- Μπορείτε να καθαρίζετε το κάλυμμα του αισθητήρα σωματιδίων χρησιμοποιώντας μια ηλεκτρική σκούπα



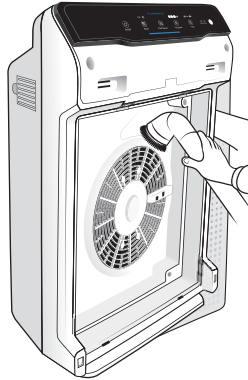
ΦΡΟΝΤΙΔΑ ΚΑΘΑΡΙΣΜΟΥ

1. Καθαρισμός του εξωτερικού και του εσωτερικού μέρους

- ① Σκουπίστε με ένα μαλακό υγρό πανί χρησιμοποιώντας νερό σε θερμοκρασία δωματίου. Στη συνέχεια σκουπίστε με ένα καθαρό στεγνό πανί.
- Για να διατηρήσετε τη μονάδα σε άριστη κατάσταση, καθαρίζετε κάθε 1-2 μήνες.



- ② Ανοίξτε το μπροστινό πλαίσιο και καθαρίστε το εσωτερικό του με μια ηλεκτρική σκούπα.
- Για βέλτιστη απόδοση, καθαρίζετε κάθε 1-2 μήνες.



ΣΗΜΕΙΩΣΗ

- Πριν καθαρίσετε τη συσκευή αποσυνδέστε το καλώδιο τροφοδοσίας και στη συνέχεια περιμένετε μέχρι η μονάδα να κρυώσει.
- Ποτέ μην αποσυναρμολογείτε, επισκευάζετε ή τροποποιείτε μόνοι σας τη μονάδα.
- Μη χρησιμοποιείτε εύφλεκτα σπρέι ή υγρά απορρυπαντικά.
- Μην επιτρέπετε στα παιδιά να καθαρίζουν ή να συντηρούν τη μονάδα.
- Πριν από τον καθαρισμό ή τη συντήρηση, διασφαλίστε ότι η μονάδα έχει αποσυνδεθεί από την πρίζα.