

## ΣΤΟΡΙ ΡΟΛΟ ΣΥΣΚΟΤΙΣΗΣ



### Οδηγίες συναρμολόγησης και χρήσης

#### Συγχαρητήρια!

Έχετε αγοράσει ένα προϊόν κατασκευασμένο από υλικά υψηλής ποιότητας. Παρακαλούμε ακολουθήστε τις οδηγίες συναρμολόγησης όπως παρουσιάζονται στις εικόνες που ακολουθούν, προκειμένου να το τοποθετήσετε με επιτυχία.

#### Ποια είναι η σημασία των συμβόλων που χρησιμοποιούνται;

Οι σημειώσεις που υποδεικνύουν κίνδυνο και οι υπόλοιπες σημειώσεις προσδιορίζονται με σαφήνεια στο εγχειρίδιο οδηγιών. Χρησιμοποιούνται τα ακόλουθα σύμβολα:



Διαβάστε προσεκτικά τις παρούσες οδηγίες πριν τη χρήση. Τηρείτε όλες τις οδηγίες ασφαλείας.



#### ΠΡΟΕΙΔΟΠΟΙΗΣΗ!

Πιθανός κίνδυνος για τη ζωή και κίνδυνος τραυματισμού!  
Γενικά επικίνδυνη κατάσταση που μπορεί να οδηγήσει σε θάνατο ή σοβαρούς τραυματισμούς.

#### Υποδείξεις ασφαλείας

- Διαβάστε προσεκτικά όλες τις οδηγίες πριν την πρώτη χρήση του προϊόντος. Περιέχουν χρήσιμες πληροφορίες για την ασφάλεια σας, όπως και για τη χρήση και τη φροντίδα του προϊόντος.
- Σας παρακαλούμε να διαβάσετε όλες τις υποδείξεις ασφαλείας, έτσι ώστε να αποφύγετε τυχόν ζημιές από ακατάλληλη χρήση! Προσέχετε όλες τις υποδείξεις ασφαλείας που βρίσκονται πάνω στο προϊόν.
- Φυλάσσετε τις οδηγίες χρήσεως για μελλοντική αναφορά. Σε περίπτωση που το προϊόν δοθεί σε τρίτους, τότε θα πρέπει απαραίτητως να συνοδεύεται από τις αντίστοιχες οδηγίες χρήσεως.
- Δεν αναλαμβάνουμε καμία ευθύνη για φθορά που προκύπτει από εσφαλμένη χρήση ή μη τήρηση των παρόντων οδηγιών.
- Ελέγξτε εάν έχετε παραλάβει όλα τα εξαρτήματα που αναγράφονται στον κατάλογο εξαρτημάτων. Μην αρχίσετε την εγκατάσταση εφόσον υπολείπονται κάποια εξαρτήματα ή παρουσιάζουν φθορές.
- Απομακρύνετε τα παιδιά και τα κατοικίδια κατά τη διάρκεια της συναρμολόγησης.

- Το προϊόν θα πρέπει να εγκατασταθεί σε επίπεδο και ομοιόμορφο τοίχο ή οροφή, τα οποία αντέχουν στη χρήση του προϊόντος.
- Το προϊόν προορίζεται μόνο για οικιακή εσωτερική χρήση.



#### ΠΡΟΕΙΔΟΠΟΙΗΣΗ!

Η συσκευασία περιέχει μικρά εξαρτήματα που μπορεί να παρουσιάσουν κίνδυνο πνιγμού για τα μικρά παιδιά. Κρατήστε τα πλαστικά σακουλάκια μακριά από τα παιδιά, ώστε να αποφευχθεί ο κίνδυνος ασφυξίας.

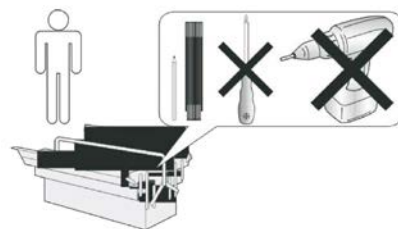
#### Πριν την πρώτη χρήση

- Αφαιρέστε όλα τα υλικά συσκευασίας.
- Ελέγξτε το περιεχόμενο.
- Τοποθετήστε όλα τα μέρη σε μια επίπεδη επιφάνεια, ώστε να τα βρίσκετε εύκολα κατά τη διάρκεια της συναρμολόγησης.
- Αν είναι δυνατό, ταξινομήστε τα μέρη με τη σειρά που θα χρησιμοποιήσετε κατά τη συναρμολόγηση.

#### Εξαρτήματα



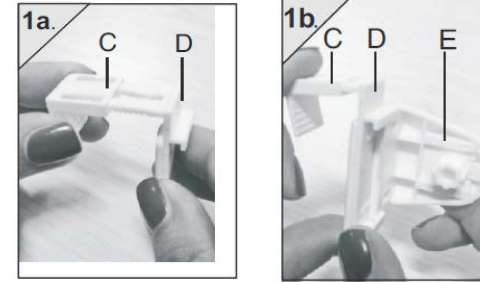
Εύκολη συναρμολόγηση χωρίς διάτρηση και βίδες



#### Συναρμολόγηση

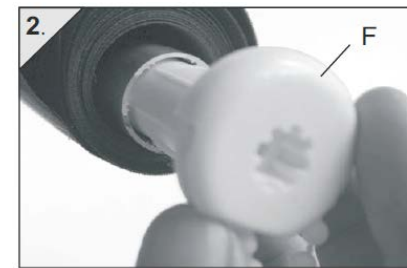
- Ελέγξτε πριν την συναρμολόγηση το προϊόν για τυχόν ζημιές.
- Τηρείτε οπωσδήποτε τις υποδείξεις ασφαλείας και λαμβάνετε υπόψη τα τεχνικά χαρακτηριστικά!
- Προσδιορίστε αρχικά το σημείο εγκατάστασης του προϊόντος.
- Για να εξασφαλιστεί ότι τα παιδιά δεν έχουν πρόσβαση στο κορδόνι, το στόρι θα πρέπει να τοποθετηθεί σε ύψος τουλάχιστον **1,5m** από το πάτωμα. Επιπλέον, το άγκιστρο θα πρέπει να τοποθετηθεί όσο το δυνατόν πιο κοντά στην άνω πλευρά και σε κάθε περίπτωση σε ύψος τουλάχιστον **1,5m** από το πάτωμα.

- Κατά τη συναρμολόγηση ακολουθήστε την αριθμητική σειρά των οδηγιών.



- 1.a** Εισαγάγετε τους σφιγκτήρες (C) ασκώντας πίεση μέχρι την πρώτη εγκοπή στους βραχίονες (D).

- 1.b** Εισαγάγετε τις υποδοχές (E) από τα αριστερά και από τα δεξιά στους αντίστοιχους βραχίονες (D).



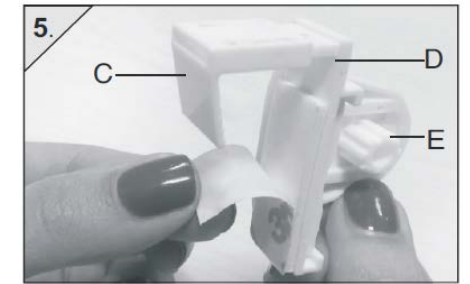
- 2** Εισαγάγετε την τάπα με την αλυσίδα (F) πλαγίως εντός του άξονα του ρόλερ, από την πλευρά που θέλετε να το χειρίζεστε. Εάν χρειαστεί, στρίψτε ελαφρά την τάπα, έτσι ώστε οι εγκοπές της να εφάπτονται με τις εγκοπές του άξονα του ρόλερ.



- 3** Εισαγάγετε την τάπα (G) στην άλλη πλευρά του άξονα του ρόλερ. Εάν χρειαστεί, στρίψτε ελαφρά την τάπα, έτσι ώστε οι εγκοπές της να εφάπτονται με τις εγκοπές του άξονα του ρόλερ.



- 4** Τοποθετήστε τα συστήματα συγκράτησης (C, D, E) στο πλαίσιο του παραθύρου στο ύψος που θέλετε να τοποθετήσετε το στόρι και ευθυγραμμίστε τα. Σημειώστε τις θέσεις με μολύβι.



- 5** Αφαιρέστε την προστατευτική ταινία του συστήματος (C,D,E) από το αυτοκόλλητο στην πίσω πλευρά.

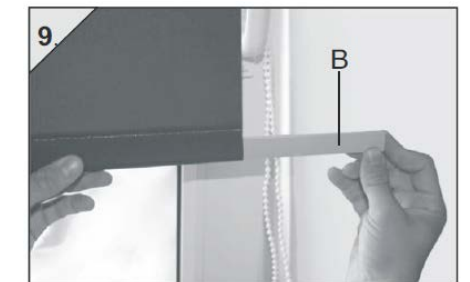


- 6** Τοποθετήστε το αριστερό σύστημα στη θέση που έχετε μαρκάρει στο παράθυρο. Πιέστε σταθερά.

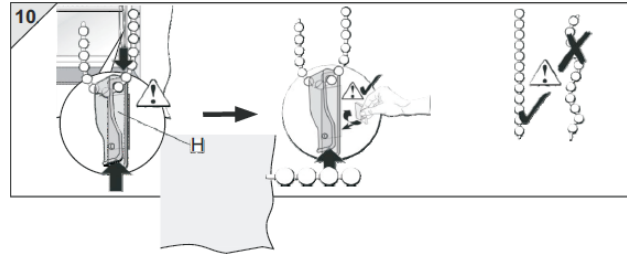


- 7** Εισαγάγετε την αριστερή πλευρά του ρόλερ στην υποδοχή του και επίσης εισάγετε και τον άλλο βραχίονα στην άλλη πλευρά του ρόλερ.

- 8** Κρατήστε το ρόλερ τεντωμένο και παράλληλα εισαγάγετε τη δεξιά υποδοχή στην κάσα του παραθύρου. Πιέστε σταθερά και ασφαλίστε στο σύστημα συγκράτησης.



- 9** Εισαγάγετε την κάτω ράγα (B) (κατωκάσι) εντός της υφασμάτινης θήκης του ρόλερ.



10. Τέλος, περάστε το άγκιστρο (H) μέσα από την αλυσίδα και τεντώστε μέχρι να φτάσει στο χαμηλότερο δυνατό σημείο όπου η αλυσίδα θα είναι τεντωμένη. Αφαιρέστε την προστατευτική ταινία από το πίσω μέρος και κολλήστε το άγκιστρο στο σημείο αυτό. Η εγκατάσταση έχει πλέον ολοκληρωθεί.



**ΠΡΟΣΟΧΗ:** Τα παιδιά μπορεί να στραγγαλιστούν εάν αυτή η διάταξη ασφαλείας δεν εγκατασταθεί. Χρησιμοποιείτε πάντα αυτή τη διάταξη για να κρατάτε τα κορδόνια και τις αλυσίδες μακριά από τα παιδιά.



## ΠΡΟΕΙΔΟΠΟΙΗΣΗ

Τα μικρά παιδιά μπορεί να στραγγαλιστούν σε θηλιές κορδονιών, αλυσίδων, ταινιών και εσωτερικών κορδονιών με τα οποία γίνεται ο χειρισμός του προϊόντος. Για την αποφυγή στραγγαλισμού και εγκλωβισμού, κρατήστε τα κορδόνια μακριά από μικρά παιδιά. Τα κορδόνια μπορεί να τυλιχτούν γύρω από το λαιμό του παιδιού. Μετακινήστε κρεβάτια, κούνιες και άλλα έπιπλα μακριά από τα κορδόνια των καλυμμάτων παραθύρων. Μη δένετε τα κορδόνια μεταξύ τους. Βεβαιωθείτε ότι τα κορδόνια δεν μπλέκονται και δε δημιουργούν θηλιά.

### Καθαρισμός και συντήρηση

- Για τον καθαρισμό, χρησιμοποιείτε μόνο ένα μαλακό πανί. Σε περίπτωση σκληρής βρομιάς, χρησιμοποιήστε νερό με ήπιο σαπούνι.
- Μη χρησιμοποιείτε ποτέ διαλυτικά ή λειαντικά μέσα, μεταλλικά αντικείμενα ή σκληρές βούρτσες.
- Ελέγξτε τακτικά (ανά 3 μήνες) τις συνδέσεις και σφίγγετε τις βίδες αν απαιτείται.
- Ανεβάζετε το στόρι όταν έχει ισχυρούς ανέμους.
- Σε περίπτωση που βραχεί, κατεβάστε το στόρι το συντομότερο δυνατό για να στεγνώσει.
- Για μεγαλύτερη διάρκεια του προϊόντος, να το καθαρίζετε συχνά.
- ΠΡΟΣΟΧΗ!** Εάν κάποια από τις συσκευές ασφαλείας σπάσει, αντικαταστήστε την αμέσως με την αγορά μιας καινούργιας.

### Απόρριψη προϊόντος

Το προϊόν απορρίπτεται στους κάδους των οικιακών απορριμμάτων. Με την απόρριψη του προϊόντος, απορρίψτε τις οδηγίες χρήσης στους μπλε κάδους ανακύκλωσης.

### Απόρριψη συσκευασίας



Η συσκευασία αποτελείται από χαρτόνι και πλαστικά με αντίστοιχη σήμανση, που μπορούν να ανακυκλωθούν. Διαθέστε αυτά τα υλικά στα κατάλληλα σημεία ανακύκλωσης.

### Εγγύηση

Για αυτό το προϊόν ισχύει εγγύηση με διάρκεια δύο έτη από την ημερομηνία αγοράς, εφόσον αυτό έχει αγοραστεί από κατάστημα Praktiker στην Ελλάδα. Βλάβες που προέρχονται από ακατάλληλη μεταχείριση ή χειρισμό, λάθος τοποθέτηση ή φύλαξη, ακατάλληλη σύνδεση ή εγκατάσταση, από βία ή άλλες εξωτερικές επιδράσεις, καθώς και σε παρεμβάσεις του αγοραστή ή τρίτων οι οποίες δεν ήταν σύμφωνες με τις οδηγίες χρήσης που συνοδεύουν το προϊόν, δεν καλύπτονται από την εγγύηση. Επίσης, δεν καλύπτεται η φυσιολογική φθορά λόγω χρήσης. Προτείνουμε να διαβάσετε προσεκτικά τις οδηγίες χρήσεως, διότι περιέχουν σημαντικές υποδείξεις.

Για λόγους εξακρίβωσης της ημερομηνίας αγοράς, είναι απαραίτητο να κρατήσετε την απόδειξη αγοράς, που αποτελεί το μόνο αποδεικτικό στοιχείο της ημερομηνίας αγοράς.

Υποδείξεις :

- Εάν το προϊόν δε λειτουργεί πλέον όπως πρέπει, ελέγξτε παρακαλούμε πρώτα εάν η αιτία είναι άλλοι λόγοι, όπως για παράδειγμα λάθος χειρισμός.
- Σε περίπτωση που θέλετε να κάνετε χρήση της εγγύησης ή σε περίπτωση βλάβης παρακαλούμε απευθυνθείτε προσωπικά στο κατάστημα αγοράς.

Παρακαλούμε προσέξτε ότι θα επισυνάψετε, θα έχετε διαθέσιμα, ή θα φέρετε μαζί σας σε κάθε περίπτωση τα ακόλουθα:

- Απόδειξη αγοράς
- Περιγραφή προϊόντος / Τύπος / Μάρκα
- Περιγραφή του εμφανιζόμενου προβλήματος με όσο το δυνατόν πιο ακριβή αναφορά του ελαττώματος.

Εκτός των δικαιωμάτων που παρέχονται με την παρούσα εγγύηση στον καταναλωτή, αυτός έχει σε κάθε περίπτωση και όλα τα δικαιώματα που απορρέουν από τις κείμενες διατάξεις και τους νόμους σχετικά με τη σύμβαση πώλησης.

**Praktiker Hellas S.A.**  
Πειραιώς 176-177 78  
Ταύρος, Αθήνα  
[www.praktiker.gr](http://www.praktiker.gr)

5207303307613/5207303307620/5207303307637/  
5207303307644/5207303307651/5207303307668/  
5207303307675/5207303307682/5207303307699