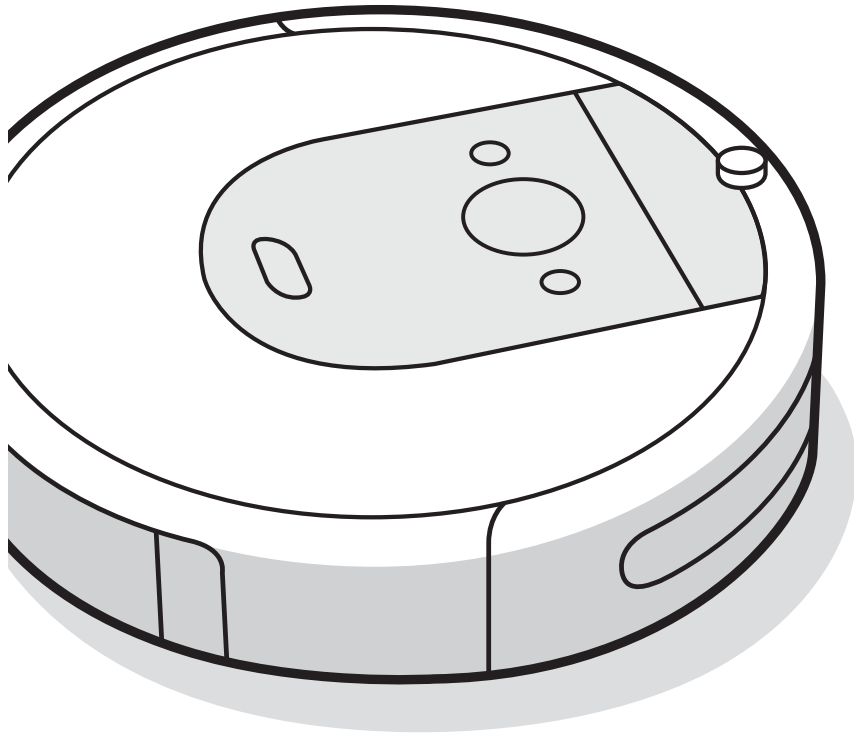


Robot[®]

Roomba[®]
Robot Vacuum



i Series

Εγχειρίδιο χρήστη

Πληροφορίες ασφαλείας

Σημαντικές πληροφορίες ασφαλείας

Το παρόν εγχειρίδιο χρήστη περιλαμβάνει πληροφορίες για το(τα) Ρυθμιστικό(-ά) Μοντέλο(-α): RVB-Y1

GR

ΦΥΛΑΞΤΕ ΑΥΤΕΣ ΤΙΣ ΟΔΗΓΙΕΣ

⚠️ ΠΡΟΕΙΔΟΠΟΙΗΣΗ: Κατά τη χρήση ηλεκτρικών συσκευών, πρέπει να ακολουθείτε πάντα βασικά μέτρα ασφαλείας, όπως τα παρακάτω:

ΔΙΑΒΑΖΤΕ ΟΛΕΣ ΤΙΣ ΟΔΗΓΙΕΣ

⚠️ ΠΡΟΕΙΔΟΠΟΙΗΣΗ: Για να μειώσετε τον κίνδυνο τραυματισμού ή ζημιάς, διαβάστε και ακολουθήστε τις προφυλάξεις ασφαλείας κατά τη ρύθμιση, χρήση και συντήρηση του ρομπότ.

Η συγκεκριμένη συσκευή μπορεί να χρησιμοποιηθεί από παιδιά 8 ετών και άνω και από άτομα με περιορισμένες σωματικές, αισθητηριακές ή πνευματικές δυνατότητες ή άτομα που δεν έχουν εμπειρία και γνώσεις, εφόσον τους έχει δοθεί καθοδήγηση ή οδηγίες σχετικά με την ασφαλή χρήση της συσκευής και κατανοούν τους σχετικούς κινδύνους. Τα παιδιά απαγορεύεται να παίζουν με τη συσκευή. Τα παιδιά απαγορεύεται να καθαρίζουν και να συντηρούν τη συσκευή χωρίς επιτήρηση.

⚠️ Αυτό είναι το σύμβολο προειδοποίησης ασφαλείας. Χρησιμοποιείται για να σας προειδοποιήσει για δυνητικούς κινδύνους σωματικού τραυματισμού. Να ακολουθείτε όλα τα μηνύματα ασφαλείας που έπονται του συμβόλου για να αποφύγετε πιθανό σωματικό τραυματισμό ή θάνατο.

⚡ Κίνδυνος ηλεκτροπληξίας

🏠 Συσκευή κατηγορίας II

⚡➡️ Ονομαστική ισχύς εισόδου, σ.ρ.

📖📖 Διαβάστε το εγχειρίδιο χρήσης

♻️ Γενικό σύμβολο ανακύκλωσης

🔥 Κίνδυνος πυρκαγιάς

🏠 Για χρήση μόνο σε εσωτερικό χώρο

⚡➡️ Ονομαστική ισχύς εισόδου, σ.ρ.

🚫👤 Να φυλάσσεται μακριά από τα παιδιά

BFP Προστασία από επιστροφή τάσης

🔌 Ξεχωριστή μονάδα παροχής

⚡➡️ Ονομαστική ισχύς εισόδου, ε.ρ.

ΠΡΟΕΙΔΟΠΟΙΗΣΗ: Υποδεικνύει μια επικίνδυνη κατάσταση που θα μπορούσε να οδηγήσει σε θάνατο ή σε σοβαρό τραυματισμό.

ΠΡΟΣΟΧΗ: Υποδεικνύει μια επικίνδυνη κατάσταση που θα μπορούσε να οδηγήσει σε μικρό ή μέτριο τραυματισμό.

ΣΗΜΕΙΩΣΗ: Υποδεικνύει μια επικίνδυνη κατάσταση που θα μπορούσε να οδηγήσει σε υλικές ζημιές.

ΓΕΝΙΚΑ



ΠΡΟΕΙΔΟΠΟΙΗΣΗ



- Το ρομπότ δεν είναι παιχνίδι. Τα μικρά παιδιά και τα κατοικίδια πρέπει να επιτηρούνται κατά τη λειτουργία του ρομπότ σας.
- Μην κάθεστε ή στέκεστε πάνω στο ρομπότ ή τον σταθμό φόρτισης.
- Μη χρησιμοποιείτε μη εγκεκριμένους φορτιστές. Η χρήση μη εγκεκριμένου φορτιστή μπορεί να οδηγήσει την μπαταρία να παράγει θερμότητα, καπνό, να πιάσει φωτιά ή να εκραγεί.
- Το ρομπότ διαθέτει εγκεκριμένο για την περιοχή καλώδιο παροχής ρεύματος και προορίζεται για σύνδεση μόνο σε κανονική οικιακή πρίζα εναλλασσόμενου ρεύματος. Μη χρησιμοποιείτε άλλο καλώδιο παροχής ρεύματος. Για ανταλλακτικό καλώδιο, επικοινωνήστε με την Εξυπηρέτηση Πελατών για να επιλέξετε το σωστό καλώδιο παροχής ρεύματος για τη χώρα σας.
- Μην ανοίγετε το ρομπότ ή τον σταθμό φόρτισης. Δεν υπάρχουν εξαρτήματα στο εσωτερικό που να μπορεί να συντηρήσει ο χρήστης. Η συντήρηση θα πρέπει να διεξάγεται από εξειδικευμένο προσωπικό σέρβις.
- Κίνδυνος ηλεκτροπληξίας, να χρησιμοποιείται μόνο σε εσωτερικούς χώρους χωρίς υγρασία.
- Μη μεταχειρίζεστε το ρομπότ ή τον σταθμό φόρτισης με βρεγμένα χέρια.
- Η αποθήκευση και ο χειρισμός του ρομπότ πρέπει να γίνονται μόνο σε μέρη με θερμοκρασία δωματίου.
- Εάν στο δωμάτιο που θα καθαριστεί υπάρχει μπαλκόνι, πρέπει να τοποθετηθεί ένα φυσικό εμπόδιο για να εμποδίσει την πρόσβαση στο μπαλκόνι και να διασφαλιστεί η ασφαλής λειτουργία.



ΠΡΟΣΟΧΗ



- Μη χρησιμοποιείτε το ρομπότ σε περιοχές με εκτεθειμένες ηλεκτρικές πρίζες στο πάτωμα.
- Εάν η συσκευή περάσει πάνω από ηλεκτρικό καλώδιο και το παρασύρει, ενδέχεται να πέσουν αντικείμενα από το τραπέζι ή το ράφι. Προτού χρησιμοποιήσετε τη συσκευή, απομακρύνετε τυχόν ρούχα, σκόρπια χαρτιά, κορδόνια από στόρια ή κουρτίνες, ηλεκτρικά καλώδια και εύθραυστα αντικείμενα.
- Λάβετε υπόψη σας ότι το ρομπότ κινείται αυτόνομα. Προσέξτε να μην πατήσετε το ρομπότ, όταν περπατάτε στην περιοχή λειτουργίας του.
- Μη χρησιμοποιείτε τη συσκευή για να μαζεύετε αιχμηρά αντικείμενα, γυαλί ή αντικείμενα που καίγονται ή αναδίδουν καπνό.

ΣΗΜΕΙΩΣΗ

- Το ρομπότ προορίζεται για χρήση μόνο σε στεγνό δάπεδο. Μη χρησιμοποιείτε τη συσκευή για να μαζέψετε υγρά που έχουν χυθεί. Μην αφήσετε το ρομπότ ή τον σταθμό φόρτισης να βραχούν.
- Μην τοποθετείτε τίποτα πάνω στο ρομπότ.
- Εάν οι επαφές του φορτιστή δεν διατηρούνται καθαρές, το ρομπότ ενδέχεται να μην μπορεί να φορτίσει την μπαταρία.

ΣΤΑΘΜΟΣ ΦΟΡΤΙΣΗΣ



ΠΡΟΕΙΔΟΠΟΙΗΣΗ



- Μη χρησιμοποιείτε τον σταθμό φόρτισης με καλώδιο ή βύσμα που έχει βλάβη. Αν το καλώδιο ή το βύσμα έχει βλάβη, πρέπει να αντικαθίσταται.
- Αποσυνδέετε πάντα το ρομπότ από τον σταθμό φόρτισης πριν από τον καθαρισμό και τη συντήρησή.

- Να φορτίζετε το ρομπότ μόνο με το παρεχόμενο καλώδιο παροχής ρεύματος. Το παρεχόμενο καλώδιο παροχής ρεύματος εξασφαλίζει ιδιαίτερα χαμηλή τάση ασφαλείας που αντιστοιχεί στο σήμα τροφοδοσίας που υπάρχει στο ρομπότ και απαιτείται για τη διατήρηση της ασφαλούς λειτουργίας του.
- Για να μην κατακλύσει το ρομπότ, βεβαιωθείτε ότι ο σταθμός φόρτισης βρίσκεται τουλάχιστον 1,2 μέτρα μακριά από τις σκάλες.

ΣΗΜΕΙΩΣΗ

- Απαγορεύεται η χρήση του προϊόντος με οποιοδήποτε είδος μετασχηματιστή. Η χρήση μετασχηματιστή ακυρώνει άμεσα την εγγύηση.
- Εάν ζείτε σε περιοχή με πολλές καταιγίδες, συνιστάται να χρησιμοποιείτε πρόσθετη προστασία από υπέρταση. Επιτρέπεται η χρήση προστασίας από υπέρταση για τον σταθμό φόρτισης σε περίπτωση ισχυρής καταιγίδας.

ΜΠΑΤΑΡΙΑ



ΠΡΟΕΙΔΟΠΟΙΗΣΗ



- Μην ανοίγετε τη μπαταρία, συνθλίβετε ή θερμαίνετε πάνω από τους 80 °C ή καίτε τη μπαταρία. Ακολουθείτε τις οδηγίες του κατασκευαστή.
- Μη βραχυκυκλώνετε την μπαταρία, επιτρέποντας σε μεταλλικά αντικείμενα να έρθουν σε επαφή με τους ακροδέκτες της μπαταρίας και μην τη βυθίζετε σε υγρά. Μην εκθέτετε τις μπαταρίες σε μηχανικές δονήσεις.
- Ελέγχετε περιστασιακά την μπαταρία για ενδείξεις βλάβης ή διαρροής. Μη φορτίζετε μπαταρίες που έχουν βλάβη ή διαρροή, μην αφήνετε το υγρό να έρθει σε επαφή με το δέρμα ή τα μάτια. Εάν έρθετε σε επαφή με το υγρό, πλύνετε τη συγκεκριμένη περιοχή με άφθονο νερό και αναζητήστε ιατρική συμβουλή.
- Τοποθετήστε την μπαταρία σε σφραγισμένη πλαστική σακούλα και ανακυκλώστε ή απορρίψτε τη, σύμφωνα με τους τοπικούς περιβαλλοντικούς κανονισμούς, ή επιστρέψτε τη στο τοπικό εξουσιοδοτημένο Κέντρο Σέρβις iRobot που θα αναλάβει την απόρριψη.

ΠΡΟΣΟΧΗ

- Η χρήση της μπαταρίας από παιδιά πρέπει να υπόκειται σε επίτηρηση. Αναζητήστε αμέσως ιατρική συμβουλή σε περίπτωση κατάποσης κυψέλης ή μπαταρίας.



ΣΗΜΕΙΩΣΗ



- Η μπαταρία πρέπει να αφαιρείται από το ρομπότ πριν την ανακύκλωση ή την απόρριψη.
- Για καλύτερα αποτελέσματα, χρησιμοποιείτε μόνο την μπαταρία ιόντων λιθίου iRobot που παρέχεται μαζί με το ρομπότ.
- Μη χρησιμοποιείτε μη επαναφορτιζόμενες μπαταρίες. Χρησιμοποιείτε αποκλειστικά την επαναφορτιζόμενη μπαταρία που παρέχεται με το προϊόν. Εάν θέλετε να την αντικαταστήσετε, αγοράστε την ίδια μπαταρία iRobot ή επικοινωνήστε με την Εξυπηρέτηση Πελατών iRobot για άλλες επιλογές μπαταρίας.
- Να φορτίζετε και να αφαιρείτε πάντα την μπαταρία από το ρομπότ και τον εξοπλισμό, πριν το αποθηκεύσετε για μεγάλο χρονικό διάστημα.



Αυτό το σύμβολο πάνω στην μπαταρία υποδεικνύει ότι η μπαταρία δεν πρέπει να απορρίπτεται μαζί με τα κοινά απορρίμματα του δήμου. Είναι δική σας ευθύνη ως τελικού χρήστη να απορρίψετε την μπαταρία της συσκευής σας στο τέλος της διάρκειας ζωής της με τρόπο φιλικό προς το περιβάλλον, ως εξής:

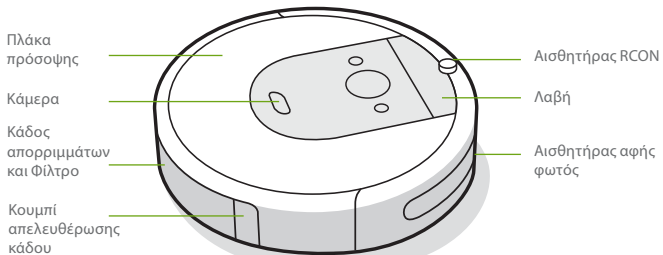
- (1) επιστρέφοντάς τη στον διανομέα/αντιπρόσωπο από τον οποίο αγοράσατε το προϊόν ή
- (2) αφήνοντάς τη σε καθορισμένο σημείο συλλογής.

Η ξεχωριστή συλλογή και ανακύκλωση των μπαταριών στο τέλος της ζωής τους βοηθά στην εξοικονόμηση φυσικών πόρων και στη διασφάλιση ότι ανακυκλώνονται με τρόπο που προστατεύει την ανθρώπινη υγεία και το περιβάλλον. Για περισσότερες πληροφορίες, επικοινωνήστε με την τοπική υπηρεσία ανακύκλωσης ή τον αντιπρόσωπο από τον οποίο αγοράσατε το αρχικό προϊόν. Η μη ορθή απόρριψη των μπαταριών στο τέλος της ζωής τους ενδέχεται να επιφέρει αρνητικές συνέπειες στο περιβάλλον και την ανθρώπινη υγεία εξαιτίας των ουσιών που υπάρχουν στις μπαταρίες και τους συσσωρευτές. Θα βρείτε πληροφορίες που αφορούν τις συνέπειες των προβληματικών ουσιών που υπάρχουν στις ροές αποβλήτων μπαταρίας στην εξής πηγή: <http://ec.europa.eu/environment/waste/batteries/>

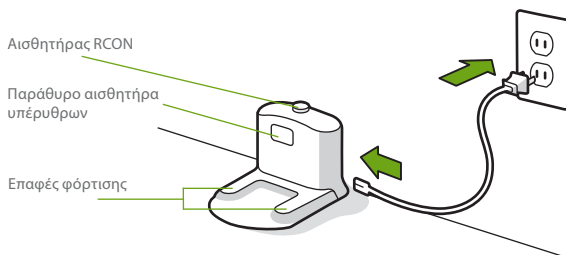
Πληροφορίες για τη Σκούπα Ρομπότ Roomba®

GR

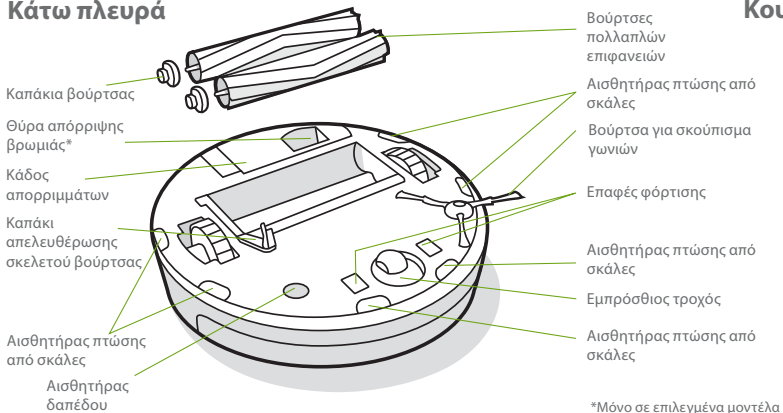
Επάνω πλευρά



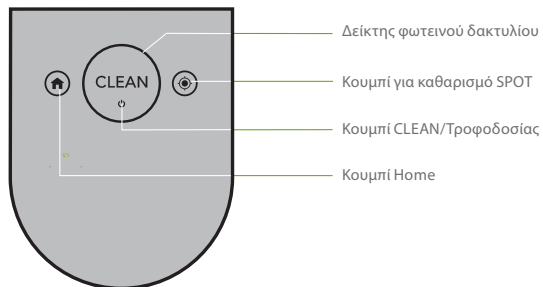
Σταθμός φόρτισης Home Base™



Κάτω πλευρά

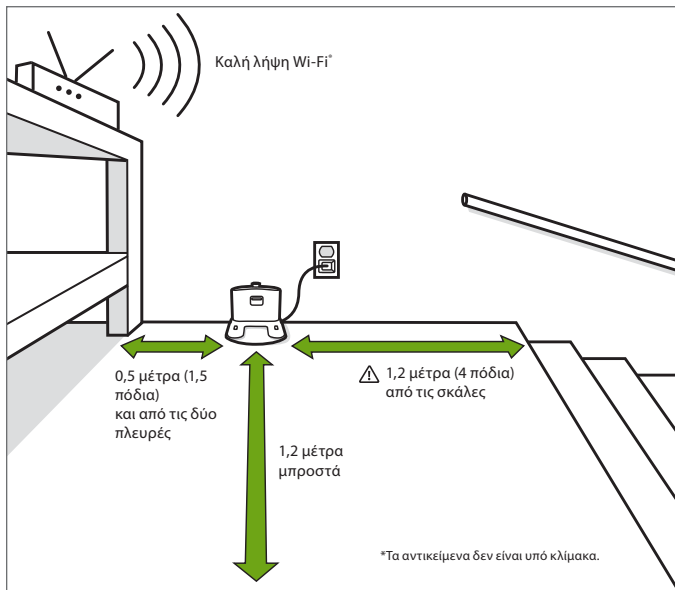


Κουμπιά & ενδείξεις



Χρήση της Σκούπας Ρομπότ Roomba®

Τοποθέτηση του σταθμού φόρτισης Home Base™




⚠️ ΠΡΟΕΙΔΟΠΟΙΗΣΗ: Για να μην κατακυλήσει το ρομπότ, βεβαιωθείτε ότι ο σταθμός φόρτισης βρίσκεται τουλάχιστον 1,2 μέτρα μακριά από τις σκάλες.

Φόρτιση



Λευκός φωτεινός δακτύλιος κατά τη φόρτιση
Σταθερό λευκό: πλήρως φορτισμένο
Λευκό που αναβοσβήνει: εκτελείται φόρτιση
Απενεργοποιείται μετά από 1 λεπτό για εξοικονόμηση ρεύματος

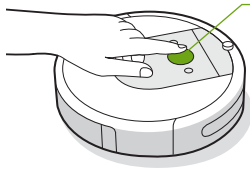
- Τοποθετήστε το ρομπότ στον σταθμό φόρτισης για να ενεργοποιήσετε την μπαταρία.
- 📖 **Σημείωση:** Το ρομπότ είναι φορτισμένο εν μέρει, αλλά συνιστάται να το φορτίσετε για 3 ώρες πριν ξεκινήσετε την πρώτη εργασία καθαρισμού.
- Εάν η λέξη «CLEAN» αναβοσβήνει κατά τη φόρτιση, το ρομπότ εκτελεί εργασία καθαρισμού και θα συνεχίσει αυτόματα από το σημείο όπου σταμάτησε, αφού ολοκληρωθεί η φόρτιση.
- Το ρομπότ καταναλώνει μικρή ποσότητα ρεύματος, όταν βρίσκεται στον σταθμό φόρτισης. Μπορείτε να ρυθμίσετε το ρομπότ να καταναλώνει ακόμη λιγότερο ρεύμα, όταν δεν χρησιμοποιείται. Για οδηγίες και περισσότερες λεπτομέρειες για τη λειτουργία αναμονής με μειωμένη κατανάλωση ρεύματος, ανατρέξτε στην εφαρμογή iRobot HOME.
- Όταν αποθηκεύετε το ρομπότ για μεγάλο χρονικό διάστημα, απενεργοποιήστε το, απομακρύνοντάς το από τον σταθμό φόρτισης και κρατώντας το  πατημένο για 10 δευτερόλεπτα. Αποθηκεύετε το ρομπότ σε στεγνό και δροσερό μέρος.

GR

Καθαρισμός



Απομακρύνετε τα περιττά αντικείμενα από τα πατώματα πριν από το καθαρισμό. Χρησιμοποιείτε το ρομπότ τακτικά, για να διατηρήσετε τα πατώματα σε καλή κατάσταση.



Πατήστε απλώς το CLEAN
Πατήστε για Έναρξη/Παύση/
Συνέχεια
Κρατήστε το πατημένο για 3
δευτερόλεπτα για να λήξει μια
εργασία

- Το ρομπότ εξερευνά και καθαρίζει το σπίτι σας αυτόματα. Θα επιστρέψει στον σταθμό φόρτισης στο τέλος μιας εργασίας καθαρισμού και όταν χρειάζεται φόρτιση.
- Για να στείλετε το ρομπότ στον σταθμό φόρτισης, πατήστε 🏠. Ένα μοτίβο μπλε φωτεινού δακτύλιου θα υποδεικνύει ότι το ρομπότ αναζητά τον σταθμό φόρτισης.
- Όταν το ρομπότ εντοπίζει μια πολύ βρόμικη περιοχή, ενεργοποιεί τη λειτουργία Dirt Detect™ και κινείται εμπρός/πίσω για να καθαρίσει σχολαστικά την περιοχή. Ο δείκτης φωτεινού δακτύλιου θα αναβοσβήνει σε μπλε χρώμα.
- Πατήστε 🟢 για να καθαριστεί σχολαστικά η καθορισμένη περιοχή. Το ρομπότ θα εκτελέσει κυκλικές κινήσεις προς τα έξω σε διάμετρο 1 μέτρου και στη συνέχεια προς τα μέσα, για να καταλήξει εκεί από όπου ξεκίνησε. Ο δείκτης φωτεινού δακτύλιου θα δείξει ένα μπλε σπирάλ.

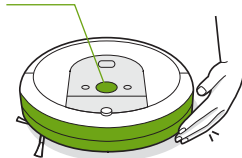


Όταν το ρομπότ αισθάνεται ότι πρέπει να αδειάσει ο κάδος του, ο φωτεινός δακτύλιος θα ανάψει σε κόκκινο χρώμα σε κυκλική κίνηση προς το πίσω μέρος.

Αντιμετώπιση προβλημάτων

- Το ρομπότ θα σας ειδοποιήσει σε περίπτωση σφάλματος με μια ηχητική ειδοποίηση και με τον φωτεινό δακτύλιο να αναβοσβήνει σε κόκκινο χρώμα. Πατήστε CLEAN ή τον προφυλακτήρα για λεπτομέρειες. Θα βρείτε περισσότερο υποστηρικτικό υλικό και βίντεο με οδηγίες στην εφαρμογή iRobot HOME.

Κόκκινος φωτεινός
δακτύλιος



Χαμηλή μπαταρία. Φορτίστε την μπαταρία.

- Μετά από 90 λεπτά αδράνειας από τον σταθμό φόρτισης, το ρομπότ θα ολοκληρώσει αυτόματα την εργασία καθαρισμού.

Ασφάλεια μπαταρίας & αποστολή

Για καλύτερα αποτελέσματα, χρησιμοποιείτε μόνο την μπαταρία ιόντων λιθίου iRobot που παρέχεται μαζί με το ρομπότ.

⚠️ ΠΡΟΕΙΔΟΠΟΙΗΣΗ: Οι μπαταρίες ιόντων λιθίου και προϊόντα που περιέχουν μπαταρίες ιόντων λιθίου υπόκεινται σε αυστηρούς να κανονισμούς μεταφοράς. Εάν χρειάζεται να στείλετε αυτό το προϊόν για σέρβις, να το μεταφέρετε σε ταξίδι ή για άλλο λόγο, ΠΡΕΠΕΙ να ακολουθήσετε τις παρακάτω οδηγίες αποστολής.

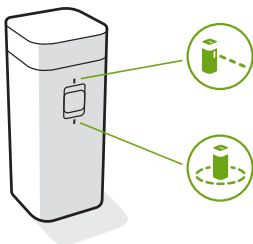
- Η μπαταρία ΠΡΕΠΕΙ να είναι απενεργοποιημένη πριν από την αποστολή.
- Απενεργοποιήστε την μπαταρία, απομακρύνοντας το ρομπότ από τον σταθμό φόρτισης και κρατώντας το 🏠 πατημένο για 10 δευτερόλεπτα. Όλες οι ενδείξεις θα σβήσουν.
- Συσκευάστε το προϊόν στην αρχική του συσκευασία.
- Επιτρέπονται μόνο αποστολές εδάφους (όχι αεροπορικώς).
- Εάν χρειάζεστε περαιτέρω βοήθεια, επικοινωνήστε με την ομάδα Εξυπηρέτησης Πελατών ή επισκεφθείτε τη διεύθυνση global.irobot.com.

Αξεσουάρ

Εικονικός Τοίχος Διπλής Λειτουργίας*

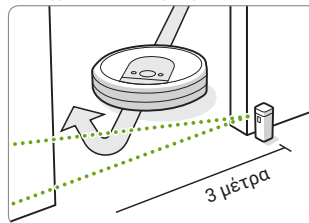
Σημείωση: Για καλύτερα αποτελέσματα, τοποθετήστε το τουλάχιστον 2,5 μέτρα από τον σταθμό φόρτισης.

Χρησιμοποιήστε τον Εικονικό Τοίχο Διπλής Λειτουργίας* για να παραμείνει το ρομπότ στα μέρη που θέλετε να είναι καθαρά - και μακριά από αυτά που δεν θέλετε. Δημιουργεί ένα αόρατο εμπόδιο που βλέπει μόνο το ρομπότ. Μπορείτε να αφήσετε τη συσκευή στη θέση της μεταξύ των καθαρισμών.



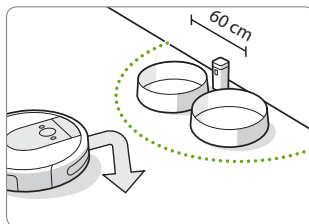
Διαλέξτε τη λειτουργία που εξυπηρετεί τις ανάγκες σας:

Λειτουργία εικονικού τοίχου: Όταν ο διακόπτης οριστεί στη θέση εικονικού τοίχου (☐), η συσκευή θα δημιουργήσει ένα γραμμικό εμπόδιο για να κλείσει ανοίγματα έως 3 μέτρα.



Σημείωση: Το εμπόδιο μεγαλώνει σε πλάτος όσο απομακρύνεται από τη συσκευή (βλ. εικόνα).

Λειτουργία Halo: Μετακινήστε τον διακόπτη στη θέση Halo (☉), για να δημιουργηθεί ένα κυκλικό εμπόδιο. Έτσι, το ρομπότ δεν θα πλησιάζει σε περιοχές που θέλετε να προστατέψετε, όπως το μπολ του κατοικίδιού σας, ένα βάζο ή κάτω από ένα γραφείο. Το εμπόδιο φωτοστέφανου εκτείνεται περίπου 60 εκατοστά από το κέντρο της συσκευής.



Σημείωση: Η διάρκεια ζωής των μπαταριών είναι 8-10 μήνες με κανονική χρήση. Εάν δεν σκοπεύετε να χρησιμοποιήσετε το εμπόδιο εικονικού τοίχου για μεγάλο χρονικό διάστημα, γυρίστε τον διακόπτη στη θέση Off ή στη μεσαία θέση.

GR

Φροντίδα και συντήρηση

GR

Οδηγίες φροντίδας και συντήρησης

Για να διατηρήσετε την κορυφαία απόδοση του ρομπότ σας, ακολουθήστε τις διαδικασίες των επόμενων σελίδων.

Θα βρείτε περισσότερα βίντεο με οδηγίες στην εφαρμογή iRobot HOME. Εάν παρατηρήσετε ότι το ρομπότ συλλέγει λιγότερη βρωμιά από το δάπεδο, αδειάστε τον κάδο, καθαρίστε το φίλτρο και τις βούρτσες.

Τμήμα	Συχνότητα φροντίδας	Συχνότητα αντικατάστασης*
Κάδος	Πλένετε τον κάδο όσο συχνά χρειάζεται	
Φίλτρο	Καθάρισμα μία φορά την εβδομάδα (δύο φορές την εβδομάδα αν έχετε κατοικίδιο). Μην το πλένετε.	Κάθε 2 μήνες
Αισθητήρας γεμάτου κάδου	Καθάρισμα κάθε 2 εβδομάδες	
Μπροστινός τροχός ρόδας	Καθάρισμα κάθε 2 εβδομάδες	Κάθε 12 μήνες
Βούρτσα για σκούπισμα γωνιών και βούρτσες πολλαπλών εφαρμογών	Καθάρισμα μία φορά τον μήνα (δύο φορές τον μήνα αν έχετε κατοικίδιο).	Κάθε 12 μήνες
Αισθητήρες και επαφές φόρτισης	Καθάρισμα μία φορά τον μήνα	

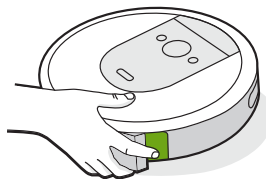
Σημείωση: Η iRobot κατασκευάζει διάφορα ανταλλακτικά και αξεσουάρ. Εάν χρειάζεστε ανταλλακτικό, επικοινωνήστε με την Εξυπηρέτηση Πελατών της iRobot για περισσότερες πληροφορίες.

*Η συχνότητα αντικατάστασης ενδέχεται να διαφέρει. Τα εξαρτήματα πρέπει να αντικαθίστανται αν υπάρχει εμφανής φθορά.

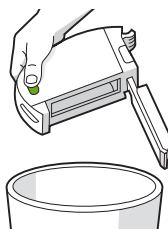
5 Για περισσότερες πληροφορίες, επισκεφθείτε τη διεύθυνση global.irobot.com

Εκκένωση κάδου

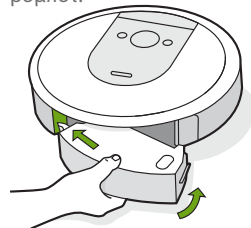
- 1 Πατήστε το κουμπί απελευθέρωσης κάδου για να αφαιρέσετε τον κάδο.



- 2 Ανοίξτε την πόρτα του κάδου για να τον αδειάσετε.

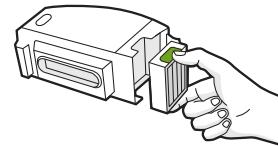


- 3 Τοποθετήστε τον κάδο ξανά στο ρομπότ.



Καθαρισμός φίλτρου

- 1 Αφαιρέστε τον κάδο. Αφαιρέστε το φίλτρο, τραβώντας το από τις δύο άκρες.



- 2 Απομακρύνετε τις βρωμιές, χτυπώντας ελαφρά το φίλτρο στον κάδο απορριμμάτων σας.

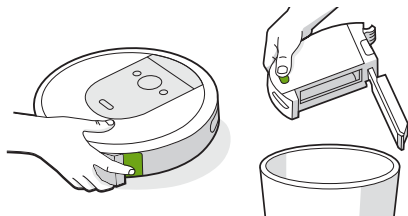


- 3 Τοποθετήστε ξανά το φίλτρο με τις αυλακωτές λαβές να δείχνουν προς τα έξω. Τοποθετήστε τον κάδο ξανά στο ρομπότ.

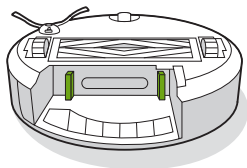
*** Σημαντικό:** Το ρομπότ δεν θα λειτουργήσει αν το φίλτρο δεν εγκατασταθεί σωστά. Αντικαθιστάτε το φίλτρο κάθε δύο μήνες.

Καθαρισμός των αισθητήρων γεμάτου κάδου

- 1 Αφαιρέστε και αδειάστε τον κάδο.



- 2 Σκουπίστε τους εσωτερικούς αισθητήρες με ένα καθαρό, στεγνό πανί

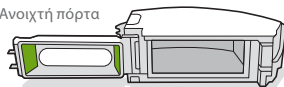


- 3 Σκουπίστε την πόρτα του κάδου με ένα καθαρό, στεγνό πανί.

Κλειστή πόρτα



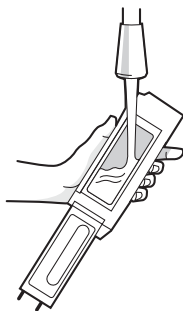
Ανοιχτή πόρτα



Πλύσιμο κάδου

- * **Σημαντικό:** Μην πλένετε το φίλτρο. Αφαιρέστε το φίλτρο πριν πλύνετε τον κάδο.

- 1 Απελευθερώστε τον κάδο, αφαιρέστε το φίλτρο και ανοίξτε την πόρτα του κάδου.
- 2 Πλύνετε τον κάδο με ζεστό νερό.

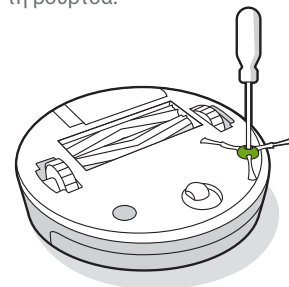


- ☰ **Σημείωση:** Ο κάδος δεν πλένεται στο πλυντήριο πιάτων.

- 3 Βεβαιωθείτε ότι ο κάδος είναι εντελώς στεγνός. Τοποθετήστε το φίλτρο στη θέση του και τον κάδο ξανά στο ρομπότ.

Καθαρισμός της βούρτσας για σκούπισμα γωνιών

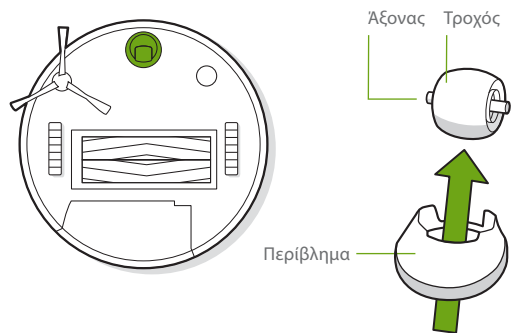
- 1 Χρησιμοποιήστε ένα νόμισμα ή μικρό κατσαβίδι για να ξεβιδώσετε τη βίδα που κρατά στη θέση της τη βούρτσα για σκούπισμα γωνιών.
- 2 Τραβήξτε για να αφαιρέσετε τη βούρτσα για σκούπισμα γωνιών. Απομακρύνετε τρίχες και βρομιές και τοποθετήστε ξανά τη βούρτσα.



GR

Καθαρισμός μπροστινού τροχού

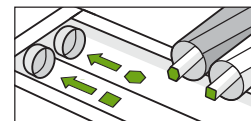
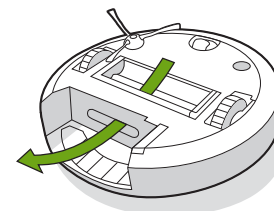
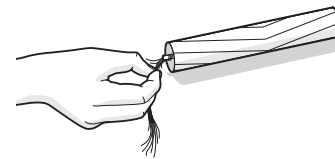
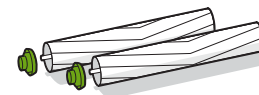
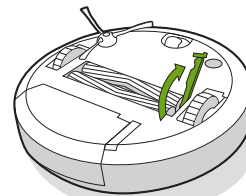
- 1 Τραβήξτε σταθερά τη μονάδα μπροστινού τροχού για να την αφαιρέσετε από το ρομπότ.
- 2 Τραβήξτε γερά τον τροχό για να τον αφαιρέσετε από το περιβλήμα του (βλ. παρακάτω εικόνα).
- 3 Απομακρύνετε τυχόν βρωμιά από το εσωτερικό της κοιλότητας του τροχού.
- 4 Αφού τελειώσετε, τοποθετήστε ξανά όλα τα εξαρτήματα. Βεβαιωθείτε ότι ο τροχός έχει κομπώσει ξανά στη θέση του.



*** Σημαντικό:** Εάν ο μπροστινός τροχός είναι βουλωμένος με τρίχες και βρωμιά, μπορεί να προκληθεί ζημιά στο πάτωμα. Εάν ο τροχός δεν στριφογυρίζει ελεύθερα αφού τον καθαρίσετε, επικοινωνήστε με την Εξυπηρέτηση Πελατών.

Καθαρισμός βουρτσών πολλαπλών επιφανειών

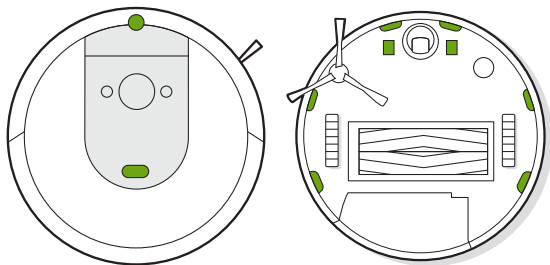
- 1 Πιέστε το κουμπί απελευθέρωσης πλαισίου βουρτσών και απομακρύνετε τυχόν εμπόδια.
- 2 Αφαιρέστε τις βούρτσες από το ρομπότ. Αφαιρέστε τα καπάκια των βουρτσών από τις άκρες τους. Απομακρύνετε τρίχες και βρωμιές που έχουν μαζευτεί κάτω από τα καπάκια. Τοποθετήστε ξανά τα καπάκια των βουρτσών.
- 3 Αφαιρέστε τυχόν τρίχες και βρωμιές από τους τετράγωνους και εξαγωνικούς πύρους στην απέναντι πλευρά των βουρτσών.
- 4 Αφαιρέστε τον κάδο από το ρομπότ και καθαρίστε τυχόν βρωμιά από τη διαδρομή της αναρρόφησης.



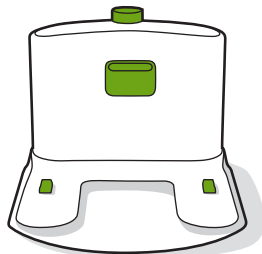
- 5 Τοποθετήστε ξανά τις βούρτσες στο ρομπότ. Το σχήμα των πύρων στις βούρτσες πρέπει να ταιριάζει με το σχήμα των εικονιδίων στη μονάδα κεφαλής καθαρισμού.

Καθαρισμός αισθητήρων, παραθύρου κάμερας και επαφών φόρτισης

- 1 Σκουπίστε τους αισθητήρες, το παράθυρο κάμερας και τις επαφές φόρτισης με ένα καθαρό, στεγνό πανί.



- * **Σημαντικό:** Μην ψεκάζετε διάλυμα καθαρισμού ή νερό στους αισθητήρες ή τις οπές των αισθητήρων.



ΚΑΡΤΑ ΕΓΓΥΗΣΗΣ

Κατασκευαστής	iRobot
Εξουσιοδοτημένο κέντρο σέρβις	MANOLOPOULOS SERVICE Agorakritou 31, Athina 104 40 Phone: (210)8836512-8213542 Fax: 2108827999 Email: info@manolopoulos-service.com
Εξουσιοδοτημένο κέντρο σέρβις	3D ELECTRONICS SERVICES LTD 60 Vithleem str., Strovolos, Nicosia, 2033 Cyprus Phone: 03357 22 250392 Email: m.phylactou@3dservices.com.cy

Συμπληρώστε το σημείο πώλησης

Όνομασία προϊόντος	
Σειριακός αριθμός	
Ημερομηνία πώλησης	
Σφραγίδα σημείου πώλησης	

Μητρώο επισκευών βάσει εγγύησης

Παραδόθηκε για επισκευή στις	Παραλήφθηκε από υπογραφή	Επισκευάστηκε στις	Αριθμός αναφοράς επισκευής	Υπογραφή

1. Το προϊόν καλύπτεται από εγγύηση 24 μηνών από την ημερομηνία πώλησης στον πελάτη. Οι επισκευές κατά τη διάρκεια της εγγύησης δεν χρεώνονται.
2. Η εγγύηση και η χωρίς χρέωση επισκευή καλύπτουν ελαττώματα που μπορεί να αποδειχθεί ότι προκλήθηκαν από ελαττώματα υλικών, σχεδιασμού ή εργασίας.
3. Η εγγύηση και η χωρίς χρέωση επισκευή δεν καλύπτουν ελαττώματα που προκλήθηκαν από μεταφορά, από μη τήρηση των οδηγιών χρήσης που αναφέρονται στο παρόν εγχειρίδιο, κακή συντήρηση, μηχανική ζημιά, παρεμβολές στη συσκευή ή βλάβες που προκλήθηκαν από τη μη συμμόρφωση της ηλεκτρικής εγκατάστασης με τις απαιτήσεις ČSN καθώς και βλάβες από ακατάλληλη σύνδεση.
4. Η εγγύηση δεν καλύπτει τη φθορά φίλτρων, βουρτσών και ψηκτρών, μπαταριών, λαστιχένιων εξαρτημάτων, πελμάτων τροχών και παρόμοιων εξαρτημάτων.
5. Η διάρκεια ζωής της μπαταρίας είναι τουλάχιστον 6 μήνες

Εξουσιοδοτημένο σέρβις: Τηλ.: (210)8836512-8213542

E-mail: info@manolopoulos-service.com

Παρακαλούμε επικοινωνήστε απευθείας με το κέντρο σέρβις για οποιοσδήποτε αξιώσεις, δείτε τα στοιχεία επικοινωνίας του εξουσιοδοτημένου κέντρου σέρβις.

Ρυθμιστικές πληροφορίες



Με το παρόν, η iRobot Corporation δηλώνει ότι η συγκεκριμένη συσκευή ραδιοεξοπλισμού συμμορφώνεται με την Ευρωπαϊκή Οδηγία περί Ραδιοεξοπλισμού 2014/53/ΕΕ και την Οδηγία για περιορισμό χρήσης ορισμένων επικίνδυνων ουσιών 2011/65/ΕΕ. Το πλήρες κείμενο της Ευρωπαϊκής Δήλωσης Συμμόρφωσης είναι διαθέσιμο στην εξής διεύθυνση:
www.irobot.com/compliance.

Η συσκευή αυτή περιέχει το μοντέλο ραδιομονάδας Trident της BYD Precision Manufacture Co., Ltd.: AXC-Y1. Trident ονομάζεται μια ραδιομονάδα διπλής ζώνης που λειτουργεί σε ζώνες WLAN 2,4 GHz και 5 GHz.

- Η ζώνη 2,4 GHz είναι περιορισμένη να λειτουργεί μεταξύ 2400 MHz και 2483,5 MHz με μέγιστη ισχύ εξόδου EIRP 18,48 dBm (70,47 mW) στα 2412 MHz.
- Η ζώνη 5 GHz είναι περιορισμένη να λειτουργεί μεταξύ 5150 MHz και 5850 MHz με μέγιστη ισχύ εξόδου EIRP 21,02 dBm (126,47 mW) στα 5180 MHz.



Αυτό το σύμβολο πάνω στο προϊόν υποδεικνύει ότι η συσκευή δεν πρέπει να απορρίπτεται μαζί με τα κοινά απορρίμματα του δήμου. Είναι δική σας ευθύνη ως τελικού χρήστη να απορρίψετε τη συσκευή σας στο τέλος της διάρκειας ζωής της με τρόπο φιλικό προς το περιβάλλον, ως εξής:

- (1) επιστρέφοντάς τη στον διανομέα/αντιπρόσωπο από τον οποίο αγοράσατε το προϊόν ή
- (2) αφήνοντάς τη σε καθορισμένο σημείο συλλογής.

Η σωστή απόρριψη του προϊόντος θα βοηθήσει στην εξοικονόμηση πολύτιμων πόρων και στην αποφυγή τυχόν αρνητικών συνεπειών για την ανθρώπινη υγεία και το περιβάλλον, οι οποίες μπορούν να προκύψουν σε διαφορετική περίπτωση από τη μη ορθή διαχείριση των αποβλήτων. Επικοινωνήστε με τις τοπικές αρχές για περισσότερες λεπτομέρειες ή για το κοντινότερο καθορισμένο σημείο συλλογής απορριμμάτων. Ενδέχεται να ισχύουν ποινές για τη μη ορθή απόρριψη των αποβλήτων, σύμφωνα με την κρατική νομοθεσία. Θα βρείτε περισσότερες πληροφορίες στην εξής πηγή:
http://ec.europa.eu/environment/waste/wEEE/index_en.htm



©2018 iRobot Corporation, 8 Crosby Drive, Bedford, MA 01730 ΗΠΑ. Με επιφύλαξη παντός δικαιώματος. Τα iRobot, Roomba, iAdapt και Virtual Wall είναι σήματα κατατεθέντα της iRobot Corporation. Τα Home Base και Dirt Direct είναι εμπορικά σήματα της iRobot Corporation. Το Wi-Fi και το λογότυπο Wi-Fi είναι σήματα κατατεθέντα της Wi-Fi Alliance.