

EN User's guide
FR Guide de l'utilisateur
DE Bedienungsanleitung
NL Gebruiksaanwijzing
IT Manuale d'uso
ES Guía del usuario
PT Guia de utilização
EL Οδηγός χρήσης
TR Kullanım kılavuzu
AR دليل الإستعمال
FA راهنمای کارب
RU Руководство пользователя
UK Посібник користувача
HK 使用指南
TH คู่มือการใช้งาน
ID Panduan pengguna
MS Panduan pengguna
LV Hūdvienība
KO 사용자 가이드

PL Instrukcja obsługi
CS Návod k použití
HU Használati útmutató
SK Používateľská príručka
RO Ghidul utilizatorului
BG Ръководство на потребителя
SR Korisničko uputstvo
TR Kullanım kılavuzu
HR Upute za uporabu
BS Korisnički priručnik
FA Navodila za uporabnika
LV Kasutusse juhend
ET Lietošanas pamācība
LT Naudojotų vadovas
SV Bruksanvisning
DA Brugsanvisning
NO Bruksanvisning
FI Käyttöohjeet



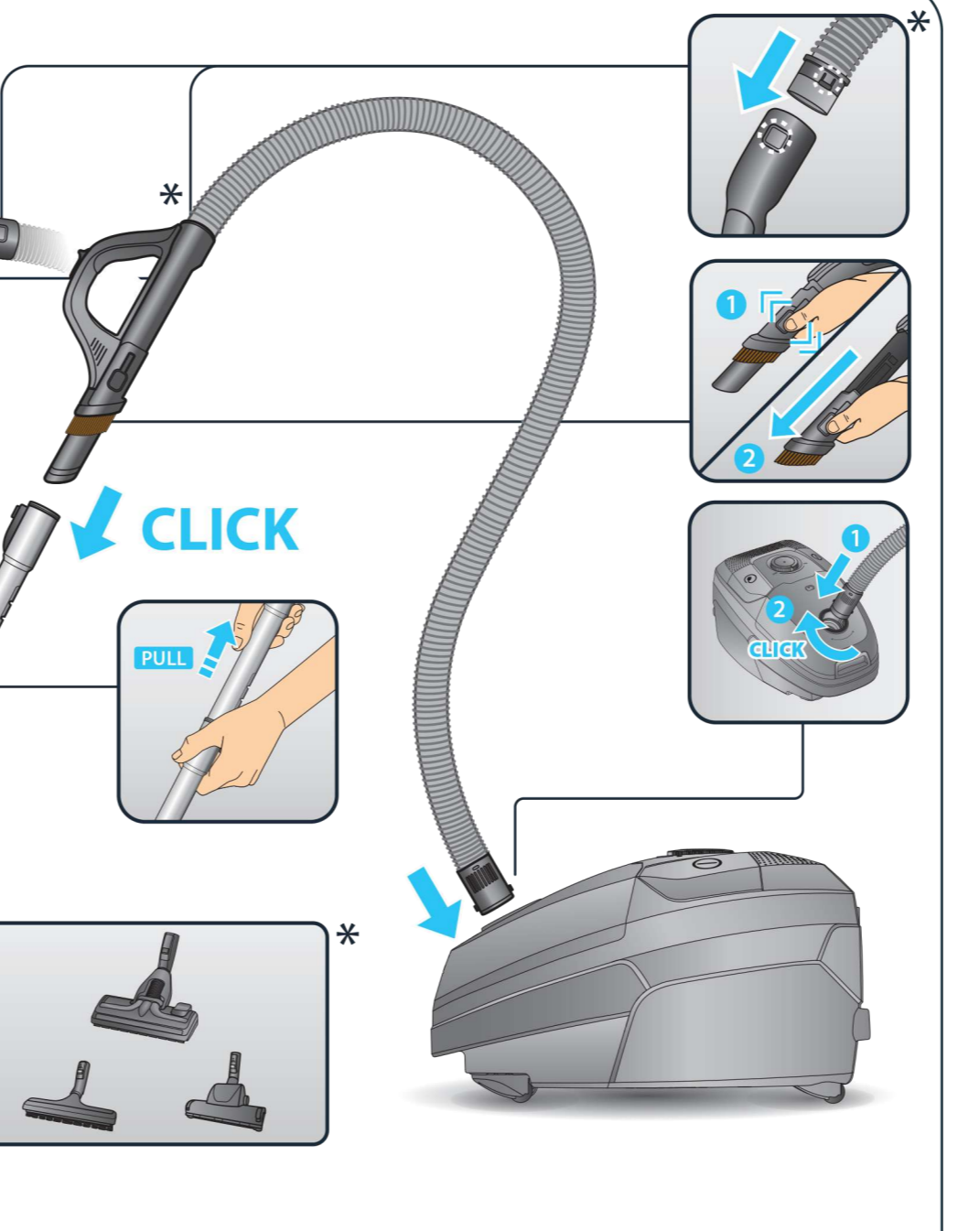
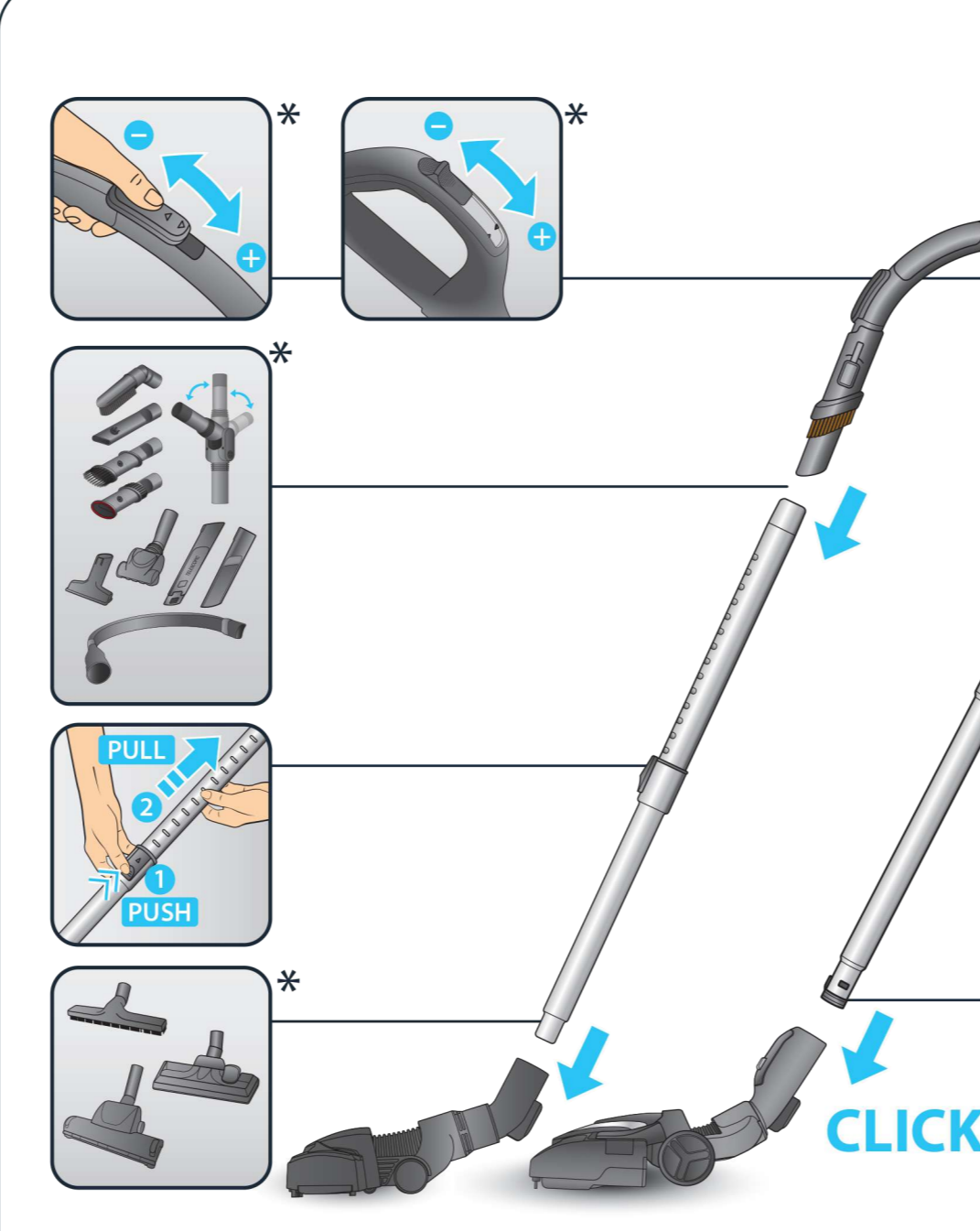
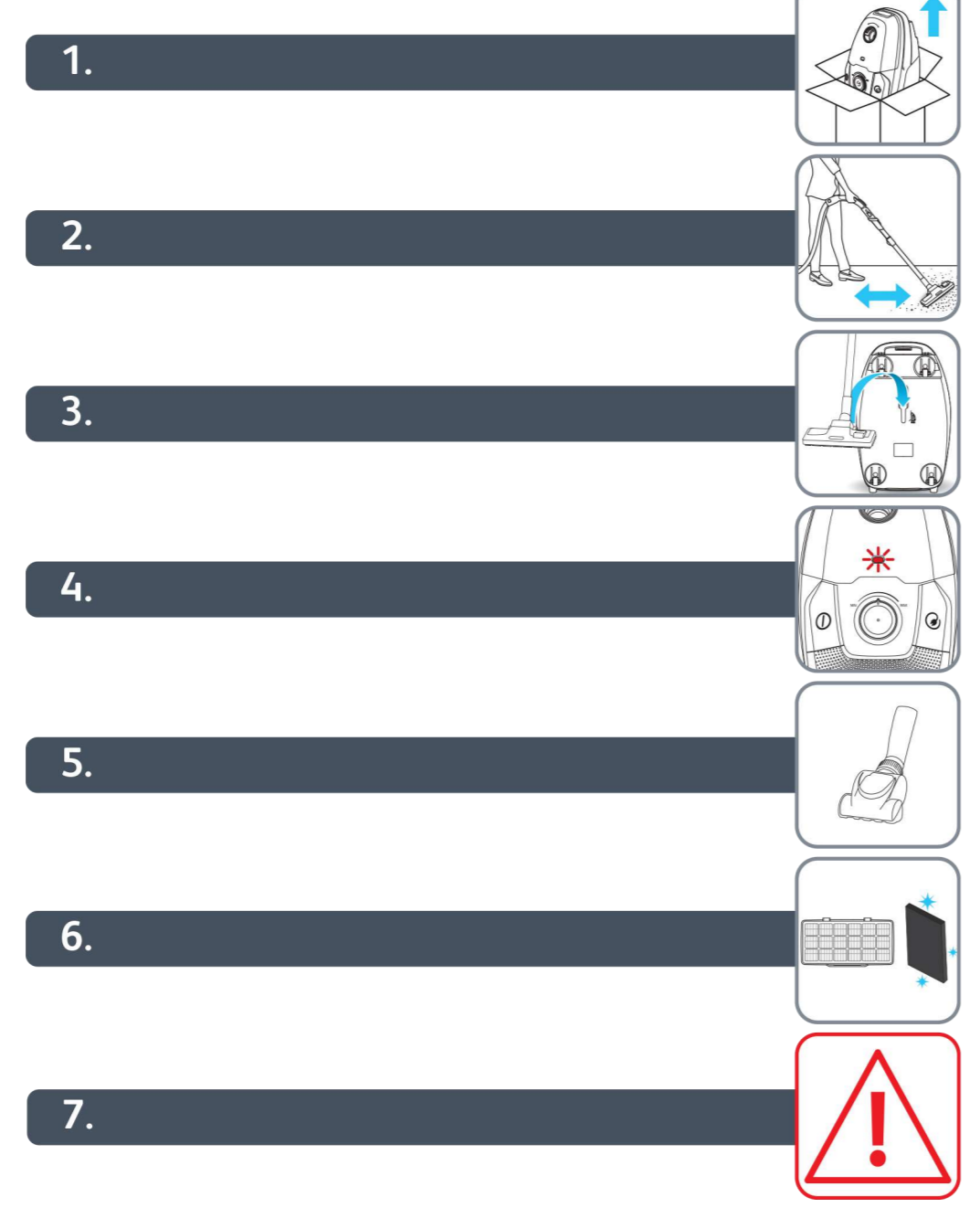
Green Force

www.rowenta.com | www.tefal.com | www.obh nordica.com

EN 100% recycled paper / FR Papier 100% recyclé / DE 100% Recyclingpapier / NL 100% gerecycleerd papier / IT Carta riciclata al 100% / ES 100% papel reciclado / PT 100% de papel reciclado / EL 100% ανακυκλωμένο χαρτί / TR %100 geri dönüştürülmüş kağıt / ZH 100% 再生紙 / AR 100% ورق مطبوع من ورق إعادة التدوير / FA 100% کاغذ از 100% بازیافتی / RU Бумага на 100% из вторичного сырья / UK 100% перероблений папір / HK 採用 100% 循環再用紙張 / TH กระดาษรีไซเคิล 100% / ID 100% kertas daur ulang / MS 100% kertas kitar semula / VI 100% giấy tái chế / KO 100% 재활용 종이 / PL 100% papieru makulaturowego / CS 100% recyklovaný papír / HU 100% ban újrahasznosított papír / SK 100% recyklovaného papiera / RO 100% hârtie reciclată / BG 100% рециклирана хартия / SR 100% reciklirani papiri / LV 100% reciklirami papīri / BS 100% reciklirani papiri / SL 100% odostno recikliran papir / ET 100% taaskasutatud paber / VI 100% pãrãdrãts pãpãri / LV 100% perdarbãtis popieris / SV 100% återvunnet papper / DA 100% genbrugspapir / NO 100% resirkulert papir / FI 100-prosenttisesti kierrätettyä paperia

Z220005085

EN Please read carefully the «Safety and use instructions» booklet before first use / FR Veuillez lire attentivement le livre «Consignes de sécurité et d'utilisation» avant la première utilisation / DE Lesen Sie vor dem erstmaligen Gebrauch aufmerksam die Broschüre «Sicherheits- und Bedienungsanweisung» durch / NL Geleefte vóór het eerste gebruik aandachtig het boekje met de veiligheids- en gebruiksaanwijzingen door te nemen / IT Leggere con attenzione il libretto «Norme di sicurezza e d'uso» al primo utilizzo / ES Lea detenidamente el libro «Instrucciones de seguridad y de uso» antes de utilizar el aparato por primera vez / PT Leia atentamente o manual «Instruções de segurança e utilização» antes da primeira utilização / EL Διαβάστε προσεκτικά το εγχειρίδιο «Οδηγίες ασφαλείας και χρήσης» πριν από την πρώτη χρήση / TR İlk kullanımdan önce «Güvenlik ve kullanım talimatları» kitapçığını dikkatlice okuyun / AR يرجى قراءة «كتيب السلامة وإرشادات الإستعمال» بعناية، قبل الإستعمال للمرة الأولى / RU Перед первым использованием внимательно прочитайте инструкцию «Меры безопасности и правила использования» / UK Перед першим використанням уважно прочитайте посібник «Правила техніки безпеки та рекомендації щодо використання» / HK 在第一次使用前請認真閱讀此「安全操作規程」手冊 / TH กรุณาอ่านหนังสือคู่มือการใช้งานอย่างละเอียดก่อนการใช้งาน / MS Sila baca dengan teliti lampiran keselamatan dan penggunaan sebelum menggunakan pada kali pertama / ID Baca booklet «Petunjuk keselamatan dan penggunaan» secara cermat sebelum penggunaan pertama / VI Vui lòng đọc kỹ cuốn «Hướng dẫn sử dụng và Bên pháp An toàn» trước khi sử dụng lần đầu / KO 처음 사용하기 전, 제품 사용과 관련된 «안전 수칙» 책자를 주의 깊게 읽어 주시기 바랍니다 / PL Przed pierwszym użyciem proszę uważnie przeczytać broszurę «Zalecenia dotyczące bezpieczeństwa i użytkowania» / CS Před prvním použitím si, prosím, pečlivě prostudujte «Bezpečnostní pokyny pro použití» / HU Az első használat előtt figyelmesen olvassa el a «Biztonsági előírások és használati útmutató» című fejezetet / SK Pred prvým použitím si pozorne prečítajte «Bezpečnostné odporúčania a použitie» / RO Înainte de prima utilizare, citiți cu atenție manualul «Instrucțiuni de siguranță și de utilizare» / BG Моля, прочетете внимателно книжката «Препоръки за безопасност и употреба» преди първоначална употреба / SR Pre prve upotrebe, pažljivo pročitate «Bezbednosne i korisničko uputstvo» / HR Molimo da prije prve uporabe pažljivo pročitate priručnik «Sigurnosne upute» / BS Prije prve upotrebe pažljivo pročitate knjžicu «Sigurnosne upute» / SL Pred prvo uporabo natančno preberite navodila za varno uporabo / ET Palun lugeda enne esimest korda kasutamist kasutusjuhendit / LV Pirms izmantojat ierīci pirmoreiz, lūdzam rūpīgi izlasīt brošūru «Norādījumi par drošību un lietošanu» / LT Atidžiai perskaitykite knygelę «Saugos ir naudojimo reikalavimai» prieš naudodami įrenginį pirmą kartą / SV Läs alltid igen häftet med säkerhetsanvisningar innan användning / DA Læs altid folderen med instruktioner til sikker brug, før du anvender apparatet / NO Les alltid gjennom heftet med sikkerhetsinstruksjoner før bruk / FI Lue turvallisuus- ja käyttöohjejulkaisu aina ennen käyttämistä.



EN For further usage information / FR Pour plus d'informations sur l'utilisation / DE Weitere Informationen zur Bedienung / NL Voor meer informatie over het gebruik / IT Per maggiori informazioni sull'utilizzo / ES Para obtener más información sobre su uso / PT Para obter mais informações sobre a utilização / EL Για περισσότερες πληροφορίες σχετικά με τη χρήση / TR Kullanım hakkında daha fazla bilgi için / AR للمزيد من المعلومات حول الإستعمال / FA برای کسب اطلاعات بیشتر برای استفاده / RU Для получения более подробной информации об эксплуатации / UK Для отримання детальної інформації щодо експлуатації / HK 更多關於使用的資訊 / TH สำหรับข้อมูลเพิ่มเติมเกี่ยวกับการใช้งาน / ID Untuk informasi penggunaan lebih lanjut / MS Maklumat untuk kegunaan lanjut / VI Để biết thêm thông tin về cách sử dụng / KO 자세한 사용 정보 / PL Więcej informacji na temat korzystania z urządzenia / CS Pro více informací o použití / HU A használatra vonatkozó további információk / SK Pre ďalšie informácie o používaní / RO Pentru mai multe informații privind utilizarea / BG За още информация относно употребата / SR Za više informacija o upotrebi / HR Za više informacija o uporabi / BS Za više informacija o upotrebi / SL Več informacij o uporabi / ET Täiendava teabe saamiseks kasutamise kohta / LV Ai iegūtu vairāk informācijas par lietošanu / LT Daugiau informacijos apie naudojimą / SV För ytterligare anvisningar / DA Yderligere information om brug / NO For ytterligere informasjon om bruk / FI Lisätietoja käyttämisestä.

www.rowenta.com | www.tefal.com | www.obh nordica.com

EN Depending on model / FR Selon modèle / DE Je nach Modell / NL Afhankelijk van het model / IT Secondo i modelli / ES Según modelo / PT Consoante o modelo / EL ανάλογα με το μοντέλο / TR Modele göre / MS Bergantung kepada model / VI Theo má / KO 모델에 따라 다름 / PL W zależności od modelu / CS Podle modelu / HU Modeltől függően / SK V závislosti od modelu / RO Ovisno o modelu / BG В зависимост от модела / SR U zavisnosti od modela / HR Ovisno o modelu / BS Ovisno o modelu / SL Ovisno od modela / ET Sõltuvalt mudelist / LV Atbilstoši modeļim / LT Pagal modelį / SV Berende på modell / DA Afhængigt af model / NO Avhengig av modell / FI Määräytyy mallin mukaan.

www.rowenta.com | www.tefal.com | www.obh nordica.com

EN Depending on model / FR Selon modèle / DE Je nach Modell / NL Afhankelijk van het model / IT Secondo i modelli / ES Según modelo / PT Consoante o modelo / EL ανάλογα με το μοντέλο / TR Modele göre / MS Bergantung kepada model / VI Theo má / KO 모델에 따라 다름 / PL W zależności od modelu / CS Podle modelu / HU Modeltől függően / SK V závislosti od modelu / RO Ovisno o modelu / BG В зависимост от модела / SR U zavisnosti od modela / HR Ovisno o modelu / BS Ovisno o modelu / SL Ovisno od modela / ET Sõltuvalt mudelist / LV Atbilstoši modeļim / LT Pagal modelį / SV Berende på modell / DA Afhængigt af model / NO Avhengig av modell / FI Määräytyy mallin mukaan.

EN Depending on model / FR Selon modèle / DE Je nach Modell / NL Afhankelijk van het model / IT Secondo i modelli / ES Según modelo / PT Consoante o modelo / EL ανάλογα με το μοντέλο / TR Modele göre / MS Bergantung kepada model / VI Theo má / KO 모델에 따라 다름 / PL W zależności od modelu / CS Podle modelu / HU Modeltől függően / SK V závislosti od modelu / RO Ovisno o modelu / BG В зависимост от модела / SR U zavisnosti od modela / HR Ovisno o modelu / BS Ovisno o modelu / SL Ovisno od modela / ET Sõltuvalt mudelist / LV Atbilstoši modeļim / LT Pagal modelį / SV Berende på modell / DA Afhængigt af model / NO Avhengig av modell / FI Määräytyy mallin mukaan.