



WACACO
nanopresso

NS adapter

EN	INSTRUCTION BOOK	3
DE	BEDIENUNGSANLEITUNG	9
FR	LIVRE D'INSTRUCTION	15
ES	LIBRO DE INSTRUCCIONES	21
BR	MANUAL DE INSTRUÇÕES	27
RU	справочное руководство	33
IT	ISTRUZIONI D'USO	39
TH	คู่มือวิธีการใช้	45
CN	说明书	51
TW	說明書	57
KR	지침서	63
JP	説明書	69



①

Place the NS
capsule holder.



②

Place compatible
capsule.Kapsel.



③

Screw in the NS
portafilter.



④

Add hot water as instructed
in Nanopresso user guide and
start pumping.

CLEANING

EN

It's important to respect your machine and clean it regularly. A good maintenance will allow you to use your Nanopresso for many years. After each use clean the parts under running water. Let them dry separately.

Adapter ring



Outlet head



Coffee outlet



NS capsule holder



NS capsule holder lid



! WARNING !

Sharp cutter inside, only use the provided brush to clean the cutter and the surrounding area.

Do not put any Nanopresso parts into dishwasher.

INTENDED USE

The NS Adapter accessory is only compatible with the Nanopresso. The

NS Adapter is intended to a personal use. It is not suitable for commercial, professional, collective or industrial use.

Use of the NS Adapter in any manner other than as directed herein could cause harm to persons and void the warranty. Wacaco Company Limited will not be responsible for injury or damage resulting from improper use of the NS Adapter.

WARRANTY

Wacaco Company Limited warrants the NS Adapter against defects that are due to faulty materials or workmanship for a period of 12 months from the date of purchase. This warranty is not transferable and does not entitle to compensation in cash. Wacaco Company Limited disclaims all responsibility for incidental or consequential damages caused by use of this appliance.

This warranty does not cover :

Damage resulting from improper use, abuse, neglect, commercial use or any other use of this appliance not found in this printed manual.

Damage of an aesthetic nature, damage due to corrosion or gradual deterioration.

Any disassembly or repairs done by unauthorized persons will void the warranty.

For any repair or exchange, the cost of return is at your expense. If your NS Adapter fails within one year, please contact your Wacaco local distributor or support@wacaco.com directly for repair or exchange.



www.wacaco.com

WACACO

Share your experience on social media by using #wacaco.



①

Stellen Sie den
NS-Kapselhalter.



②

Stellen Sie eine kompatible
Kapsel.



3

Schrauben Sie den NS-Siebträger ein.



4

Fügen Sie heißes Wasser hinzu, wie in der Bedienungsanleitung von Nanopresso beschrieben, und beginnen Sie zu pumpen.

REINIGUNG

DE

Es ist wichtig, dass Sie Ihre Maschine respektieren und sie regelmäßig reinigen. Eine gute Wartung ermöglicht Ihnen, Ihr Nanopresso für viele Jahre zu verwenden. Nach jedem Gebrauch reinigen Sie die Teile unter fließendem Wasser. Lassen Sie sie separat trocknen.

Adapterring



Auslaßkopf



Kaffeeauslauf



NS Kapselhalter



NS Kapselhalter Deckel



! WARNUNG !

Scharfes Messer innen, verwenden Sie nur die mitgelieferte Bürste, um den Cutter und die Umgebung zu reinigen.

Legen Sie keine Nanopresso Teile in einen Geschirrspüler.

VERWENDUNGSZWECK

Das NS Adapter Zubehör ist nur mit dem Nanopresso kompatibel. Der

NS Adapter ist für den persönlichen Gebrauch bestimmt. Es ist nicht für **DE** kommerzielle, professionelle, kollektive oder industrielle Nutzung geeignet. Die Verwendung des NS-Adapters in einer anderen als der hier beschriebenen Weise könnte Personen schaden und die Garantie ungültig machen. Wacaco Company Limited ist nicht verantwortlich für Verletzungen oder Schäden, die aus der unsachgemäßen Verwendung des NS Adapters resultieren.

GARANTIE

Wacaco Company Limited garantiert den NS Adapter für 12 Monate ab Kaufdatum gegen Defekte, die auf Material- oder Verarbeitungsfehler zurückzuführen sind. Diese Garantie ist nicht übertragbar und berechtigt nicht zu einer Entschädigung in bar. Wacaco Company Limited lehnt jede Verantwortung für zufällige oder Folgeschäden ab, die durch die Verwendung dieses Geräts verursacht werden.

Diese Garantie deckt nicht ab:

Schäden, die durch unsachgemäßen Gebrauch, Missbrauch, Vernachlässigung,

gewerbliche Nutzung oder andere Verwendung dieses Geräts  entstehen, die nicht in dieser gedruckten Bedienungsanleitung enthalten sind.

Schäden ästhetischer Art, Schäden durch Korrosion oder allmähliche Verschlechterung.

Jede Demontage oder Reparatur durch nicht autorisierte Personen führt zum Erlöschen der Garantie.

Bei jeder Reparatur oder jedem Umtausch gehen die Rücksendekosten zu Ihren Lasten. Wenn Ihr NS Adapter innerhalb eines Jahres ausfällt, wenden Sie sich bitte direkt an Ihren lokalen Wacaco-Distributor oder support@wacaco.com zur Reparatur oder Austausch.



Teilen Sie Ihre Erfahrungen auf sozialen Medien mit #wacaco.



①

Placez le
porte-capsule NS.



②

Placez la capsule
compatible.Kapsel.



③

Vissez le
porte-filtre NS.



④

Ajoutez de l'eau chaude comme
indiqué dans le guide
d'utilisation de la Nanopresso et
commencez à pomper.

NETTOYAGE

Il est important de respecter votre machine et de la nettoyer régulièrement. Un bon entretien vous permettra d'utiliser votre Nanopresso pendant de nombreuses années. Après chaque utilisation, nettoyer les pièces sous l'eau courante. Laissez-les sécher séparément.

Bague d'adaptation



Tête de sortie



Buse



Porte-capsule NS



Couvercle porte-capsule NS



⚠ WARNING ⚠

Fraise pointue à l'intérieur, utilisez uniquement la brosse fournie pour nettoyer la fraise et la zone environnante.

Ne placez aucune pièce de la Nanopresso dans le lave-vaisselle.

UTILISATION PRÉVUE

L'accessoire Adaptateur NS est uniquement compatible avec la Nanopresso. L'Adaptateur NS est destiné à un usage personnel. Il ne convient pas à un usage commercial, professionnel, collectif ou industriel.

L'utilisation de l'Adaptateur NS de toute autre manière que celle **FR** décrite ici pourrait causer des blessures corporelles et annuler la garantie. Wacaco Company Limited ne sera pas responsable des blessures ou dommages résultant d'une utilisation incorrecte de l'Adaptateur NS.

GARANTIE

Wacaco Company Limited garantit l'Adaptateur NS contre tous défauts de fabrication pour une période de 12 mois à compter de la date d'achat. Cette garantie n'est pas transférable et ne donne droit à aucune compensation en espèces. Wacaco Company Limited décline toute responsabilité pour les dommages indirects ou indirects causés par l'utilisation de cet appareil.

Cette garantie ne couvre pas:

Les dommages résultant d'une utilisation incorrecte, d'un abus, d'une négligence, d'une utilisation commerciale ou de toute autre utilisation de cet appareil ne figurant pas dans ce manuel imprimé.

Les dommages de nature esthétique, les dommages à cause de la corrosion ou de la détérioration progressive.

Tout démontage ou toute réparation effectuée par des personnes **FR** non autorisées annulera la garantie.

Pour toute réparation ou échange, les frais de retour sont à votre charge. Si votre Adaptateur NS tombe en panne pendant l'année, veuillez contacter directement votre distributeur local Wacaco ou support@wacaco.com afin de procéder à une réparation ou un échange.



Séparez les éléments avant de trier



www.wacaco.com

WACACO



Partager votre expérience sur les réseaux sociaux en utilisant **#wacaco**.



1

Coloque el
portacápsulas NS.



2

Coloque la cápsula
compatible.



3

Atornille el
portafiltro NS.



4

Agregue agua caliente
como se indica en la guía
del usuario de Nanopresso y
comience a bombear.

LIMPIEZA

ES

Es importante respetar su máquina y limpiarla periódicamente. Un buen mantenimiento le permitirá usar su Nanopresso por muchos años. Después de cada uso, limpie las partes con agua corriente. Déjalos secar por separado.

Anillo adaptador



Cabeza de salida



Salida de café



Portacápsulas NS



Tapa del portacápsulas NS



⚠ ADVERTENCIA ⚠

Cortador afilado en el interior, sólo use el cepillo provisto para limpiar el cortador y el área circundante.

No coloque ninguna pieza de Nanopresso en el lavavajillas.

USO PREVISTO

El accesorio Adaptador NS sólo es compatible con el Nanopresso. El

Adaptador NS está destinado a un uso personal. No es adecuado para uso comercial, profesional, colectivo o industrial. **ES**
El uso del Adaptador NS de cualquier manera que no sea la indicada en este documento podría causar daños a las personas y anular la garantía. Wacaco Company Limited no será responsable por lesiones o daños que resulten del uso indebido del Adaptador NS.

GARANTÍA

Wacaco Company Limited garantiza el adaptador NS contra defectos debidos a materiales defectuosos o mano de obra por un período de 12 meses a partir de la fecha de compra. Esta garantía no es transferible y no da derecho a compensación en efectivo. Wacaco Company Limited se exime de toda responsabilidad por daños incidentales o consecuentes causados por el uso de este electrodoméstico.

Esta garantía no cubre:

Daños resultantes del uso indebido, abuso, negligencia, uso comercial o cualquier otro uso de este electrodoméstico que no se encuentre en este

manual impreso.

ES

Daño de naturaleza estética, daños por corrosión o deterioro gradual.

Cualquier desmontaje o reparación realizada por personas no autorizadas anulará la garantía.

Para cualquier reparación o cambio, el costo de la devolución correrá por su cuenta. Si su NS Adapter falla en el plazo de un año, comuníquese con su distribuidor local de Wacaco o con support@wacaco.com directamente para su reparación o intercambiar.



Comparta su experiencia en medios sociales usando #wacaco.



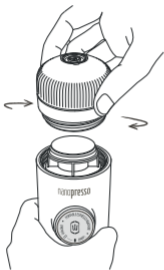
1

Coloque o porta-cápsulas NS.



2

Coloque a cápsula compatível.



3

Atornille el
portafiltro NS.



4

Agregue agua caliente como
se indica en la guía del
usuario de Nanopresso y
comience a bombear.

LIMPEZA

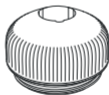
BR

É importante respeitar as indicações de sua máquina e limpá-lo regularmente. Uma boa manutenção permite o uso de seu Nanopresso por muitos anos. Depois de cada utilização, Limpe as peças com a utilização de água corrente. Deixe-as secar separadamente.

Anel adaptador



Cabeça de saída



Saída de café



NS porta-cápsulas



NS tampa do porta-cápsulas



⚠ AVISO ⚠

Cortador afiado do lado de dentro, use somente a escova fornecida para limpar o cortador e a área circunvizinha.

Não coloque nenhuma peça Nanopresso na máquina de lavar pratos.

UTILIZAÇÃO PREVISTA

O acessório adaptador NS só é compatível com o Nanopresso. O adaptador

NS se destina al uso personal. Ele não é adequado par uso comercial, profissional, coletivo ou industrial.

O uso do adaptador NS de qualquer maneira que não seja o indicado aqui pode causar lesões pessoais e anular a garantia. Wacaco Companhia Limitada não será responsável por lesões ou danos decorrentes do uso impróprio do adaptador NS.

GARANTIA

Wacaco Companhia Limitada garante ao usuário que o adaptador NS é protegido contra defeitos devidos aos materiais defeituosos ou por culpa da fabricante por um período de 12 meses a partir da data da compra. Esta garantia não é transferível e não dá direito a reembolso em numerário. Wacaco Companhia Limitada isenta-se de toda a responsabilidade por danos incidentais ou consequentes devido ao uso deste aparelho.

Esta garantia não cobre:

Danos decorrentes de uso impróprio, abuso, negligência, uso comercial

ou qualquer outro uso deste aparelho não encontrado neste manual impresso.

Danos de natureza estética, danos causados por corrosão ou deterioração gradual.

Todas as desmontagens ou reparos feitas por pessoas não autorizadas irá anular a garantia.

Para qualquer reparo ou troca, esse custo de retorno terá de ser suportado à sua própria despesa em caso de falha de seu adaptador NS dentro de um ano, por favor contacte diretamente o seu distribuidor local Wacaco ou em YPERLINK <mailto:support@wacaco.com> para pedir a reparação ou a troca.



www.wacaco.com

WACACO



Compartilhe sua experiência em mídia social usando #wacaco.



①

Установите держатель капсулы NS.



②

Поместите подходящую по размеру капсулу.



3

Ввинтите
портафилтр NS.



4

Добавьте горячую воду, как
указано в руководстве
пользователя Nanopresso, и
начните нажимать на поршень.

ОЧИСТКА

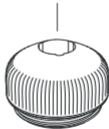
RU

Очень важно аккуратно пользоваться изделием и регулярно очищать его. Надлежащий уход позволит вам пользоваться Nanopresso долгие годы. После каждого использования промывайте детали под проточной водой. Сушите в разобранном виде.

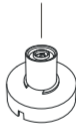
переходное
кольцо



головка
выпуска



отверстие для
налива кофе



держатель
капсулы NS



крышка держателя
капсулы NS



⚠ ВНИМАНИЕ ⚠

Внутри находится острое режущее приспособление, для его очистки и очистки прилегающей зоны используйте только специальную щеточку, поставляемую в комплекте с изделием.
Не мойте детали Nanopresso в посудомоечной машине.

ИСПОЛЬЗОВАНИЕ ПО НАЗНАЧЕНИЮ

Адаптер NS подходит только для Nanopresso. Адаптер NS предназначен для личного пользования. Не подходит для коммерческого,

профессионального, коллективного или промышленного использования.

Использование адаптера NS не в соответствии с настоящими инструкциями может причинить вред людям и стать основанием для аннулирования гарантии. Wasaco Company Limited не несет ответственности за травмы и повреждения, явившиеся следствием ненадлежащего использования адаптера NS.

ГАРАНТИЯ

Wasaco Company Limited предоставляет гарантию на адаптер NS в отношении дефектов материалов и исполнения в течение 12 месяцев со дня покупки. Гарантия не подлежит передаче и не дает права на компенсацию наличными. Wasaco Company Limited не несет ответственности за случайные или косвенные убытки, возникшие вследствие использования этого устройства.

Настоящая гарантия не распространяется на:

Ущерб, возникший в результате ненадлежащего использования, чрезмерных нагрузок, небрежного обращения, коммерческого

или любого другого использования устройства, не предусмотренного в настоящем руководстве.

Повреждения эстетического характера, повреждения вследствие коррозии или постепенного износа.

Разборка или ремонт лицами, не имеющими соответствующих полномочий, аннулируют гарантию.

Отправка изделия для ремонта или замены осуществляется за ваш счет. В случае отказа адаптера NS в течение одного года обратитесь по вопросу ремонта или замены непосредственно к местному дистрибьютору Wacaco или по электронной почте support@wacaco.com.



Поделитесь своим опытом в социальных медиа с помощью #wacaco.



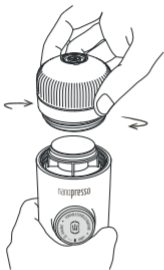
①

Posiziona il supporto
per capsula NS.



②

Posiziona una capsula
compatibile.



③

Avvita nel
portafiltro NS.



④

Aggiungi acqua calda come
indicato nella guida dell'utente
di Nanopresso e inizia a
pompare.

PULIZIA

IT

È importante pulire l'elettrodomestico regolarmente. Un buon mantenimento permetterà di utilizzare la Nanopresso per molti anni. Dopo ogni utilizzo, lava le parti sotto l'acqua corrente. Lasciare asciugare ogni componente separatamente.

Anello adattatore



Testa uscita Coperchio Contenitore capsula NS



Contenitore capsula NS



Uscita caffè



⚠ ATTENZIONE ⚠

All'interno è presente una taglierina affilata, utilizza solo la spazzola in dotazione per pulire la taglierina e l'area intorno ad essa.

Non lavare nessun componente della Nanopresso in lavastoviglie.

DESTINAZIONE D'USO

L'accessorio Adattatore NS è compatibile solo con Nanopresso. La

Adattatore NS è ideata per un uso personale. Non è adatta per usi **IT** commerciali, professionali, collettivi o industriali.

L'uso di Adattatore NS non conforme a queste istruzioni potrebbe causare danni alle persone e annullare la garanzia. La Wacaco Company Limited non è responsabile di lesioni personali o danni risultanti dall'utilizzo improprio della Adattatore NS.

GARANZIA

La Wacaco Company Limited garantisce Adattatore NS da eventuali difetti di produzione o derivanti da materiali difettosi per un periodo di 12 mesi dalla data di acquisto. La garanzia non è cedibile e non dà diritto a un rimborso in contanti. La Wacaco Company Limited declina qualsiasi responsabilità per i danni occasionali o indiretti causati durante l'utilizzo dell'elettrodomestico.

La garanzia non copre:

I danni causati da uso improprio, abuso, negligenza, uso commerciale o di altra natura non specificato nel manuale di questo elettrodomestico. **I** danni di natura estetica, danni dovuti alla corrosione o al graduale deterioramento.

Lo smontaggio e la riparazione da parte di persone non autorizzate annullerà la garanzia.

In caso di riparazione o sostituzione, il costo di spedizione sarà a spese del cliente. Se l'Adattatore NS smette di funzionare nel primo anno di utilizzo, contattare il distributore locale di prodotti Wacaco o contattare direttamente l'indirizzo email support@wacaco.com per riparazioni o sostituzioni.



Condividi la tua esperienza sui social media utilizzando l'hashtag #wacaco.



①

วางที่จับแคปซูล NS



②

วางแคปซูลที่ตรงกัน



3

ขัน NS portafilter เข้าไป



4

ใส่น้ำร้อนเข้าไปตามที่แนะนำ
ไว้ในคู่มือผู้ใช้ Nanopresso
และ เริ่มปั๊ม

การทำความสะอาด

สิ่งสำคัญคือต้องให้ความเคารพเครื่องของคุณและทำความสะอาด
อยู่อย่างสม่ำเสมอ

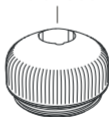
การบำรุงรักษาที่ดีจะช่วยให้คุณใช้ Nanopresso ของคุณได้นาน เป็น
เวลาหลายปี

โดยหลังจากการใช้งานแต่ละครั้ง ให้ทำความสะอาดชิ้นส่วนต่างๆโดย
ใช้น้ำวิ่งผ่าน และปล่อยให้แต่ละชิ้นๆแห้งโดยแยกจากกัน

แหวนอะแดปเตอร์



หัวเต้าเสียบ



หัวจ่ายกาแฟ



ที่จับแคปซูล NS



ขอบที่จับแคปซูล NS



⚠️ ข้อควรระวัง ⚠️

ด้านในเป็นส่วนที่มีใบมีดคม โปรดใช้แปรงที่จัดให้เท่านั้น ในการทำความสะอาดใบมีดและบริเวณโดยรอบ
อย่านำชิ้นส่วนใดๆของ Nanopresso ใส่เข้าไปในเครื่องล้างจาน

วัตถุประสงค์การใช้

อุปกรณ์เสริมของ NS Adapter ใช้งานได้กับ Nanopresso เท่านั้น

NS Adapter มีวัตถุประสงค์เพื่อการใช้งานส่วนตัวเท่านั้น ไม่เหมาะสำหรับ การใช้งานเชิงพาณิชย์ ในรูปแบบมืออาชีพ หรือเชิงอุตสาหกรรม การใช้ NS Adapter ในลักษณะอื่นใดนอกเหนือจากที่กำหนดไว้ในคู่มือ อาจก่อให้เกิดอันตรายต่อบุคคล อีกทั้งถือว่าการรับประกันสินค้าเป็นโมฆะ

บริษัท บริษัท วาโก้ Wacaco จะไม่รับผิดชอบต่อการบาดเจ็บหรือความเสียหายที่เกิดจากการใช้อะแดปเตอร์ NS อย่างไม่เหมาะสม

การประกัน

บริษัท วาโก้ จำกัด รับประกัน Barista kit จากข้อบกพร่องที่เกิดจากวัสดุที่ผิดพลาดหรือฝีมือการผลิตเป็นระยะเวลา 12 เดือนนับจากวันที่ซื้อ ใบเสร็จรับเงิน จะต้องเก็บไว้เป็นข้อมูลอ้างอิงสำหรับการรับประกันที่ถูกต้อง

(แนะนำให้ท่านถ่ายสำเนาใบเสร็จรับเงินของคุณ หากท่านจัดเก็บเป็นระยะเวลานานๆ) การรับประกันนี้ไม่สามารถถ่ายโอนได้และไม่ได้รับการชดเชยเป็นเงินสด บริษัท วาโก้ Wacaco จะรับผิดชอบทั้งหมดต่อ

ความเสียหายที่เกิดขึ้นหรือเป็นผลสืบเนื่องมาจากการใช้งานเครื่องนี้ การรับประกันนี้ไม่ครอบคลุม:

ความเสียหายที่เกิดจากการใช้งานที่ไม่เหมาะสม, ใช้ผิดวิธี, ถูกละเลย, ใช้งานเชิงพาณิชย์หรือการใช้งานอื่น ๆ ที่ไม่ตรงตามคู่มือที่แนบมา - ความเสียหายเนื่องจากการกัดกร่อนหรือการเสื่อมสภาพที่ละน้อยการถอดหรือซ่อมแซมใด ๆ ที่ดำเนินการโดยบุคคลที่ไม่ได้รับอนุญาตจะทำให้การรับประกันสิ้นสุดลง หาก Barista ของคุณล้มเหลวภายในหนึ่งปีโปรดติดต่อผู้จัดจำหน่าย Wacaco ในพื้นที่ของคุณหรือ support@wacaco.com โดยตรงเพื่อซ่อมแซมหรือแลกเปลี่ยน



www.wacaco.com

WACACO



ร่วมแบ่งปันประสบการณ์ของคุณผ่านสื่อโซเชียลโดยใช้ #wacaco.



①

放置胶囊仓



②

放置可兼容
的咖啡胶囊



③

拧紧过滤头



④

加入热水, 如 Nanopresso
说明书中的指示, 开始按压

清洗

CN

保护好机器并定期清洗是非常重要的。良好的保养可以让您的Nanopresso使用多年。

每次使用后，请用自来水清洗阴影区域。让组件各自晾干。

NS转接环



机头



咖啡出水口



NS胶囊仓



NS胶囊仓盖



⚠ 注意事项 ⚠

内置锋利刀片，仅限用已提供的清洁刷清洗刀片及周边区域。

请勿将咖啡机任何部件放入洗碗机中清洗。

用途

NS Adapter 仅用于 Nanopresso 机身上。NS Adapter 仅限个人使

用,不适用于商业、专业、工业及团队使用。

将本产品用于个人以外的其他用途可能造成人身伤害,也无法享受产品质保。由于不正当使用造成的伤害和损失,WACACO 有限公司对此不会承担任何责任。

产品质保

WACACO 有限公司对 NS Adapter 因材质问题或是制作工艺问题导致的产品损坏,提供自购买之日起一年的质保服务。该质保不可转移,也无法以现金补偿。

WACACO 有限公司对因使用不包含:

因使用不当,滥用,个人疏忽,商业用途,或是不当造成的产品损坏不承担任何责任。质保范围该说明书中未牵涉的相关操作所导致的产品损坏。

因自然因素,腐蚀或退化造成的产品损坏。

经未授权人员进行拆卸和维修后,产品将无法享受质保。

产品的维修和更换, 返货运输费用由客户承担。



若您的产品在一年内出现故障, 请直接联系当地WACACO经销商或 support@wacaco.com 进行修理或更换。



烦请用#wacaco在社交网站上分享您的心得和经验。



①

放置膠囊倉



②

放置可兼容
的咖啡膠囊



3

擰緊過濾頭



4

加入熱水, 如 Nanopresso
說明書中的指示, 開始按壓

清洗

保護好機器並定期清洗是非常重要的。良好的保養可以讓您的 Nanopresso 使用多年。

每次使用後，請用自來水清洗陰影區域。讓組件各自晾乾。

NS轉接環



機頭



咖啡出水口



NS膠囊倉



NS膠囊倉蓋



⚠ 注意事項 ⚠

內置鋒利刀片，僅限用已提供的清潔刷清洗刀片及周邊區域。

請勿將咖啡機任何部件放入洗碗機中清洗。

用途

NS Adapter 僅用於 Nanopresso 機身上。NS Adapter 僅限個人使

用，不適用於商業、專業、工業及團隊使用。

將本產品用於個人以外的其他用途可能造成人身傷害，也無法享受產品質保。由於不正當使用造成的傷害和損失，WACACO 有限公司對此不會承擔任何責任。

產品質保

WACACO 有限公司對 NS Adapter 因材質問題或是製作工藝問題導致的產品損壞，提供自購買之日起一年的質保服務。該質保不可轉移，也無法以現金補償。

WACACO 有限公司對因使用不包含：

因使用不當，濫用，個人疏忽，商業用途，或是不當造成的產品損壞不承擔任何責任。質保範圍該說明書中未牽涉的相關操作所導致的產品損壞。

因自然因素，腐蝕或退化造成的產品損壞。

經未授權人員進行拆卸和維修後，產品將無法享受質保。

產品的維修和更換, 返貨運輸費用由客戶承擔。 TW
若您的產品在一年內出現故障, 請直接聯繫當地
WACACO經銷商或 support@wacaco.com 進行修理或更換。



煩請用#wacaco在社交網站上分享您的心得和經驗。



①

NS 캡슐 홀더를
두세요.



②

호환 가능한 캡
슐을 넣으세요.



③

NS 포트필터에
조여주세요.



④

Nanopresso 사용자
가이드의 지시에
따라서 물을 퍼
내기 시작하세요.

세척



기계를 주기적으로 세척하는 것이 중요합니다. 적절히 관리하시면 Nanopresso 를 수 년간 이용할 수 있습니다. 매 사용 후에, 흐르는 물에서 부품을 세척해주세요. 따로 말려주세요.

어댑터 링



아울렛 헤드



커피
아울렛



NS 캡슐 홀더



NS 캡슐 홀
더 뚜껑



⚠ 경고 ⚠

내부에 날카로운 커터 있음. 제공된 브러쉬로만 커터 및 주위 부분을 세척하세요.

Nanopresso 의 어떠한 부품도 식기세척기에 넣지 마세요.

사용 목적

NS Adapter 부속품은 Nanopresso 에만 호환 가능합니다.


NS Adapter 는 개인적인 용도로만 사용되어야 합니다. **KR**
본 제품은 상업적, 전문적, 연합적 혹은 산업적인 용도로
적합하지 않습니다.

설명서에 기재된 것이 아닌 다른 방식으로 NS Adapter 가
이용될 경우 해를 입힐 수 있으며 보증을 무효화합니다.
Wacaco Company Limited 는 NS Adapter 의 부적절한 사용으로
인한 부상 혹은 손상에 책임을 지지 않습니다.

보증

Wacaco Company Limited 는 구매일로부터 12 개월 동안 NS
어댑터의 재질 혹은 제조상의 결함으로 인한 문제를
보증합니다. 본 보증은 양도될 수 없으며 현금으로
보상받을 수 없습니다.

Wacaco Company Limited 는 본 기기 이용에 따라 발생하는
부수적 혹은 결과적인 손해에 대한 모든 책임을 지지
않습니다.

본 보증은 다음에 해당되지 않습니다. 부적절한 사용,  남용, 방치, 상업적 이용 혹은 본 인쇄 설명서에 없는 기기의 다른 사용 용도로 인한 손상.

외면적인 손상, 부식 혹은 점진적인 품질 저하로 인한 손상.

허가 받지 않은 작업자에 의한 분해 혹은 수리는 보증을 받을 수 없습니다.

수리 혹은 교환시, 반환 비용은 본인이 부담하셔야 합니다.

NS Adapter 가 1년 내로 고장이 난다면, Wacaco 현지 유통업체 혹은 로 직접 수리 혹은 교환에 대한 문제를 문의해주세요.



현재 사용 중이신 #wacaco 에 대해 소셜미디어 에서
당신의 경험을공유하고 싶습니다.



①

NS(ネスプレッソ互換)
カプセルホルダーを
設置してください。



②

ネスプレッソ互換性
カプセルをセットし
てください。



③

NSポータフィルターの
中に回し入れます。



④

Nanopressoの説明書に従って
お湯をいれ、ポンプをプッシュ
してください。(※コーヒーが抽
出するまでにポンプを繰り返
しプッシュする必要があります)

クリーニング

JP

マシンを常に清潔な状態に保つことが重要です。メンテナンスを定期的にすることで長くNanopressoをご使用いただけます。

毎回の使用後に、流通で洗浄してください。その後、パーツ毎に乾燥させてください。

アダプターリング



先端パーツ



コーヒー出口



NS カプセルホルダー

NS カプセルホルダーの蓋



⚠ 注意 ⚠

中に尖ったカッターがありますので、付属のブラシを使ってカッター周辺部位の清掃を行なってください。
Nanopresso各部品の洗浄に食器洗浄器は使用できません。

使用目的

NSアダプターの付属品はNanopressoのみでご使用いただ

けます。NSアダプターはご家庭での使用のみを想定したものです。商用、業務用、産業用途での使用には適しておりません。

この説明書の指示にない方法でNSアダプターをご使用になった場合、人体を傷つける恐れがあり、それに関する保証はいたしません。NSアダプターの不適切な使用による怪我や損傷等に関し、Wacaco Company Limited は一切の保証をいたしません。

保証

Wacaco Company Limited は NS アダプター材料の不備や商品の仕上げに関する欠点に関して購入から12ヶ月間保証いたします。本保証は譲渡ならびに現金での補償はできません。Wacaco Company Limited は本製品の使用によって発生した偶発的あるいは間接的損害に関して一切の責任を負いません。

本保証は以下の事項を含むものではありません：
不適切な使用、誤用、不注意、商用、その他当説明書に記載のない用途、方法で本製品を使用した場合による損害。
審美的な損傷、腐食や経年劣化による損傷。

認定者以外が分解または修理を行った場合、保証を無効となります。修理または交換の場合、返品費用はお客様の負担となります。

あなたのNSアダプタは1年以内に故障します。あなたWacacoに連絡してください直接販売店またはsupport@wacaco.comまで修理または交換。



#wacacoを使用して、ソーシャルメディアで体験を共有してください。



AR

الناجمة عن التآكل أو التدهور التدريجي.

سوف يلغي الضمان علي أي تفكيك أو إصلاح يقوم به أشخاص غير مرخص لهم.

تكون تكلفة العائد نفقتك بالنسبة لأي إصلاح أو تبادل، إذا يكون محول نس باطلا في غضون سنة واحدة، يرجى الاتصال بالموزع المحلي واکاکو أو الاتصال support@wacaco.com مباشرة للإصلاح أو.



www.wacaco.com

WACACO



AR

ضد العيوب التي تعزى إلى مواد خاطئة أو صنعة لمدة 12 شهرا من تاريخ الشراء. هذا الضمان غير قابل للتحويل ولا يحق له الحصول على تعويض نقدا. تتصل شركة واکاکو المحدودة من جميع المسؤولية عن الأضرار العرضية أو التبعية الناجمة عن استخدام هذا الجهاز.

لا يحتوي هذا الضمان علي:
الأضرار الناتجة عن الاستخدام غير السليم أو إساءة الاستخدام أو إهمال الاستخدام أو الاستخدام التجاري أو أي استخدام آخر لهذا الجهاز غير موجود في هذا الدليل المطبوع.
علي الأضرار ذات الطبيعة الجمالية والأضرار

AR

فقط. يهدف محول نس إلى الاستخدام الشخصي فقط. هي ليست مناسبة للاستخدام التجاري، والاستخدام المهني، الجماعية أو الصناعية. قد يكون أن يؤدي استخدام محول التيار المتردد بأي طريقة أخرى بخلاف التوجيهات هنا إلى إلحاق الأذى بالأشخاص وإبطال الضمان. لن تتحمل شركة واکاکو کومباني ليميتد علي أي مسؤولية عن الضرر أو التلف الناتج عن الاستخدام غير السليم لمحول نس.

ضمان

يمكن أن تضمن شركة واکاکو المحدودة محول نس



⚠ تحذير ⚠

داخل قاطع حاد، فقط استخدام فرشاة المقدمة لتنظيف القاطع والمنطقة المحيطة بها. لا تضع أي أجزاء نانوبريسو في غسالة الصحون.

غرض الاستخدام

يكون ملحق محول نس متوافقا مع نانوبريسو

تنظيف

AR

يرجى تقوم بنظيف الجهاز الخاص بك بانتظام. وهناك صيانة جيدة تسمح لك لاستخدام نانوبريسو لسنوات عديدة. بعد كل استخدام قم بتنظيف الأجزاء تحت الماء الجاري. دعها تجف بشكل منفصل.

محول مناسب



حامل نس كبسولة



رأس المخرج



حامل غطاء كبسولة نس

مخرج قهوة





إضافة الماء الساخن كما هو
موضح في دليل المستخدم
نانوبريسو لبدء الضغط.



إدخال المسمار في
بورتافيلتر نس.



2

وضع كبسولة القهوة
المتوافقة.



1

وضع حامل نس
كبسولة.

3 كتاب التعليمات (AR)

نس أدابتر



WACACO
nanopresso

NS adapter