

LIFE



PHOENIX

Σκούπα στάχτης, 1000W

Ash vacuum cleaner, 1000W

ΕΛ ΟΔΗΓΙΕΣ ΧΡΗΣΗΣ

EN USER MANUAL

ΠΑΡΑΚΑΛΩ ΔΙΑΒΑΣΤΕ ΚΑΙ ΦΥΛΑΞΤΕ ΑΥΤΕΣ ΤΙΣ ΣΗΜΑΝΤΙΚΕΣ ΟΔΗΓΙΕΣ ΑΣΦΑΛΕΙΑΣ.

Διαβάστε προσεκτικά τις οδηγίες χρήσης πριν θέσετε τη συσκευή σε λειτουργία και φυλάξτε τις οδηγίες, την απόδειξη και εάν είναι δυνατόν το κουτί με την εσωτερική συσκευασία. Εάν δώσετε τη συσκευή σε τρίτο, παρακαλώ μεταβιβάστε και τις οδηγίες χρήσης.

ΣΥΜΒΟΛΑ ΕΓΧΕΙΡΙΔΙΟΥ ΟΔΗΓΙΩΝ

Σημαντικές πληροφορίες για την ασφάλειά σας είναι με ειδική σήμανση. Είναι απαραίτητο να συμμορφώνεστε με αυτές τις οδηγίες προκειμένου να αποφευχθούν ατυχήματα και τυχόν ζημιές στη συσκευή.

⚠ ΠΡΟΕΙΔΟΠΟΙΗΣΗ: Το σύμβολο αυτό σας προειδοποιεί για τους κινδύνους σχετικά με την υγεία σας και υποδεικνύει πιθανούς κινδύνους τραυματισμού.

⚠ ΠΡΟΣΟΧΗ: Αυτό αναφέρεται σε πιθανούς κινδύνους για τη συσκευή ή άλλα αντικείμενα.

i ΣΗΜΕΙΩΣΗ: Αυτό τονίζει συμβουλές και πληροφορίες.

ΟΔΗΓΙΕΣ ΑΣΦΑΛΕΙΑΣ

1. Η συσκευή προορίζεται αποκλειστικά για ιδιωτική, οικιακή χρήση και για τον προβλεπόμενο σκοπό. Αυτή η συσκευή δεν είναι κατάλληλη για επαγγελματική χρήση
2. Βεβαιωθείτε ότι η τάση του δικτύου σας είναι η ίδια με την τάση που αναγράφεται στην ετικέτα χαρακτηριστικών της συσκευής. Η συσκευή πρέπει να είναι πάντα απενεργοποιημένη πριν τη συνδέσετε στην παροχή ρεύματος.
3. Για να αποφύγετε τον κίνδυνο ηλεκτροπληξίας, μη βυθίζετε το καλώδιο, το φως ή τη συσκευή σε νερό ή οποιοδήποτε άλλο υγρό.
4. Πριν τον καθαρισμό, την αποθήκευση και κατά την προσθήκη/αφαίρεση εξαρτημάτων, απενεργοποιήστε τη συσκευή και αφαιρέστε το φως από την πρίζα.
5. Αποσυνδέετε πάντα τη συσκευή από την τροφοδοσία όταν ολοκληρώσετε τη χρήση.
6. Αποσυνδέετε πάντα το φως από την πρίζα πριν καθαρίσετε τη συσκευή.
7. Μην αφήνετε τη συσκευή να λειτουργεί χωρίς επίβλεψη. Εάν αποχωρήσετε από το δωμάτιο, αποσυνδέετε πάντα τη συσκευή από την τροφοδοσία.
8. Η συσκευή μπορεί να χρησιμοποιηθεί από άτομα με μειωμένες σωματικές,

αισθητηριακές ή διανοητικές ικανότητες ή έλλειψη εμπειρίας και γνώσης, αν είναι υπό επίβλεψη ή τους έχουν δοθεί οδηγίες σχετικά με τη χρήση της συσκευής με ασφαλή τρόπο και κατανοούν τους σχετικούς κινδύνους

9. Αυτή η συσκευή μπορεί να χρησιμοποιηθεί από παιδιά ηλικίας από 8 ετών και άνω, εάν έχουν δοθεί επίβλεψη ή οδηγίες σχετικά με τη χρήση της συσκευής με ασφαλή τρόπο και εάν κατανοούν τους κινδύνους που ενέχουν. Ο καθαρισμός και η συντήρηση απαγορεύεται να γίνονται από παιδιά εκτός εάν είναι μεγαλύτερα των 8 ετών και εποπτεύονται.

10. Κρατήστε τη συσκευή και το καλώδιο της συσκευής μακριά από παιδιά.

11. Μην αφήνετε τα παιδιά να παίζουν με τη συσκευή.

12. Για να εξασφαλίσετε την ασφάλεια των παιδιών, κρατήστε όλα τα υλικά συσκευασίας (πλαστικές σακούλες, κουτιά κ.λπ.) μακριά τους.

⚠ ΠΡΟΕΙΔΟΠΟΙΗΣΗ: Μην επιτρέπετε στα παιδιά να παίζουν με τα υλικά συσκευασίας. **Κίνδυνος ασφυξίας!**

13. Απαγορεύεται η χρήση από παιδιά.

14. Ελέγχετε κατά διαστήματα το καλώδιο για τυχόν φθορές.

⚠ ΠΡΟΕΙΔΟΠΟΙΗΣΗ: Μη χρησιμοποιείτε τη συσκευή αν το καλώδιο έχει φθαρεί ή αν η συσκευή πέσει ή έχει υποστεί οποιαδήποτε ζημία. Για να αποφύγετε κίνδυνο ηλεκτροπληξίας, μην επιχειρήσετε να επιδιορθώσετε τη συσκευή μόνοι σας. Επικοινωνήστε με έναν εξειδικευμένο τεχνικό για επισκευή. Χρησιμοποιείτε μόνο γνήσια ανταλλακτικά.

⚠ ΠΡΟΣΟΧΗ: **Κίνδυνος ηλεκτροπληξίας ή φωτιάς!**

- Μη αποσυναρμολογείτε τη συσκευή.

- Μη χρησιμοποιείτε πρόσθετα ή άλλα εξαρτήματα που δε παρέχονται από τον κατασκευαστή.

15. Μην τοποθετείτε επάνω στο καλώδιο τροφοδοσίας βαριά αντικείμενα και μην το περιστρέφεται.

16. Μην επισκευάσετε τη συσκευή μόνοι σας. Επικοινωνήστε με έναν εξειδικευμένο τεχνικό.

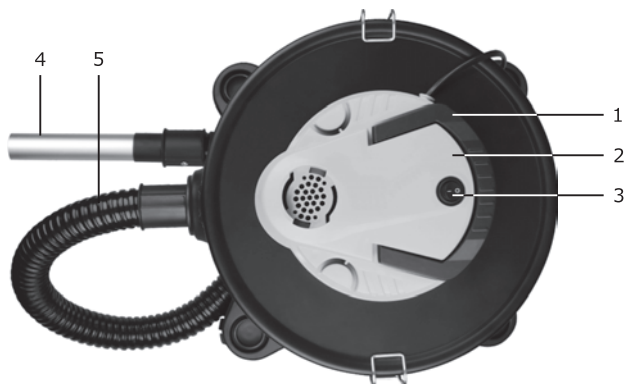
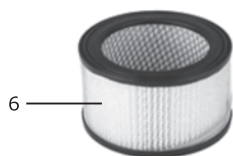
17. **⚠ ΠΡΟΕΙΔΟΠΟΙΗΣΗ:** Ποτέ μη χρησιμοποιείτε τη συσκευή για να απορροφήσετε υγρά, εύφλεκτα και επικίνδυνα εκρηκτικά υλικά (όπως πετρέλαιο, βενζίνη, διαλυτικό χρωμάτων, ακετόνη), διαβρωτικά υλικά και καύση τέφρας, σπύρα και τσιγάρα.

18. Μη χρησιμοποιείτε τη συσκευή για να απορροφήσετε σκόνη που είναι επιβλαβής για την υγεία.

19. Μη χρησιμοποιείτε τη συσκευή για να απορροφήσετε την κάπνα.

-
20. Διατηρήστε τη συσκευή σε ξηρό περιβάλλον.
 21. Μην αγγίζετε τα ηλεκτροφόρα μέρη της συσκευής.
 22. Όταν χρησιμοποιείτε τη συσκευή για την απορρόφηση στάχτης από τζάκι, δεν πρέπει να γίνεται απορρόφηση στάχτης με θερμοκρασία μεγαλύτερη από 40°C. Επίσης δεν πρέπει να γίνεται απορρόφηση στάχτης ή άλλων αντικειμένων που δεν έχουν σβήσει τελείως.
 23. Μη χρησιμοποιείτε τη συσκευή αν δεν είναι τοποθετημένο το φίλτρο! Μη χρησιμοποιείτε άλλα φίλτρα εκτός από εκείνα (φίλτρο αποτροπής πυρκαγιάς) που έχει τοποθετήσει ο κατασκευαστής στη συσκευή.
 24. Κρύα στάχτη θεωρείται η στάχτη που έχει αφεθεί να κρυώσει για αρκετή ώρα και μέσα στην οποία δεν υπάρχουν αναμμένοι θύλακες. Πριν χρησιμοποιήσετε την ηλεκτρική σκούπα στάχτης, επιβεβαιώστε ότι η στάχτη έχει κρυώσει ανακατεύοντας τη στάχτη με ένα μεταλλικό εργαλείο για να δείτε αν υπάρχουν θύλακες φωτιάς. Η κρύα στάχτη δεν αναδίδει αναγνώρισιμη θερμότητα.
 25. Επιτρέπεται η απορρόφηση των ακόλουθων ουσιών: κρύα στάχτη από τζάκια, ξυλόσομπες, δοχεία στάχτης και ψησταριές.
 26. Αδειάστε και καθαρίστε την ηλεκτρική σκούπα πριν και μετά την απορρόφηση για να αποφευχθεί η συλλογή υλικών που θα μπορούσαν να προκαλέσουν κίνδυνο στην συσκευή.
 27. Μη χρησιμοποιείτε τη συσκευή για το διαχωρισμό σκόνης που είναι επικίνδυνη για την υγεία (κατηγορία σκόνης M).
 28. Κάντε απορρόφηση στάχτης μόνο από επιτρεπόμενα καύσιμα υλικά.
 29. Μη χρησιμοποιείτε τη συσκευή για την απορρόφηση ζεστών, καυτών ή λαμπερών αντικειμένων.
 30. Μη χρησιμοποιείτε τη συσκευή για την απορρόφηση υλικών με θερμοκρασία μεγαλύτερη από 40°C.
 31. Μη χρησιμοποιείτε τη συσκευή για την απορρόφηση εύφλεκτων ουσιών.
 32. Ο καθαρισμός και η συντήρηση της συσκευής δεν πρέπει να εκτελούνται από παιδιά.

ΕΠΙΣΚΟΠΗΣΗ ΣΥΣΚΕΥΗΣ



1. Χειρολαβή
2. Καπάκι (κάλυμμα μοτέρ)
3. Διακόπτης On / Off
4. Σωλήνας αλουμινίου
5. Εύκαμπτος σωλήνας σπирάλ
6. Φίλτρο HEPA με μεταλλικό εξωτερικό περίβλημα

ΧΡΗΣΗ ΤΗΣ ΣΥΣΚΕΥΗΣ

1. Διαβάστε προσεκτικά όλες τις οδηγίες και φυλάξτε τις για μελλοντική αναφορά.
2. Αφαιρέστε όλα τα υλικά συσκευασίας και κρατήστε τα μακριά από παιδιά.
3. Αφού αποσυσκευάσετε τη συσκευή ελέγξτε για πιθανές βλάβες. Σε περίπτωση βλάβης ή ορατού προβλήματος, μη χρησιμοποιήσετε τη συσκευή και απευθυνθείτε στο κατάστημα που το αγοράσατε.
4. Συνιστάται να καθαρίσετε τη συσκευή, όπως περιγράφεται στην ενότητα "Καθαρισμός".
5. Ελέγξτε ότι η τάση του δικτύου που θα χρησιμοποιήσετε ταιριάζει με την τάση λειτουργίας που αναφέρεται στην ετικέτα χαρακτηριστικών της συσκευής και ότι βρίσκονται σε αντιστοιχία.
6. Βεβαιωθείτε ότι η συσκευή θα σε συνδεθεί μόνο σε γειωμένη και σωστά εγκατεστημένη πρίζα.

ΣΥΝΑΡΜΟΛΟΓΗΣΗ ΗΛΕΚΤΡΙΚΗΣ ΣΚΟΥΠΑΣ ΣΤΑΧΤΗΣ

1. Απασφαλίστε τα κλιπ ασφάλισης που συγκρατούν το καπάκι (κάλυμμα μοτέρ) και αφαιρέστε το.
2. Εφαρμόστε το φίλτρο HEPA με το μεταλλικό εξωτερικό περίβλημα στο κάτω μέρος του μοτέρ.
3. Τοποθετήστε το καπάκι στη συσκευή και κουμπώστε τα κλιπ ασφάλισης για να ασφαλίσει σωστά επάνω στον κάδο.
4. Τοποθετήστε το σωλήνα αλουμινίου μέσα στον εύκαμπτο σωλήνα σπирάλ και εισάγετε το άλλο άκρο του εύκαμπτου σωλήνα στην είσοδο αέρα.

ΣΥΝΑΡΜΟΛΟΓΗ ΤΡΟΧΩΝ ΣΤΗ ΒΑΣΗ ΤΟΥ ΚΑΔΟΥ

1. Βγάλτε τις βίδες, τα παξιμάδια και τους τροχούς από το σακουλάκι που συμπεριλαμβάνονται στη συσκευασία.
2. Γυρίστε ανάποδα τη βάση της σκούπας και τοποθετήστε τα ροδάκια στις κατάλληλες υποδοχές ούτως ώστε να ευθυγραμμίσουν οι δύο τρύπες.
3. Τοποθετήστε τις βίδες με τα παξιμάδια στις τρύπες και βιδώστε τις μέχρι να ασφαλίσουν.



ΣΥΝΑΡΜΟΛΟΓΗΣΗ ΓΙΑ ΛΕΙΤΟΥΡΓΙΑ ΦΥΣΗΜΑΤΟΣ

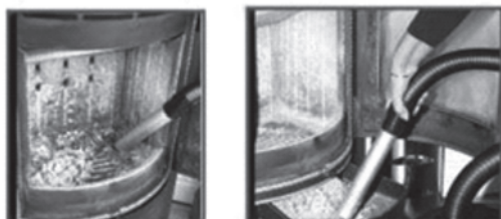
1. Εισάγετε το άκρο ① στην έξοδο αέρα ④ και σφίξτε προς αριστερά.
2. Εισάγεται το σωλήνα αλουμινίου ③ στο σπирάλ σωλήνα ②.



ΑΠΟΡΡΟΦΗΣΗ ΣΤΑΧΤΗΣ

1. Χρησιμοποιείτε μόνο το φίλτρο αποτροπής πυρκαγιάς.
2. Όταν το δοχείο είναι γεμάτο ή όταν παρουσιάζεται δυσκολία στην απορρόφηση περισσότερης σκόνης, πρέπει να αφαιρέσετε και να καθαρίσετε το φίλτρο.
3. Όταν χρησιμοποιείτε τη συσκευή για απορρόφηση της στάχτης από το τζάκι, η θερμοκρασία της στάχτης πρέπει να είναι μικρότερη από 40°C.

⚠ **ΠΡΟΣΟΧΗ:** Μην κάνετε απορρόφηση της στάχτης αν δεν έχει σβήσει η φωτιά!



ΚΑΘΑΡΙΣΜΟΣ

Ακολουθήστε αυτές τις οδηγίες για να φροντίσετε σωστά και με ασφάλεια τη συσκευή σας.

1. Πάντοτε αποσυνδέετε τη συσκευή από την τροφοδοσία πριν τον καθαρισμό ή τη συναρμολόγηση.
2. Μη βυθίζετε τη συσκευή στο νερό και μη ρίχνετε απευθείας επάνω της νερό. **Κίνδυνος ηλεκτροπληξίας και πυρκαγιάς!**
3. Μη βυθίζετε το περίβλημα του μοτέρ στο νερό για να το καθαρίσετε. **Κίνδυνος ηλεκτροπληξίας και πυρκαγιάς!**
4. ⚠ **ΠΡΟΣΟΧΗ:** Μη χρησιμοποιείτε συρματινές βούρτσες ή άλλα αιχμηρά αντικείμενα.
5. Μη χρησιμοποιείτε όξινα ή λειαντικά απορρυπαντικά.
6. Ξεπλύνετε το δοχείο συλλογής με καθαρό νερό μετά από τη χρήση και στεγνώστε το με ένα στεγνό πανί.
7. Αφαιρέστε το φίλτρο, καθαρίστε το, πλύντε το προσεκτικά και στη συνέχεια αφήστε το να στεγνώσει πριν το τοποθετήσετε ξανά στην ηλεκτρική σκούπα.



i ΣΗΜΕΙΩΣΗ: Να αφήνετε το φίλτρο να στεγνώσει καλά πριν την επανατοποθέτηση!

⚠ ΠΡΟΕΙΔΟΠΟΙΗΣΗ: Μη βυθίζετε το επάνω κάλυμμα με το μοτέρ στο νερό!

ΑΠΟΘΗΚΕΥΣΗ

1. Πριν την αποθήκευση της συσκευής, αποσυνδέετε πάντα το καλώδιο από την τροφοδοσία.
2. Βεβαιωθείτε ότι η συσκευή είναι κρύα και στεγνή πριν την αποθήκευση.
3. Αποθηκεύετε πάντα τη συσκευή μακριά από παιδιά.
4. Αποθηκεύετε πάντα τη συσκευή σε ασφαλές και καθαρό μέρος. Για την καλύτερη προστασία της συσκευής, αποθηκεύστε τη μέσα στην αρχική της συσκευασία.



ΑΠΟΡΡΙΨΗ ΣΥΣΚΕΥΗΣ ΚΑΙ ΕΞΑΡΤΗΜΑΤΩΝ

Αυτό το σήμα που εμφανίζεται επάνω στο προϊόν, στα εξαρτήματά του ή στα εγχειρίδια που το συνοδεύουν, υποδεικνύει ότι το προϊόν και τα ηλεκτρονικά του εξαρτήματα δεν θα πρέπει να απορρίπτονται μαζί με τα υπόλοιπα οικιακά απορρίμματα.

Προκειμένου να αποφευχθούν ενδεχόμενες βλαβερές συνέπειες στο περιβάλλον ή την υγεία εξαιτίας της ανεξέλεγκτης διάθεσης απορριμμάτων, σας παρακαλούμε να διαχωρίσετε αυτά τα προϊόντα από άλλους τύπους απορριμμάτων και να τα ανακυκλώσετε.

Οι οικιακοί χρήστες θα πρέπει να έλθουν σε επικοινωνία είτε με το κατάστημα απ' όπου αγόρασαν αυτό το προϊόν, είτε με τις κατά τόπους υπηρεσίες, προκειμένου να πληροφορηθούν τις λεπτομέρειες σχετικά με τον τόπο και τον τρόπο με τον οποίο μπορούν να δώσουν αυτά τα προϊόντα για ασφαλή προς το περιβάλλον ανακύκλωση.

PLEASE READ AND SAVE THESE IMPORTANT SAFETY INSTRUCTIONS.

Read the operating instructions carefully before putting the appliance into operation and keep the instructions, the receipt and, if possible, the box with the internal packing. If you give this device to other people, please also pass on the operating instructions.

USER MANUAL SYMBOLS

Important information for your safety is specially marked. It is essential to comply with these instructions in order to avoid accidents and prevent damage to the machine:

⚠ WARNING: This sign warns you of dangers to your health and indicates possible injury risks.

⚠ CAUTION: This sign refers to possible hazards to the machine or other objects.

i NOTE: This sign highlights tips and information

SAFETY INSTRUCTIONS

1. The appliance is designed exclusively for private, domestic use and for the envisaged purpose. This appliance is not suitable for commercial use.
2. Ensure that the voltage indicated on the appliance rating label corresponds to the voltage in the mains. The appliance must always be switched off before connecting it to the power supply.
3. To protect against risk of electric shock, do not immerse the cord, plug or unit in water or any other liquid.
4. Before cleaning, storing and adding / removing components, switch off the appliance and unplug it.
5. Always unplug the appliance after operation.
6. Always unplug the appliance before cleaning.
7. Do not operate the appliance without supervision. If you should leave the workplace, always unplug the appliance.
8. The appliance can be used by people with reduced physical, sensory or mental abilities or lack of experience and knowledge, if they are supervised or instructed on how to use the device safely and understand the risks involved.
9. This appliance may be used by children aged 8 years and over if they have been supervised or instructed in the safe use of the appliance and are aware of

the risks involved. Cleaning and maintenance is prohibited for children unless they are older than 8 years and are supervised.

10. Keep the appliance and its cord out of the reach of children.

11. Do not let children play with the appliance.

12. In order to ensure your children's safety, please keep all packaging (plastic bags, boxes, polystyrene etc.) out of their reach.

⚠ WARNING: Do not allow children to play with the foil. **Danger of suffocation!**

13. Children are not allowed to use the appliance.

14. Periodically check the cable for damage.

⚠ WARNING: Do not operate the appliance with a damaged cord. In order to avoid the risk of an electric shock, never try to repair the appliance by yourself. Bring it to the authorized service station for repair. Use only the original spare parts.

⚠ CAUTION: Risk of electric shock or fire!

- Do not disassemble the appliance.

- Do not use additives or other components not supplied by the manufacturer.

15. Do not place heavy objects on the power cord and do not rotate it.

16. Do not repair the device yourself. Contact a qualified technician.

17. **⚠ WARNING:** Never use the appliance to absorb liquids, flammable and dangerous explosives (such as petroleum, gasoline, paint thinner, acetone), corrosive and ash burning materials, matches and cigarettes.

18. Do not use the appliance to absorb dust that is harmful to health.

19. Do not use the appliance to absorb the smoke.

20. Keep the appliance in a dry environment.

21. Do not touch the live parts of the appliance.

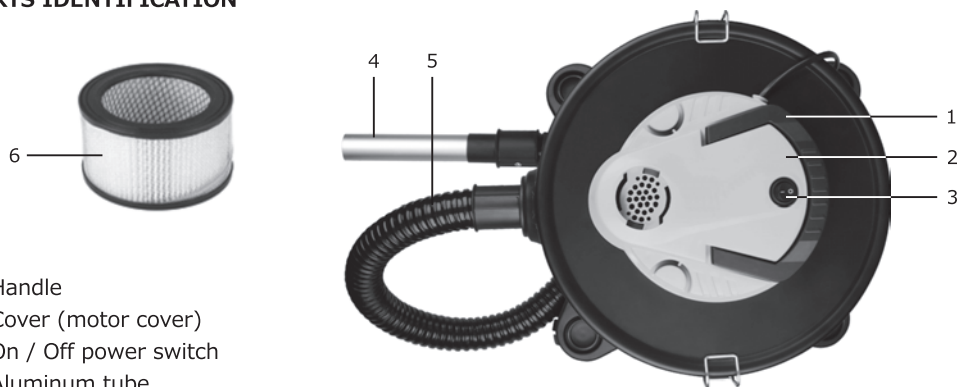
22. When using the appliance to absorb ash from a fireplace, no ash should be absorbed at temperatures above 40°C. Also, do not absorb ash or other objects that have not been completely extinguished.

23. Do not use the appliance unless the filter is installed! Do not use filters other than those (fire prevention filter) that the manufacturer has installed in the appliance.

24. Cold ash is considered to be the ash that has been allowed to cool for a long time and in which there are no pockets of embers. Before using the ash vacuum cleaner, make sure that the ash has cooled by mixing the ash with a metal tool to see if there are any pockets of fire. Cold ash does not emit recognizable heat.

25. The absorption of the following substances is permitted: cold ashes from fireplaces, wood stoves, ashtrays and grills.
26. Empty and clean the ash vacuum cleaner before and after absorption to prevent the collection of materials that could endanger the appliance.
27. Do not use for the separation of health-hazardous dusts (dust category M).
28. Absorb only ash from permitted combustible materials.
29. Do not use the appliance to absorb hot, burning or glowing objects.
30. Do not use the ash vacuum cleaner to absorb materials with a temperature higher than 40°C.
31. Do not use the appliance to absorb flammable substances.
32. Cleaning and maintenance of the appliance must not be performed by children.

PARTS IDENTIFICATION



1. Handle
2. Cover (motor cover)
3. On / Off power switch
4. Aluminum tube
5. Spiral hose
6. HEPA filter with metal mesh outer casing

HOW TO USE

1. Read all instructions carefully and keep them for future reference.
2. Remove all packing materials and keep them away from children.
3. After unpacking the appliance, check for possible damage. In the event of a fault or visible problem, do not use the device and contact the store where you purchased it.
4. It is recommended that you clean the appliance as described in the "Cleaning" section.
5. Ensure that the voltage indicated on the appliance rating label corresponds to the voltage in the mains.
6. Make sure that the appliance only plugs into a properly grounded and properly installed socket.

ASSEMBLY OF ASH VACUUM CLEANER

1. Unlock the locking clips that secure the cover (motor cover) and remove it.
2. Apply the HEPA filter with the metal outer casing to the bottom of the motor.

3. Attach the cover to the appliance and fasten the locking clips to secure it to the bucket.
4. Insert the aluminum hose into the spiral hose and insert the other end of the hose into the air inlet.

ASSEMBLY OF WHEELS AT THE BASE OF THE BUCKET

1. Remove the screws, the nuts and the wheels from the bag included in the package.
2. Turn the base of the ash vacuum cleaner upside down and place the wheels in the appropriate slots so that the two holes are aligned.
3. Insert the screws with the nuts into the holes and tighten them until they lock.



INSTALLATION FOR BLOWING OPERATION

1. Insert the tip ① into the air outlet ④ and tighten to the left.
2. Insert the aluminum tube ③ into the spiral tube ②.



ASH ABSORPTION

1. Use only the fire prevention filter.
2. When the container is full or when it is difficult to absorb more dust, you must remove and clean the filter.
3. When using the appliance to absorb the ash from the fireplace, the temperature of the ash must be less than 40°C.

⚠ CAUTION: Do not absorb the ash if the fire has not been extinguished!



CLEANING AND MAINTENANCE

Follow these instructions to properly and safely care for your appliance.

1. Always disconnect the appliance from the power supply before cleaning or assembling and wait until the appliance has cooled down completely.
2. Do not immerse the appliance in water or spill water directly on it as this could result in electric shock or fire. Risk of electric shock and fire!
3. Do not immerse the motor housing in water to clean it. Risk of electric shock and fire!
4. **⚠ CAUTION:** Do not use wire brushes or other sharp objects.
5. Do not use acidic or abrasive detergents.
6. Rinse the ash container with clean water after use and dry it with a dry cloth.
7. Remove the filter, clean it, wash it carefully and then let it dry before reinserting it in the vacuum cleaner.



i NOTE: Let the filter dry well before reinstalling!

⚠ WARNING: Do not immerse the top cover with the motor in water!

STORAGE

1. Always unplug the power cord before storing the appliance.
2. Make sure the appliance is cold and dry before storage.
3. Always store the appliance away from children.
4. Always store the appliance in a safe and clean place. For the best protection of the appliance, store it in its original packaging.



DISPOSAL OF APPLIANCE AND ACCESSORIES

This symbol appearing on the product, its accessories or accompanying manuals indicates that the product and its electronic accessories should not be disposed of with other household trash.

In order to avoid possible harmful effects on the environment or health due to uncontrolled waste disposal, please separate these products from other types of waste and recycle them.

Household users should contact either the store where they purchased this product or their local services for details of where and how they can return these products for environmentally safe recycling.

Made in China



Ιωνίας Καλοχώρι, 570 09 Θεσσαλονίκη, Ελλάδα, ΤΗΛ. +30 2310 700.777
Ionias Kalochori, 570 09 Thessaloniki, Greece, TEL. +30 2310 700.777
e-mail: info@sun.gr - www.life.gr