

ΧΡΩΜΑ

Η ΜΑΓΕΙΑ ΤΗΣ ΦΥΣΗΣ



VECHRO
PAINTS

Η ΠΡΩΤΗ ΣΑΣ ΕΠΙΛΟΓΗ
ΣΤΑ ΟΙΚΟΛΟΓΙΚΑ
ΧΡΩΜΑΤΑ

ΠΕΡΙΕΧΟΜΕΝΑ

ΕΙΣΑΓΩΓΗ	5
ΔΗΜΙΟΥΡΓΙΕΣ ΕΣΩΤΕΡΙΚΩΝ ΧΩΡΩΝ	6
ΕΝ ΑΡΧΗ ΗΝ ΤΟ ΦΩΣ	8
ΤΑΞΙΔΙ ΣΕ ΓΚΡΙΖΕΣ ΖΩΝΕΣ	14
ΜΕ ΤΟ ΒΛΕΜΜΑ ΣΤΗ ΓΗ	20
ΠΕΡΙΠΛΑΝΗΣΗ ΣΤΟ ΚΛΑΣΙΚΟ	26
Ο ΤΡΟΠΙΚΟΣ ΤΩΝ ΟΝΕΙΡΩΝ	32
Η ΧΩΡΑ ΤΩΝ ΡΟΜΑΝΤΙΚΩΝ	38
ΔΗΜΙΟΥΡΓΙΕΣ ΕΞΩΤΕΡΙΚΩΝ ΧΩΡΩΝ	44
ΣΤΙΣ ΟΧΘΕΣ ΤΩΝ ΣΚΙΩΝ	46
ΣΤΑ ΣΥΝΟΡΑ ΤΩΝ ΕΠΟΧΩΝ	52
ΚΑΤΩ ΑΠΟ ΤΟΝ ΜΕΣΟΓΕΙΑΚΟ ΗΛΙΟ	58
ΕΞΕΡΕΥΝΩΝΤΑΣ ΤΟ ΝΕΟ ΓΚΡΙ	64
ΠΑΙΖΟΝΤΑΣ ΜΕ ΤΙΣ ΑΝΤΙΘΕΣΕΙΣ	66
ΕΠΙΒΑΛΛΟΝΤΑΣ ΤΟΥΣ ΤΟΛΜΗΡΟΥΣ	68
ΠΡΑΚΤΙΚΕΣ ΣΥΜΒΟΥΛΕΣ	70
ΧΡΩΜΑ & ΟΠΤΙΚΑ ΤΡΙΚ	73
ΜΥ VECHRO.GR	74



ΦΥΣΙΚΑ ΠΡΩΤΗ



**Η καινοτομία,
η δημιουργικότητα
και η ποιότητα φέρουν
ανεξίτηλη τη σφραγίδα
της Vechro εδώ και
περίπου 70 χρόνια.**



Η Vechro είναι η πρώτη εταιρεία σε πωλήσεις οικολογικών χρωμάτων στην Ελλάδα από το 2003 έως σήμερα, ενώ, με συνολικά 96 πιστοποιημένα οικολογικά προϊόντα, κατατάσσεται ανάμεσα στις κορυφαίες εταιρείες της Ευρώπης. Η εταιρεία δεσμεύεται να δημιουργεί προϊόντα που συμβάλλουν στη βιωσιμότητα του περιβάλλοντος και την καλύτερη ποιότητα της ζωής μας. Ταυτόχρονα, πιστοποιούνται για την αξιοπιστία και την υπεροχή τους με αδιαπραγμάτευτα στοιχεία.

_Κάθε οικολογικό προϊόν της Vechro φέρει το Οικολογικό Σήμα της E.E. που πιστοποιεί το περιβαλλοντικό αποτύπωμα ολόκληρου του «κύκλου ζωής» του: από την εξόρυξη των πρώτων υλών, τη διαδικασία παραγωγής, τη συσκευασία, τη διανομή, τη χρήση και εφαρμογή, μέχρι την τελική διάθεση στο περιβάλλον.

_Τα οικολογικά χρώματα της Vechro δεν περιέχουν βαρέα μέταλλα και άλλες επιβλαβείς ουσίες για τον άνθρωπο και το περιβάλλον.

_Παράλληλα, πιστοποιούνται από ανεξάρτητα ευρωπαϊκά εργαστήρια για τις άριστες τεχνικές προδιαγραφές τους: την υψηλή καλυπτικότητα, απόδοση και αντοχή.

**Ο κατάλογος που
κρατάτε είναι
προϊόν της σύνθετης
δημιουργικής μελέτης
των ανθρώπων
της Vechro.**

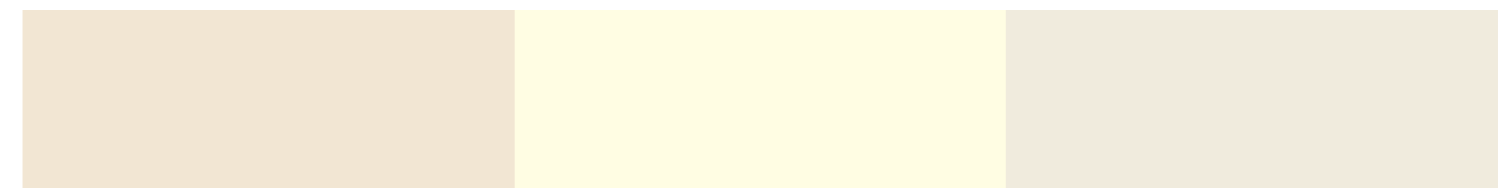
Χημικοί, αρχιτέκτονες, διακοσμητές, σχεδιαστές επίπλων και art directors εργάστηκαν για να δημιουργήσουν, αποκλειστικά για τη Vechro, τα χρώματα που θα γηθούν των νέων τάσεων και θα εμπνεύσουν τα σχέδιά σας. Στις παλέτες που ακολουθούν, περισσότερες από 200 μοναδικές αποχρώσεις καταγράφουν μία γεωγραφική και εποχική περιήγηση στον πλανήτη Γη.

Στόχος μας είναι το χρώμα να ντύσει το περιβάλλον σας σοφά και αρμονικά, αναπαράγοντας φυσικές συνθέσεις οικείες στο ανθρώπινο μάτι. Και γιατί όχι; Ο χώρος σας να αιχμαλωτίσει ένα μέρος από τη μαγεία της φύσης.

ΔΗΜΙΟΥΡΓΙΕΣ ΕΣΩΤΕΡΙΚΩΝ ΧΩΡΩΝ



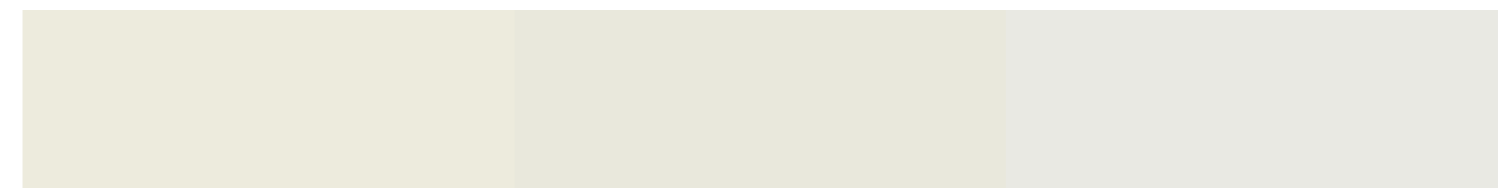
ΕΝ ΑΡΧΗ ΗΝ ΤΟ ΦΩΣ



PCM 93

PCM 41

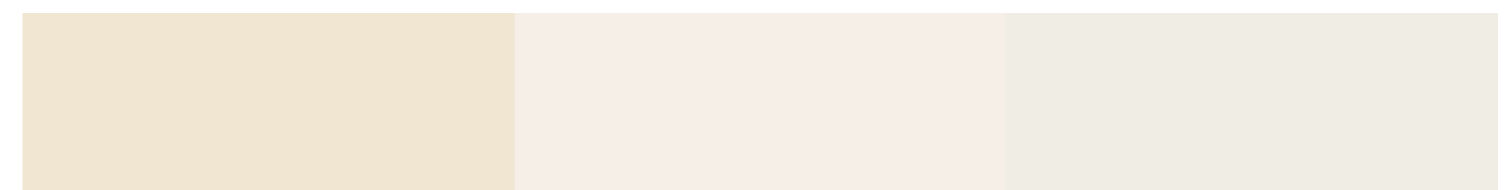
PCM 63



PCM 233

PCM 223

PCM 1961

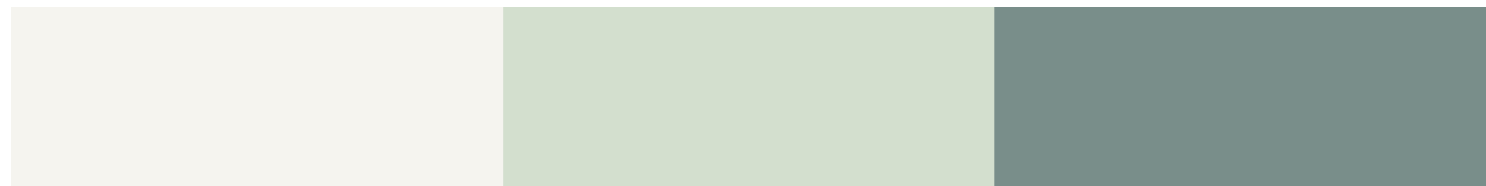


PCM 73

PCM 141

PCM 151

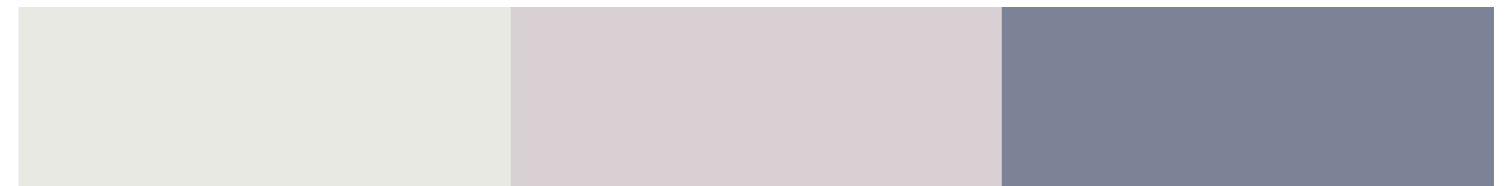
Στις Λευκές Γαίες όλα επιτρέπονται.
Ο μιμιτισμός συναντάει τον ρομαντισμό,
το ποπ φλερτάρει με το μπαρόκ. Οι τάσεις
αφομοιώνονται υπό το φως μιας παλέτας
που επιβάλλει την αρμονία και αποθεώνει
τις φόρμες.



PCM 162

PCM 1861

PCM 1864



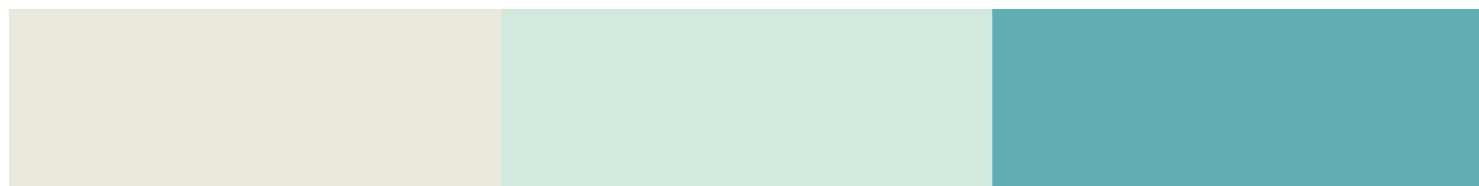
PCM 501

PCM 2042

PCM 2034



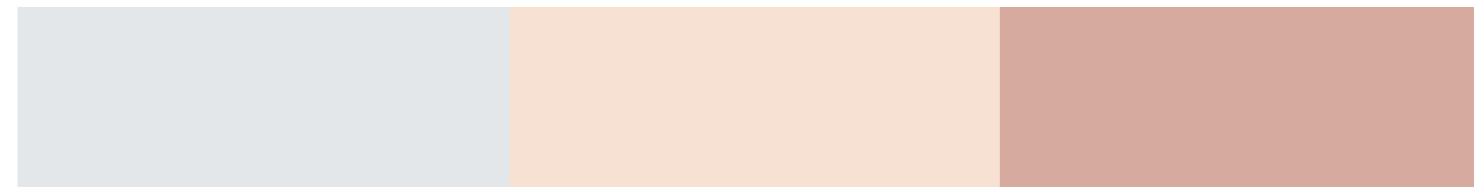
Οι ουδέτερες παλέτες δεν κολακεύονται από τις μεγάλες αντιθέσεις ή τα έντονα μοτίβο. Το στιλ επιτυγχάνεται με δροσερές νότες σαν αυτές που δίνουν οι ωκεάνιοι τόνοι του μπλε.



PCM 221

PCM 801

PCM 804



PCM 2021

PCM 1351

PCM 1353



ΤΑΞΙΔΙ ΣΕ ΓΚΡΙΖΕΣ ΖΩΝΕΣ



PCM 1972

PCM 1893

PCM 2032



PCM 1924

PCM 1943

PCM 1945

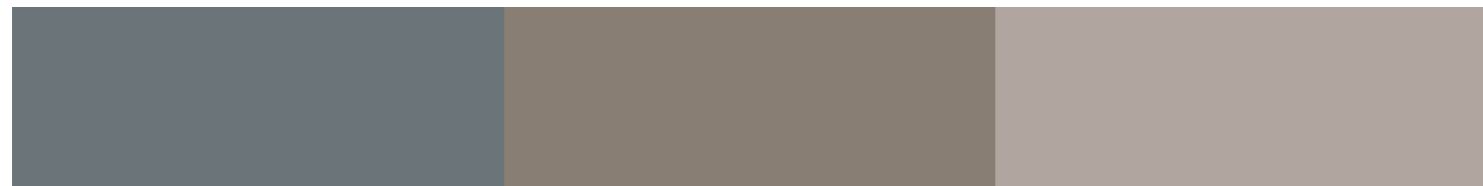


PCM 161

PCM 1774

PCM 1936

Στην αμφίτροπη μάχη άσπρου και μαύρου γεννιούνται οι απρόβλεπτες διαθέσεις του γκρι. Θερμό, γήινο, ψυχρό ή αστικό, η γοητεία του γκρι ξεχωρίζει σε κάθε deco σενάριο και επιβεβαιώνει τη φήμη τού «the new white».



PCM 1955

PCM 1705

PCM 1643



PCM 1905

PCM 1593

PCM 1545



Η «μπλαζέ» προσωπικότητα των γκρι κάμπεται μοναδικά με πινελιές από το χρωματολόγιο της pop και την παρουσία φυσικών υλικών όπως το ξύλο και τα υφαντά.



PCM 1962

PCM 1944

PCM 435



PCM 1966

PCM 1975

PCM 265



ΜΕ ΤΟ ΒΛΕΜΜΑ ΣΤΗ ΓΗ



PCM 1222

PCM 1656

PCM 1314



PCM 1203

PCM 1584

PCM 984



PCM 1585

PCM 1313

PCM 1562

Η διαχρονική γήινη βεντάλια δεν ταλαντεύεται από τις τάσεις. Ταυτίζεται με τη ζεστασιά, την ισορροπία και την ευελιξία. Δεν σταματάει να ανανεώνεται. Δημιουργεί νέες αρμονίες, δίνει χώρο στις εντάσεις και επαληθεύει την αξία της.



PCM 1331

PCM 746

PCM 1334



PCM 1814

PCM 305

PCM 1811



Ένα σπίτι ντυμένο με γήινα χρώματα φαίνεται πιο ζεστό το χειμώνα και πιο φωτεινό το καλοκαίρι. Το ξύλο, το υλικό που αγαπάει περισσότερο αυτή η παλέτα, ακολουθεί τις ανοιχτές ή σκούρες διαθέσεις της.



PCM 1043

PCM 1041

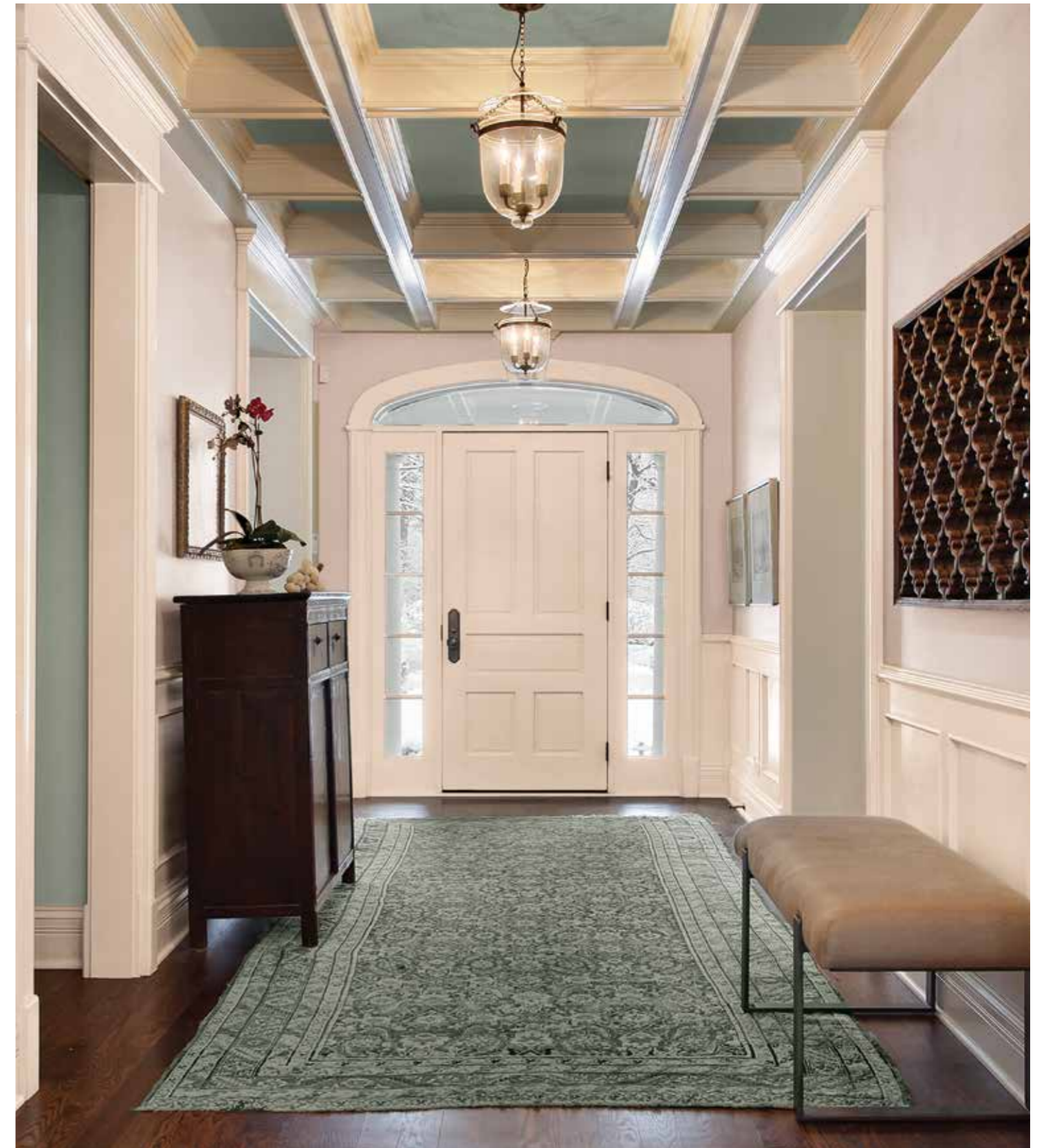
PCM 1285



PCM 1784

PCM 1673

PCM 1312



ΠΕΡΙΠΛΑΝΗΣΗ ΣΤΟ ΚΛΑΣΙΚΟ



PCM 1384

PCM 1662

PCM 1654



PCM 1436

PCM 1833

PCM 2097



PCM 1255

PCM 1253

PCM 1835

Οι λάτρεις του νεοκλασικισμού δεν φοβούνται το χρώμα. Οι αποχρώσεις έχουν βάθος, ένταση και υπογραμμίζουν ό,τι αντλεί αίγλη από το παρελθόν. Οι τοίχοι συνθέτουν μία σχεδόν σκηνογραφική αφήγηση στον διάκοσμο.



PCM 1221

PCM 1375

PCM 1633



PCM 1651

PCM 885

PCM 1563



Σε χώρους που φλερτάρουν με το μπαρόκ, το ρουστίκ ή το κλασικό βρετανικό στιλ, η υπερβολή απενοχοποιείται. Οι υποβλητικοί τοίχοι γίνονται το φόντο που αποθεώνει μία εξαιρετική αντίκα ή ρεπλίκα.



PCM 1984

PCM 1706

PCM 1373



PCM 1385

PCM 1986

PCM 1333



Ο ΤΡΟΠΙΚΟΣ ΤΩΝ ΟΝΕΙΡΩΝ



PCM 2095

PCM 1473

PCM 1462



PCM 2102

PCM 385

PCM 1492



PCM 411

PCM 805

PCM 415

Επιστροφή στον εξωτισμό!
Χώροι που συνομιλούν με το φως και
χρώματα που ταξιδεύουν σαν νότες από
ξυλόφωνο. Με πολυφωνία ή σε εκκεντρικά
σόλο, η παλέτα των τροπικών απηχεί εξίσου...
πολύχρωμες προσωπικότητες.



PCM 261

PCM 296

PCM 1834



PCM 1753

PCM 676

PCM 1755



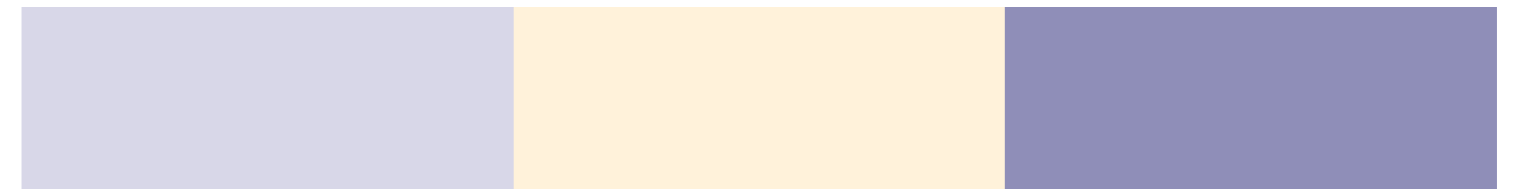
Όταν η διάθεση είναι pop, δύο, και όχι περισσότερα, μη συγγενικά χρώματα as συνομιλούν στον χώρο. Εναλλακτικά, ένα as μονοπωλεί το ενδιαφέρον σε διαφορετικούς τόνους και pattern.



PCM 1952

PCM 366

PCM 803



PCM 872

PCM 91

PCM 874



Η ΧΩΡΑ ΤΩΝ ΡΟΜΑΝΤΙΚΩΝ



PCM 1701

PCM 1382

PCM 832



PCM 445

PCM 1872

PCM 1322

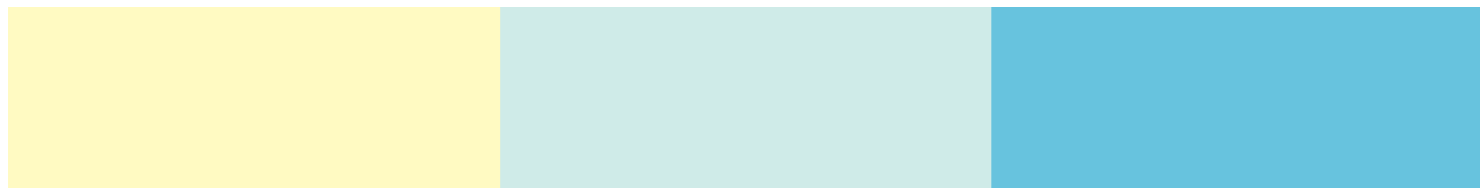


PCM 744

PCM 243

PCM 493

Μία άνοιξη χωρίς τέλος!
Δωμάτια εμπνευσμένα από την ολάνθιστη
γαηλική Προβηγκία, τα βρετανικά
αγροτόσπιτα και τις ροδαίες ηρωίδες
των μυθιστορημάτων της Τζέιν Όστεν.
Η εαρινή σύναξη των παστέλ είναι
φιλόξενη σαν σύννεφο.



PCM 252

PCM 541

PCM 543



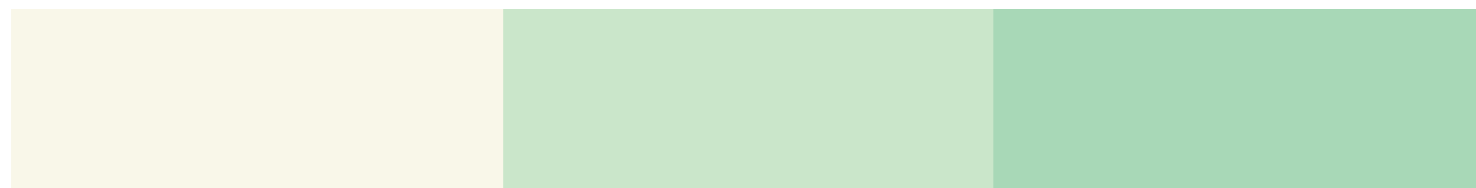
PCM 421

PCM 892

PCM 446



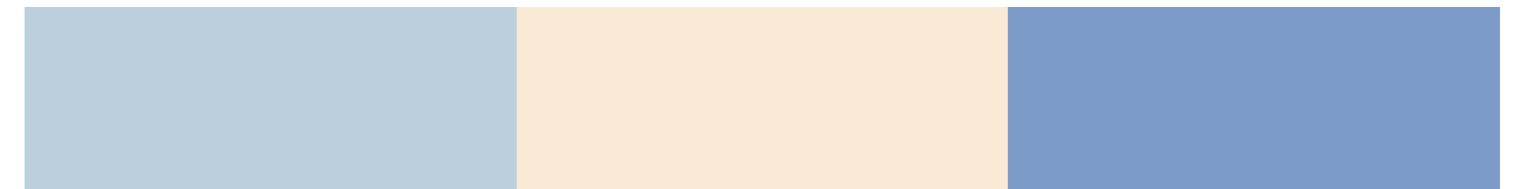
Τα παστέλ απογειώνονται με τονικές διαβαθμίσεις. Στις ψυχρές αποχρώσεις, τα υπόλευκα «διαλείμματα» φωτίζουν τον χώρο και ισορροπούν τη γλυκύτητα της παλέτας.



PCM 171

PCM 1502

PCM 1503



PCM 512

PCM 92

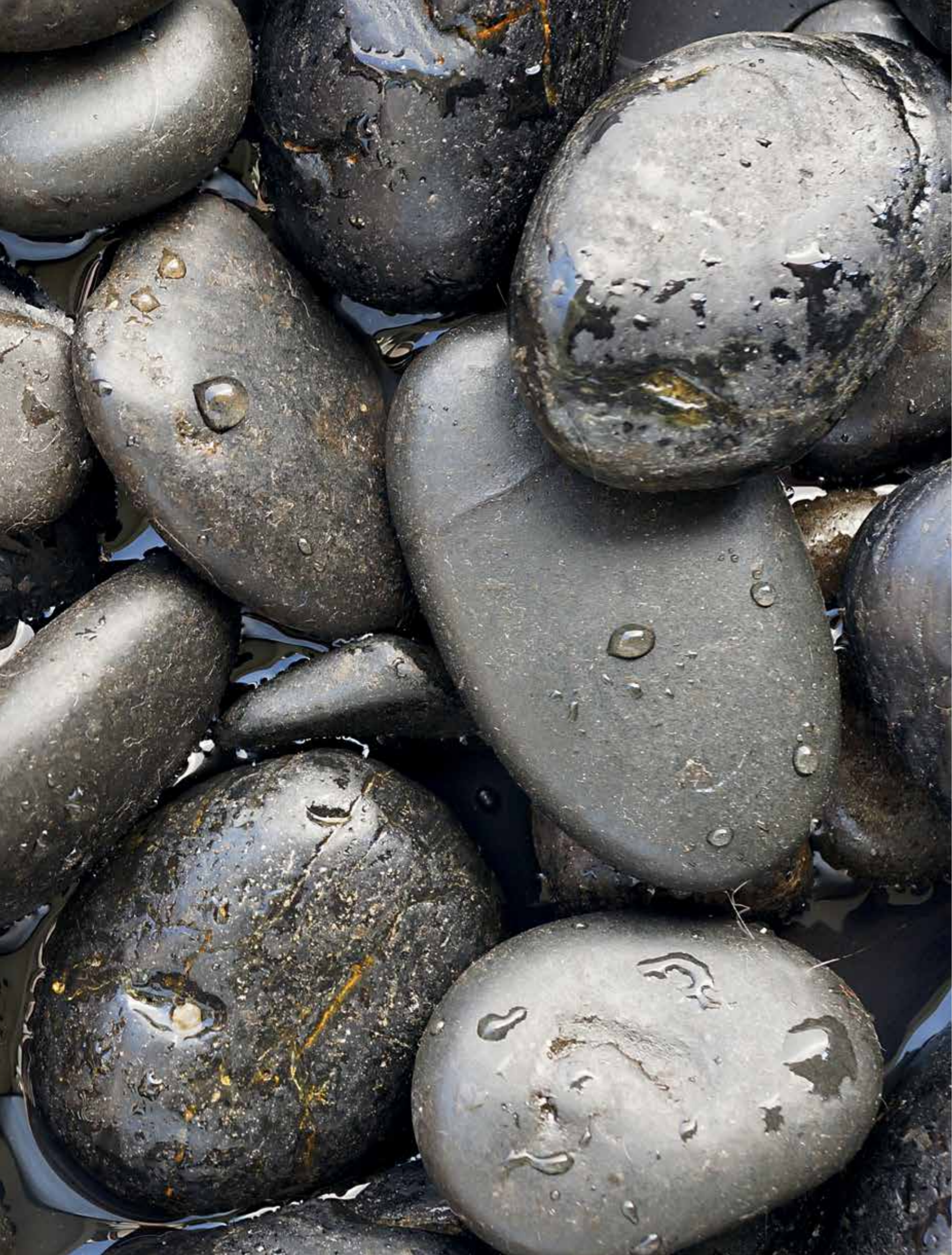
PCM 514





ΔΗΜΙΟΥΡΓΙΕΣ ΕΞΩΤΕΡΙΚΩΝ ΧΩΡΩΝ

ΣΤΙΣ ΟΧΘΕΣ ΤΩΝ ΣΚΙΩΝ



PCM 1973

PCM 1974

PCM 1976



PCM 851

PCM 853

PCM 2035

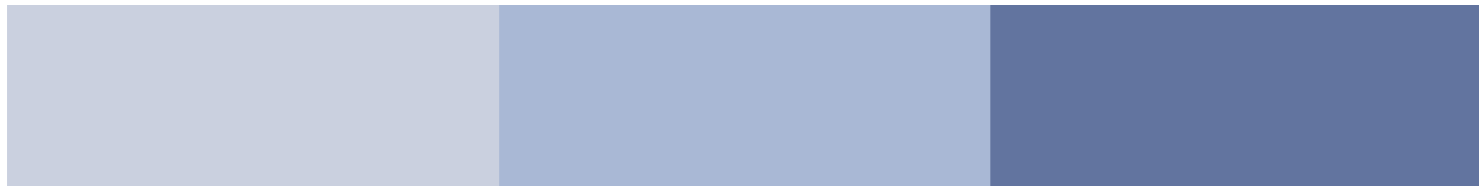
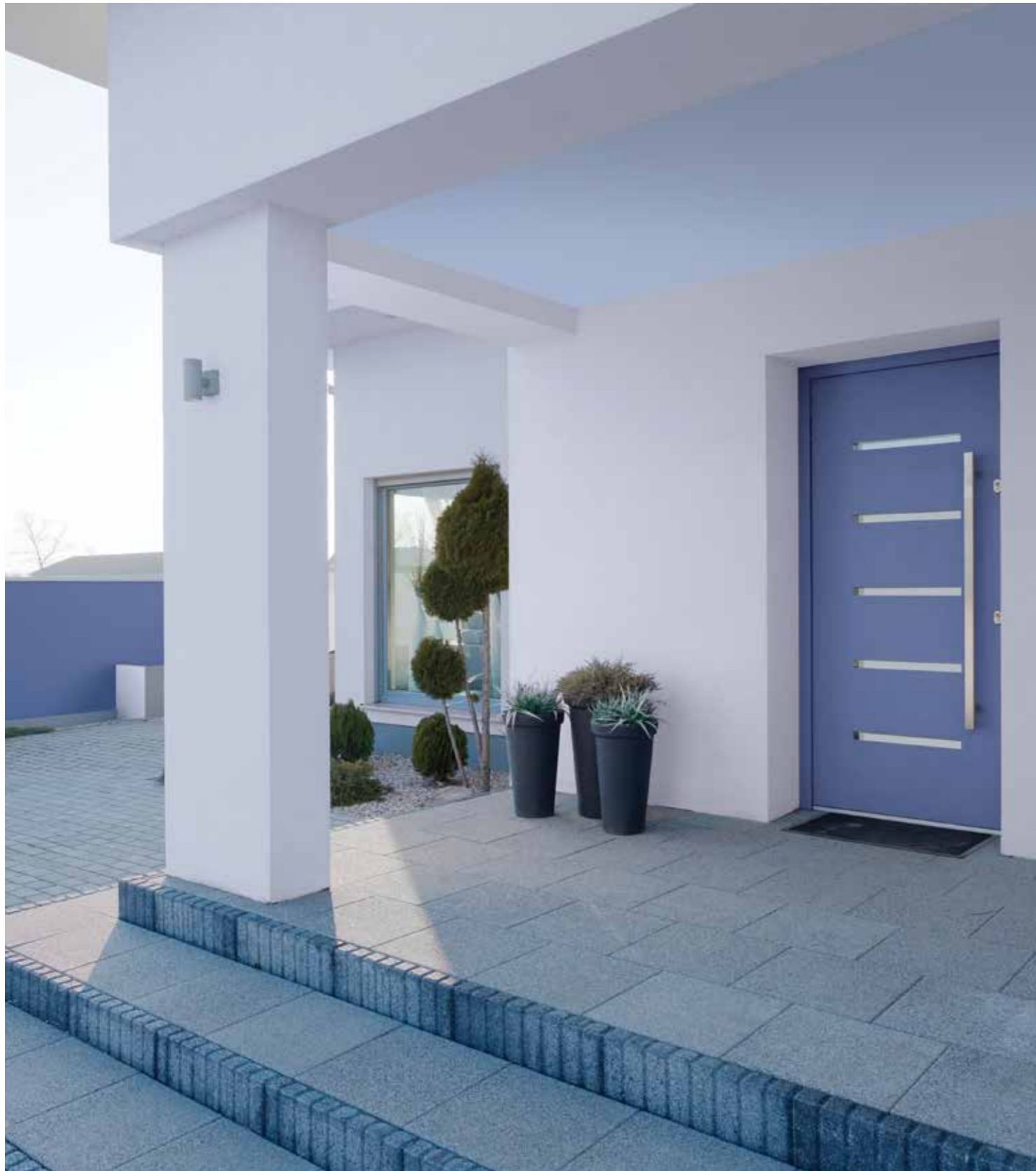


PCM 876

PCM 873

PCM 502

Ήπιες τονικότητες που αποθεώνουν την πλαστικότητα της σύγχρονης αρχιτεκτονικής. Χρώματα που ανακλούν το φως και αγαπούν τις σκιάσεις. Μία ιδανική παλέτα για τη χώρα του ήλιου και κατοικίες που χαρακτηρίζει η φινέτσα.



PCM 862

PCM 863

PCM 865



PCM 1942

PCM 1963

PCM 1964



Οι ανοιχτές αποχρώσεις μεγαλώνουν οπτικά τους αρχιτεκτονικούς όγκους. Οι σκούρες δίνουν το ακριβώς αντίθετο αποτέλεσμα. Ο ευφυής συνδυασμός τους είναι, μάλλον, η τέταρτη διάσταση της αρχιτεκτονικής.



PCM 852

PCM 854

PCM 856



PCM 153

PCM 1543

PCM 1544



ΣΤΑ ΣΥΝΟΡΑ ΤΩΝ ΕΠΟΧΩΝ



PCM 991

PCM 1213

PCM 966



PCM 1661

PCM 285

PCM 1666



PCM 965

PCM 344

PCM 342

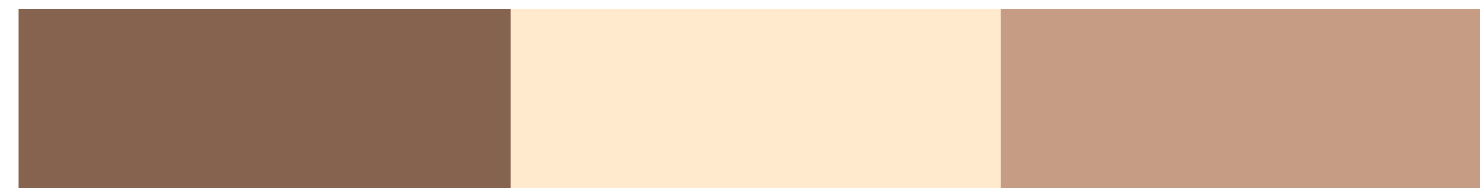
Στις φθινοπωρινές μεταμορφώσεις κρύβονται οι κυρίαρχες επιλογές του ελληνικού αρχιτεκτονικού τοπίου. Τα διαχρονικά κομψά μπλεζ, η εξωτική τερακότα, τα γήινα παστέλ. Κλασικές, σιβαρές αρμονίες με αλάνθαστη αισθητική.



PCM 733

PCM1505

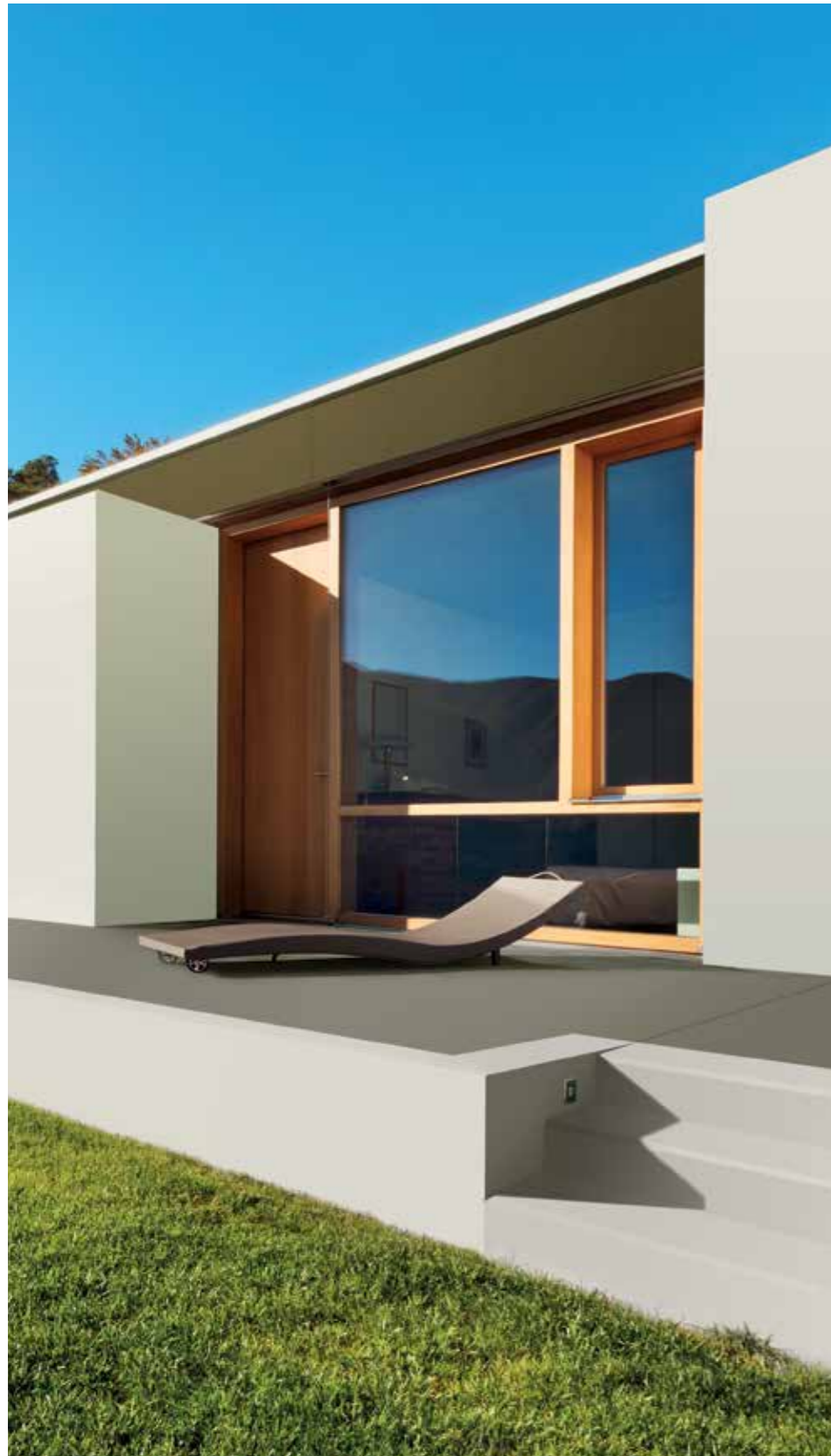
PCM 291



PCM 1286

PCM 1281

PCM 1284



Το χρώμα στους εξωτερικούς χώρους αποτελεί μία μεγάλη επένδυση. Είναι χρήσιμο να μην επηρεάζεται από παροδικές τάσεις και να συνομιλεί αρμονικά με το φυσικό τοπίο και το ελληνικό φως.



PCM 1622

PCM 1624

PCM 1625



PCM 222

PCM 1813

PCM 1586



ΚΑΤΩ ΑΠΟ ΤΟΝ ΜΕΣΟΓΕΙΑΚΟ ΗΛΙΟ



PCM 665

PCM 842

PCM 855



PCM 286

PCM 356

PCM 426



PCM 584

PCM 555

PCM 475

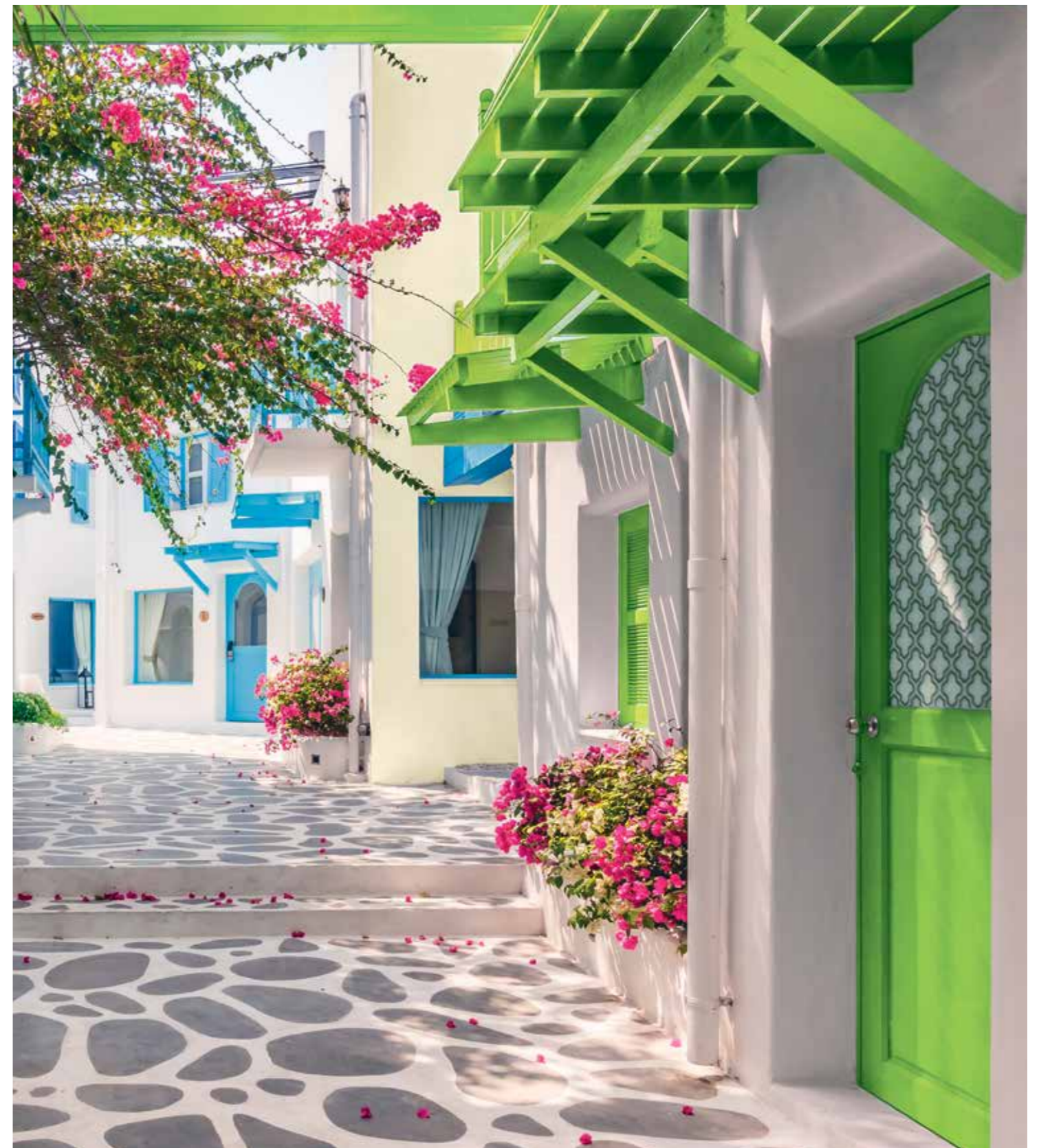
Ένα τοπίο που χρωματίζεται από την εξωστρέφεια των ανθρώπων και τη χαρά της ζωής.
Κόκκινα που υπερθεματίζει ο ήλιος, μπλε που καθρεφτίζουν τη θάλασσα, ζωηρά κίτρινα.
Μία γιορτή για τα μάτια και την καρδιά!



PCM 416

PCM 2111

PCM 276



PCM 1071

PCM 554

PCM 656



Στα νησιά, το χρώμα απολαμβάνει χωρίς
συστολή τον διακοσμητικό ρόλο του.
Πρωταγωνιστεί σε μη σταθερά αρχιτεκτονικά
στοιχεία, αηλιάζει εύκολα και ικανοποιεί
τη διάθεσή μας για ανανέωση.



PCM 551

PCM 545

PCM 295



PCM 626

PCM 2087

PCM 524



ΝΕΕΣ ΓΑΙΕΣ

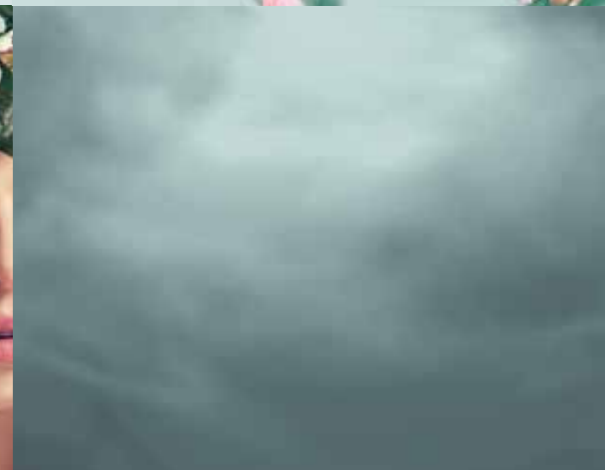
ΕΙΣΕΡΕΥΝΩΝΤΑΣ ΤΟ ΝΕΟ ΓΚΡΙ

BY VECHRO COLORS

PCM 1883

PCM 1882

PCM 1875



ΝΕΕΣ ΓΑΙΕΣ

ΠΑΙΖΟΝΤΑΣ ΜΕ ΤΙΣ ΑΝΤΙΘΕΣΕΙΣ

BY VECHRO COLORS

PCM 1883

PCM 1135

PCM 1406



ΝΕΕΣ ΓΑΙΕΣ

ΕΠΙΒΑΛΛΟΝΤΑΣ ΤΟΥΣ ΤΟΛΜΗΡΟΥΣ

BY VECHRO COLORS

PCM 1883

PCM 1456

PCM 386



ΧΡΩΜΑ & ΟΠΤΙΚΑ ΤΡΙΚ



5 Ροή βαψίματος και συμβουλές

Προσοχή!

Μην διακόπτετε το βάψιμο, αφήνοντας μισοβαμμένους τοίχους.

Αποφύγετε τα «τρεξίματα», βουτώντας ελαφρά το πινέλο στο χρώμα.

Μην περνάτε δεύτερη στρώση χρώματος σε μία επιφάνεια αν δεν έχει στεγνώσει καλά η πρώτη στρώση. Αποφύγετε το «σουμάρισμα», όταν η επιφάνεια έχει αρχίσει να στεγνώνει.

Το αστάρι/υπόστρωμα κάθε επιφάνειας εφαρμόζεται συνήθως σε μία στρώση. Το χρώμα εφαρμόζεται σε δύο στρώσεις.

Σε σκούρες αποχρώσεις ενδέχεται να απαιτούνται περισσότερες στρώσεις για να επιτευχθεί πλήρης κάλυψη. Για να ελαττώσετε τον συνολικό αριθμό στρώσεων, εφαρμόστε προηγουμένως το αστάρι Smaltox Hydro χρωματισμένο σε PCM 1951 για πράσινα ή γκρι, PCM 1762 για κίτρινα, PCM 2052 για κόκκινα ή PCM 1991 για μπλε.

Ξεκινήστε από το ταβάνι

_Κάντε περιμετρικά «κοψίματα» με ένα πινέλο με μακρύ τρίχωμα.

_Αποφύγετε τα «τρεξίματα» στους κάθετους τοίχους, εφαρμόζοντας χαρτοταινία στο πάνω μέρος τους.

_Συνεχίστε στην επιφάνεια με το ρολό, βάφοντας στη φορά του φωτός (από τα ανοίγματα προς το εσωτερικό). Το χρώμα που εφαρμόζετε με το ρολό να είναι λιγότερο αραιωμένο σε σχέση με αυτό που εφαρμόσατε στα «κοψίματα».

_Για τέλεια εφαρμογή, βάψετε ανά τετραγωνικό μέτρο (τ.μ.) διασταυρώνοντας τα περάσματα. Τελειώνετε κάθε τ.μ. με ένα πέρασμα στη φορά του φωτός ή στη φορά της μικρότερης πλευράς.

Συνεχίστε με τους τοίχους

_Ξεκινήστε το βάψιμο από τη μέση του τοίχου, απλώνοντας το χρώμα πάνω-κάτω.

«Σουμάρετε» πάντα προς την ίδια κατεύθυνση.

_Σε έναν τοίχο που εφαρμόζετε διχρωμία, χωρίστε τις επιφάνειες με χαρτοταινία. Αφαιρέστε τη αμέσως μετά το βάψιμο και πριν το χρώμα στεγνώσει.

_Βάψτε στο τέλος πόρτες, παράθυρα, καλοριφέρ και σοβατεπί.

Βάψιμο ανοιγμάτων

_Στα παράθυρα, βάψτε τον σκελετό από έξω προς τα μέσα. Συνεχίστε με την κάσα και τελειώστε με τα πλαισιά. Όταν το χρώμα είναι ακόμη νωπό, προσέξτε να μην κλείσουν τα παράθυρα.

_Στις πόρτες, ξεκινήστε από τα σόκορα, συνεχίστε το βάψιμο από πάνω προς τα κάτω (σε όρθια πόρτα) και «σουμάρετε» προς την ίδια κατεύθυνση.

+ Χρώμα χώρος

Η έξυπνη επιλογή του χρώματος μπορεί να μετατρέψει την αίσθηση που δίνει ένας χώρος σε σχέση με τις πραγματικές του διαστάσεις.

Για να «ψηλώσετε» έναν χαμηλόταβνο χώρο, εφαρμόστε κάθετες ρίγες ή φωτεινό λευκό χρώμα.

Για να «χαμηλώσετε» έναν ψηλόταβνο χώρο:

_Επιλέξτε σκούρες αποχρώσεις στους τοίχους και μία πιο σκούρα στο ταβάνι.

_Χωρίστε σε δύο μέρη, οριζοντίως, την επιφάνεια των τοίχων και εφαρμόστε διαφορετικές αποχρώσεις.

_Βάψτε τα πρώτα 10-15 εκ. στο πάνω μέρος του τοίχου στο ίδιο χρώμα με το ταβάνι.

Για να «μεγαλώσετε» έναν χώρο, επιλέξτε ανοιχτές αποχρώσεις, αποφύγετε τις έντονες αντιθέσεις ή ζωγραφίστε ένα εξωτερικό τοπίο σε έναν τοίχο.

Για να «φαρδύνετε» έναν στενόμακρο χώρο, βάψτε ανοιχτόχρωμες τις μεγάλες επιφάνειες και σκουρόχρωμες τις στενές.

Για να «στενέψετε» έναν χώρο, ακολουθήστε την ακριβώς αντίθετη λογική.

Για να «μικρύνετε» έναν χώρο:

_Εφαρμόστε σκούρες/ζεστές αποχρώσεις και μεγάλες αντιθέσεις.

_Δημιουργήστε ένα μεγάλο παράθυρο και βάψτε το σε μία απόχρωση με μεγάλη αντίθεση από τον υπόλοιπο χώρο.

+ Χρώμα φωτισμός

Εξωτερικές τοιχοποιίες

Όταν επιλέγετε μία απόχρωση πρέπει να γνωρίζετε ότι κάτω από το ηλιακό φως θα δείχνει πιο ανοιχτή. Οπότε επιλέξτε μία πιο σκούρα απόχρωση. Αντιθέτως, υπό σκιά ή απουσία άπλητου ηλιακού φωτός, μία απόχρωση θα δείχνει πιο σκούρα ή γκριζα. Οπότε επιλέξτε μία πιο ανοιχτή.

Στιληνά (γυαλιστερά) χρώματα

Η εντύπωση που έχουμε για μία απόχρωση μπορεί να επηρεαστεί από τη στιλιθνότητα του χρώματος. Η στιλιθνότητα (γυαλιάδα) επηρεάζεται από την υφή και το πορώδες της επιφάνειας όπου εφαρμόζεται αλλά και από τις ατμοσφαιρικές συνθήκες.

_Τα στιληνά χρώματα ανακλούν σε μεγάλο βαθμό το φως, αποκαλύπτοντας τις ατέλειες μιας επιφάνειας. Ωστόσο, δεν απορροφούν ρύπους και καθαρίζονται εύκολα.

_Τα σατινέ και ημί-ματ χρώματα συγκεντρώνουν ιδιότητες των γυαλιστερών και ματ, δίνοντας μία αίσθηση πολυτέλειας στον χώρο. Επειδή καθαρίζονται εύκολα, είναι ιδανικά για χώρους όπου υπάρχει έντονη καταπόνηση (κουζίνα και παιδικά δωμάτια).

_Τα ματ χρώματα ανακλούν λιγότερο το φως και καλύπτουν τις ατέλειες μιας επιφάνειας.

MY VECHRO.GR



Η ιστοσελίδα της Vechro είναι ένας πλήρης και εύχρηστος οδηγός για όλα τα προϊόντα της εταιρείας, με λύσεις και συμβουλές για τα προβλήματα που μπορεί να συναντήσετε στις επιφάνειες που θα βάψετε και πολλές άλλες χρήσιμες πληροφορίες.

Δείτε πώς δείχνουν τα αγαπημένα σας χρώματα σε ρεαλιστικούς χώρους

Οι χρωματικές επιλογές δεν είναι εύκολη υπόθεση. Ιδίως στην περίπτωση που πρέπει να αποφασίσετε εσείς για τις αποχρώσεις και τους συνδυασμούς, χωρίς τη βοήθεια κάποιου διακοσμητή. Για αυτόν τον λόγο, στο Vechro.gr δημιουργήσαμε την εφαρμογή **My Vechro - Διακοσμήστε!** που σας επιτρέπει να εφαρμόσετε τα χρώματα της αρεσκείας σας σε φωτογραφίες ρεαλιστικών χώρων.

1

Επιλέξτε το είδος του χώρου που θα ανακαινίσετε χρωματικά.

ΕΣΩΤΕΡΙΚΟΙ ΧΩΡΟΙ



ΣΑΛΟΝΙ



ΥΠΝΟΔΩΜΑΤΙΟ



ΓΡΑΦΕΙΟ



ΚΟΥΖΙΝΑ



ΜΠΑΝΙΟ



ΠΑΙΔΙΚΟ ΔΩΜΑΤΙΟ

ΕΞΩΤΕΡΙΚΟΙ ΧΩΡΟΙ



ΚΛΑΣΙΚΟ ΣΠΙΤΙ



ΜΟΝΤΕΡΝΟ ΣΠΙΤΙ

2

Επιλέξτε τη φωτογραφία του χώρου που θυμίζει περισσότερο τον δικό σας χώρο, ανάλογα με τη διαρρύθμιση, τον αριθμό των επιφανειών ή τον φωτισμό.

3

Επιλέξτε τη διάθεση της παλέτας που σας ενδιαφέρει και θα εμφανιστούν αμέτρητες χρωματικές επιλογές για το βάψιμο τοίχων, επίπλων ή μεταλλικών επιφανειών.

4

Κάντε όσους συνδυασμούς επιθυμείτε. Όλοι καταγράφονται αυτόματα σε έναν πίνακα με τα ακριβή ονόματα και τους κωδικούς των προϊόντων Vechro κάθε κατηγορίας. Στη συνέχεια, μπορείτε να αποθηκεύσετε και να εκτυπώσετε αρχεία PDF με όλες τις επιλογές σας.



Κάντε Like στη σελίδα μας [facebook.com/vechrogr](https://www.facebook.com/vechrogr) για να ενημερώνεστε για τις τάσεις, τα νέα χρώματα και προϊόντα που δημιουργεί η Vechro αλλά και διαγωνισμούς με πλούσια δώρα.



Αναζητήστε τις ακριβείς αποχρώσεις στη βεντάλια της Vechro «Premium Color Moods» (PCM) που θα βρείτε σε όλα τα συνεργαζόμενα καταστήματα.



ΒΕΧΡΩ Α.Ε.

ΛΙΟΣΙΩΝ 302, 111 45 ΑΘΗΝΑ, Τ: 210 4816101-3
Β. ΕΛΛΑΔΑ: ΟΙΚΟΔΟΜΙΚΟ ΤΕΤΡΑΓΩΝΟ GOODYEAR,
570 22 ΒΙ.ΠΕ. ΣΙΝΔΟΥ ΘΕΣΣΑΛΟΝΙΚΗΣ, Τ: 2310 784300

E206 X101.11.18