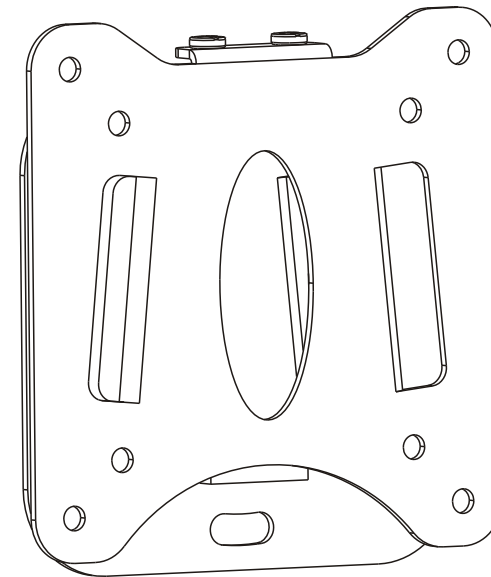


Σταθερή βάση τοίχου



Προσοχή: Το βάρος της τηλεόρασης να μην υπερβαίνει το αναγραφόμενο όριο κιλών. Μπορεί να προκληθεί σοβαρό ατύχημα και ζημιά στην τηλεόραση σας.



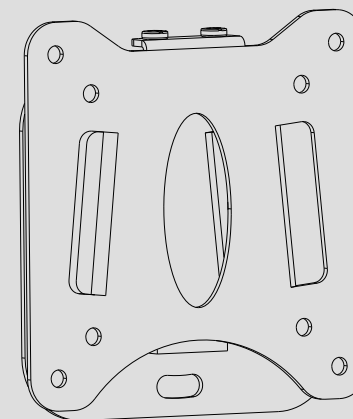
ΣΗΜΕΙΩΣΗ: Διαβάστε όλες τις οδηγίες εγκατάστασης πριν ξεκινήσετε τη συναρμολόγηση.

ΠΡΟΣΟΧΗ

- Μη ξεκινήσετε την εγκατάσταση του προϊόντος χωρίς να έχετε διαβάσει και κατανοήσει πλήρως τις οδηγίες χρήσεως και τις προειδοποιήσεις που περιέχονται σε αυτό το βιβλίο οδηγιών. Αν έχετε οποιαδήποτε ερώτηση σχετικά με οποιαδήποτε από τις οδηγίες παρακαλούμε επικοινωνήστε με τον τοπικό διανομέα του προϊόντος.
- Αυτή η βάση σχεδιάστηκε για να εγκαθίσταται και να χρησιμοποιείται ΜΟΝΟ με τον τρόπο που περιγράφεται σε αυτό το βιβλίο οδηγιών. Λάθος εγκατάσταση της βάσης μπορεί να προκαλέσει υλική ζημιά και τραυματισμό.
- Αυτό το προϊόν θα πρέπει να τοποθετείται μόνο από κάποιον που έχει κατανοήσει πλήρως αυτό το βιβλίο οδηγιών και με ικανότητα στην εγκατάσταση / εμπειρία στις εργασίες σπιτιού.
- Βεβαιωθείτε πως η επιφάνεια στήριξης θα υποστηρίξει με ασφάλεια το συνδυασμένο βάρος του εξοπλισμού (τηλεόραση - βάση).
- Ποτέ μην υπερβαίνετε το μέγιστο ωφέλιμο φορτίο της βάσης.
- Εάν η βάση τοποθετηθεί σε ξύλινο δοκάρι, σιγουρευτείτε πως οι βίδες στερέωσης έχουν «πιάσει» καλά στο κέντρο του δοκαριού. Η χρήση συσκευής εύρεσης ορίων δοκαριού συνιστάται ιδιαίτερα.
- Χρησιμοποιείτε πάντα μηχανικό μηχανισμό ανύψωσης του εξοπλισμού για την ασφαλή ανύψωση και τοποθέτηση του εξοπλισμού.
- Σφίξτε τις βίδες καλά, αλλά μην σφίγγετε υπερβολικά. Υπερβολικό σφίξιμο μπορεί να χαλάσει τις βίδες και να μειώσει την απόδοσή τους.
- Αυτό το προϊόν προορίζεται για χρήση σε εσωτερικούς χώρους. Η χρησιμοποίηση αυτού του προϊόντος σε εξωτερικούς χώρους θα μπορούσε να οδηγήσει σε βλάβη του προϊόντος και σωματικές βλάβες.

Λίστα περιεχομένων

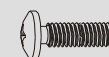
ΣΗΜΑΝΤΙΚΟ: Βεβαιωθείτε ότι η συσκευασία περιλαμβάνει όλα τα μέρη που βλέπετε στην λίστα περιεχομένων πριν ξεκινήσετε την εγκατάσταση. Αν κάποια μέρη λείπουν ή έχουν αλλοιωθεί καλέστε τον τοπικό διανομέα του προϊόντος για την αντικατάστασή του.



Συσκευασία M



M4x14 (x4)
M-A



M5x14 (x4)
M-B



D5 Ροδέλα (x4)
M-C

Συσκευασία W



ST6.3x55 (x2)
W-A

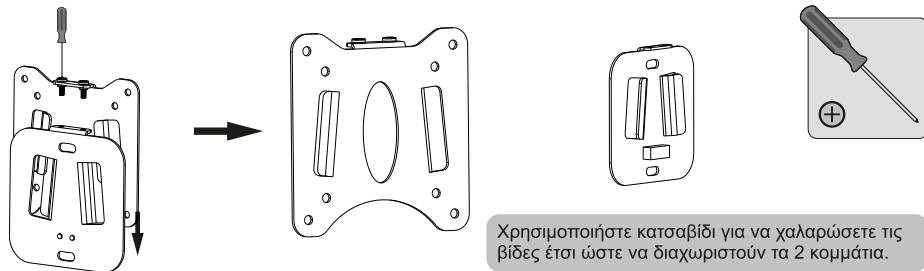


Ούπατ (x2)
W-B



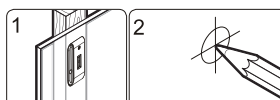
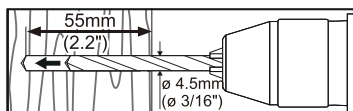
D6 Ροδέλα (x2)
W-C

1. Τοποθέτηση σε ξύλινη επιφάνεια



Χρησιμοποιήστε καταβιδι για να χαλαρώσετε τις βίδες έτσι ώστε να διαχωριστούν τα 2 κομμάτια.

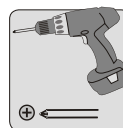
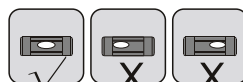
2α. Στήριξη σε δοκάρι



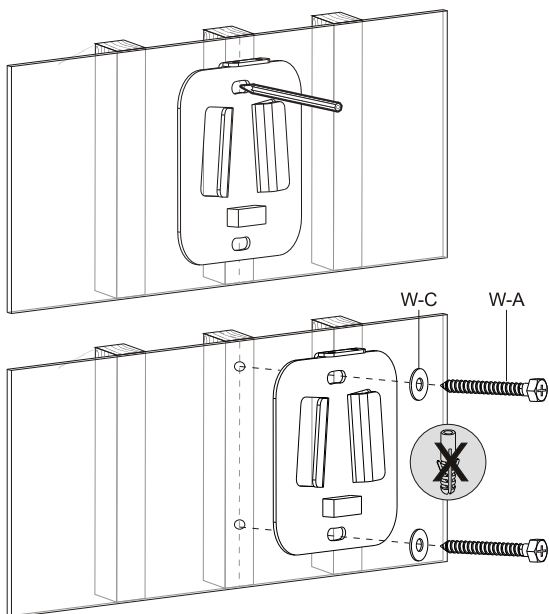
Βρείτε και σημαδέψτε τα σημεία που θα τρυπήσετε για τη στήριξη.



Κάντε τρύπες - οδηγούς πριν τη τοποθέτηση.



Βιδώστε τη βάση στον τοίχο.



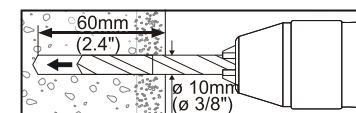
⚠️ ΠΡΟΕΙΔΟΠΟΙΗΣΗ

Βεβαιωθείτε πως οι βίδες έχουν «πιάσει» καλά στο κέντρο των δοκαριών. Συνιστάται η χρήση συσκευής εύρεσης δοκαριών.

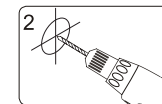
Οι εγκαταστάτες είναι υπεύθυνοι για την παραγωγή εργαλείων ή άλλου υλικού για διαφορετικές περιπτώσεις στήριξης.

Οι εγκαταστάτες θα πρέπει να βεβαιωθούν πως η επιφάνεια που θα στηριχθεί ή βάση μπορεί να υποστηρίξει το συνδυασμένο βάρος της βάσης και της τηλεόρασης καθώς και των λοιπών συσκευών συνδεδεμένων σε αυτή.

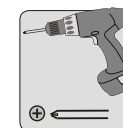
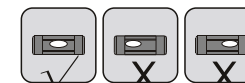
2β. Τοποθέτηση σε τοίχο από τούβλα καιτσιμεντόλιθο



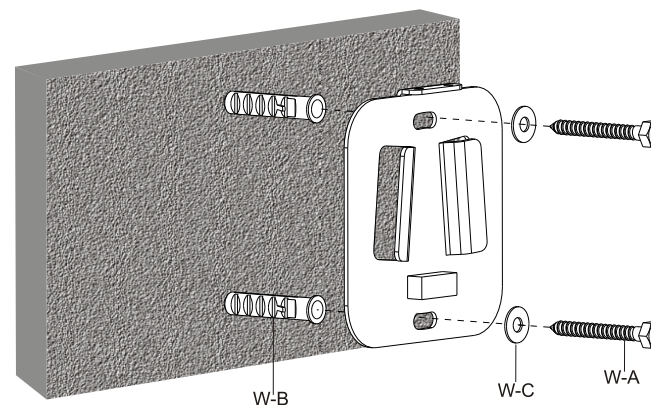
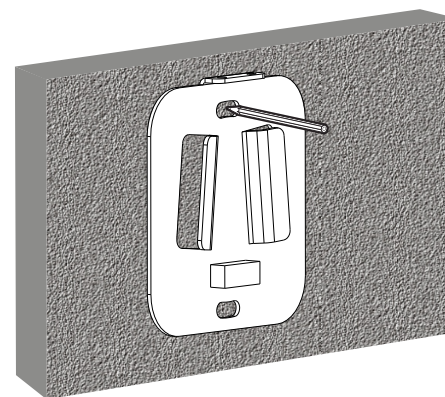
Βρείτε και σημαδέψτε τα σημεία που θα τρυπήσετε για τη στήριξη.



Κάντε τρύπες - οδηγούς πριν τη τοποθέτηση.



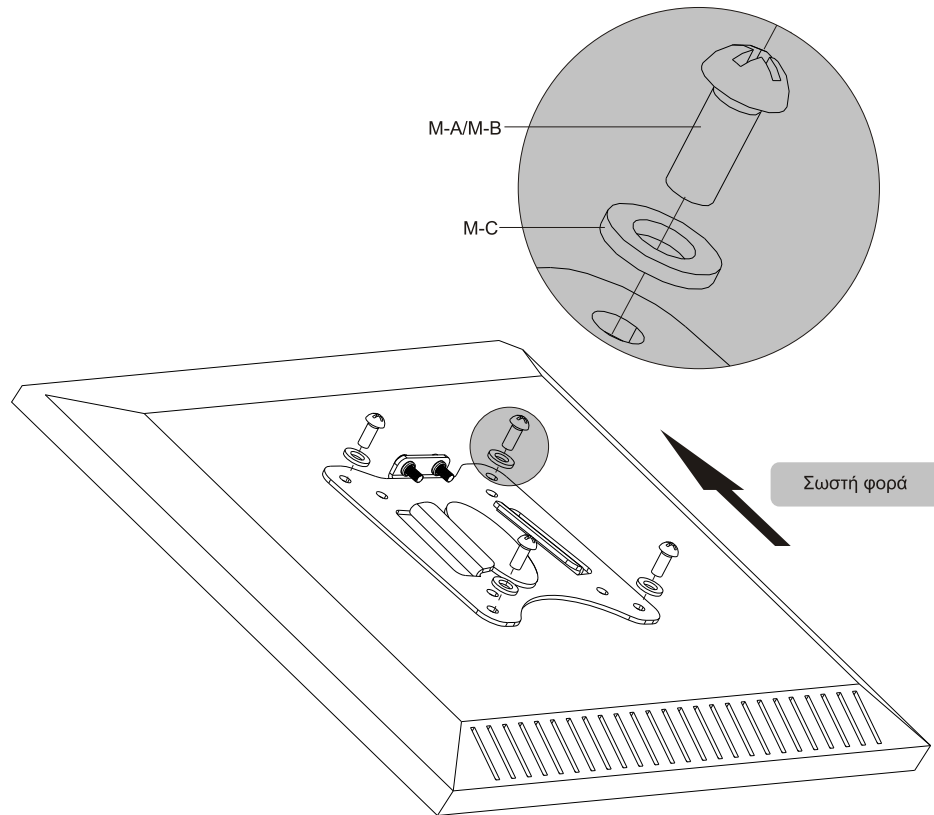
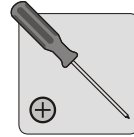
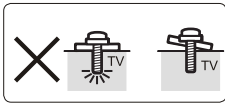
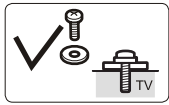
Βιδώστε τη βάση στον τοίχο.



⚠️ ΠΡΟΕΙΔΟΠΟΙΗΣΗ

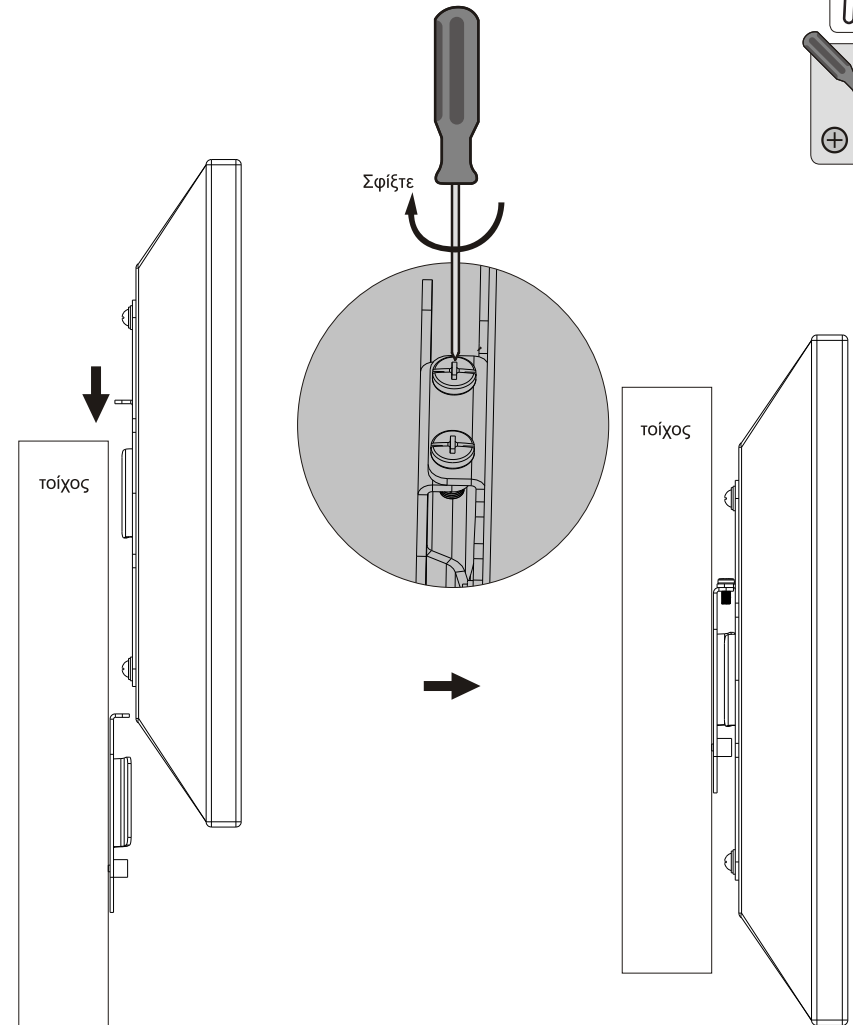
Ο εγκαταστάτης θα πρέπει να επιβεβαιώσει πως η επιφάνεια στήριξης θα υποστηρίξει με ασφάλεια το συνδυασμένο βάρος του εξοπλισμού.

3. Εγκατάσταση της βάσης



Βιδώστε την βάση στη τηλεόραση.
Σφίξτε όλες τις βίδες καλά, αλλά μην σφίγγετε υπερβολικά.

4. Κρέμασμα της τηλεόρασης στον τοίχο



Αγκυστρώστε το κομμάτι της βάσης που βιδώσατε στη τηλεόραση με το κομμάτι στον τοίχο και σφίξτε τις βίδες.

Συντήρηση

Ελέγξτε πως η βάση είναι ασφαλώς τοποθετημένη και σταθερή για χρήση τουλάχιστον κάθε 3 μήνες.
Παρακαλούμε συμβουλευτείτε τον αντιπρόσωπο μας ή κάποιον εξειδικευμένο τεχνικό αν έχετε απορίες.