

**BUDGET**

**ΚΑΛΟΡΙΦΕΡ ΛΑΔΙΟΥ**

**7 ΦΕΤΕΣ 1500 W**



Οδηγίες χρήσης



Το προϊόν είναι κατάλληλο μόνο για  
χρήση σε καλά μονωμένους χώρους  
ή περιστασιακά

5202650082268

CE



---

Αγαπητή πελάτισσα,

Αγαπητέ πελάτη,

Συγχαρητήρια για την αγορά αυτού του προϊόντος **BUDGET**. Όπως όλα τα προϊόντα **BUDGET** έτσι και αυτό κατασκευάστηκε με βάση την τελευταία λέξη της τεχνολογίας και με τη χρήση αξιόπιστων και σύγχρονων ηλεκτρικών/ηλεκτρονικών εξαρτημάτων.

Παρακαλούμε αφιερώστε λίγα λεπτά πριν θέσετε σε λειτουργία τη συσκευή και διαβάστε τις ακόλουθες οδηγίες χρήσης.

Ευχαριστούμε πολύ!

---

## Περιεχόμενα

<b>Πριν ξεκινήσετε...</b> .....	<b>5</b>
Σωστή χρήση του προϊόντος .....	5
Ποια είναι η σημασία των συμβόλων που χρησιμοποιούνται;.....	5
<b>Σημαντικές υποδείξεις ασφαλείας</b> .....	<b>6</b>
<b>Η συσκευή σας με μια ματιά</b> .....	<b>9</b>
<b>Συναρμολόγηση</b> .....	<b>9</b>
<b>Λειτουργία</b> .....	<b>10</b>
<b>Καθαρισμός και συντήρηση</b> .....	<b>10</b>
<b>Αποθήκευση</b> .....	<b>11</b>
<b>Αντιμέτωπιση προβλημάτων</b> .....	<b>11</b>
<b>Τεχνικά στοιχεία</b> .....	<b>12</b>
<b>Απόρριψη</b> .....	<b>14</b>
<b>Εγγύηση</b> .....	<b>15</b>

---

## Πριν ξεκινήσετε...

### Σωστή χρήση του προϊόντος

Όταν χρησιμοποιείται για τον προβλεπόμενο σκοπό, αυτή η συσκευή ανταποκρίνεται στις τελευταίες εξελίξεις της τεχνολογίας, καθώς και στις τρέχουσες απαιτήσεις ασφαλείας που ίσχυαν κατά τον χρόνο διάθεσής της.

Η συσκευή είναι κατάλληλη για θέρμανση εσωτερικών χώρων.

Η συσκευή δεν είναι κατάλληλη για επαγγελματική χρήση.

Η συσκευή δεν είναι κατάλληλη για οποιοδήποτε άλλο είδος χρήσης. Η ακατάλληλη χρήση ή η τροποποίηση της συσκευής ή η χρήση εξαρτημάτων που δεν έχουν δοκιμαστεί και εγκριθεί από τον κατασκευαστή μπορεί να προκαλέσει απρόβλεπτες ζημιές!

Τυχόν χρήση που παρεκκλίνει από την προβλεπόμενη και δεν περιλαμβάνεται σε αυτές τις οδηγίες θεωρείται μη εξουσιοδοτημένη και απαλλάσσει τον κατασκευαστή από τη νομική του ευθύνη.

### Ποια είναι η σημασία των συμβόλων που χρησιμοποιούνται;

Οι σημειώσεις που υποδεικνύουν κίνδυνο και οι υπόλοιπες σημειώσεις προσδιορίζονται με σαφήνεια στο εγχειρίδιο οδηγιών. Χρησιμοποιούνται τα ακόλουθα σύμβολα:



Διαβάστε προσεκτικά τις οδηγίες χρήσης πριν τη χρήση. Τηρείτε όλες τις οδηγίες ασφαλείας

---

#### **ΚΙΝΔΥΝΟΣ!**



**Άμεσος κίνδυνος για τη ζωή και κίνδυνος τραυματισμού!**

Άμεσα επικίνδυνη κατάσταση που μπορεί να οδηγήσει σε θάνατο ή σοβαρούς τραυματισμούς.

---

#### **ΠΡΟΕΙΔΟΠΟΙΗΣΗ!**



**Πιθανός κίνδυνος για τη ζωή και κίνδυνος τραυματισμού!**

Γενικά επικίνδυνη κατάσταση που μπορεί να οδηγήσει σε θάνατο ή σοβαρούς τραυματισμούς.

---

#### **ΠΡΟΣΟΧΗ!**



**Πιθανός κίνδυνος τραυματισμού!**

Επικίνδυνη κατάσταση που μπορεί να οδηγήσει σε τραυματισμό.

---

---

## Σημαντικές υποδείξεις ασφαλείας

- Διαβάστε προσεκτικά τις οδηγίες χρήσης προτού θέσετε σε λειτουργία τη συσκευή. Φυλάξτε αυτές τις οδηγίες για μελλοντική χρήση. Οποιαδήποτε αλόγιστη χρήση δύναται να προκαλέσει πυρκαγιά, βραχυκύκλωμα και προσωπικούς τραυματισμούς.
- Αφαιρέστε τη συσκευασία και βεβαιωθείτε ότι η συσκευή είναι άθικτη. Αν έχετε αμφιβολίες, μη χρησιμοποιήσετε τη συσκευή και επικοινωνήστε με το κατάστημα αγοράς. Μην αφήνετε υλικά συσκευασίας, όπως σακούλες και συνδετήρες, σε μέρη όπου μπορούν να τα προσεγγίσουν παιδιά.
- Η συσκευή προορίζεται για οικιακή χρήση.
- **ΜΗ ΓΥΡΙΖΕΤΕ ΑΝΑΠΟΔΑ ΤΗ ΣΥΣΚΕΥΗ ΚΑΤΑ ΤΗ ΛΕΙΤΟΥΡΓΙΑ ΤΗΣ**
- **Δεν επιτρέπεται η χρήση της συσκευής σε εξωτερικούς χώρους. Η συσκευή δεν είναι κατάλληλη για χρήση σε εξωτερικό χώρο, συνθήκες με υγρασία, στο μπάνιο, σε βρεγμένο ή υγρό περιβάλλον.**
- Μη χρησιμοποιείτε τη συσκευή κοντά σε μπανιέρες, ντουζιέρες, νιπτήρες, πισίνες κ.λ.π.
- Βεβαιωθείτε ότι η παροχή ισχύος της πρίζας στην οποία είναι συνδεδεμένο το καλώδιο της συσκευής συμμορφώνεται με τη σήμανση της συσκευής και ότι η πρίζα είναι γειωμένη.
- Κρατήστε το καλώδιο τροφοδοσίας μακριά από το ζεστό σώμα της συσκευής.
- Μην τοποθετείτε το καλώδιο ρεύματος επάνω στη συσκευή όσο είναι ακόμη ζεστή. Μη συστρέψετε και μην τυλίγετε το καλώδιο ρεύματος γύρω από τις συσκευές, κυρίως σε περιπτώσεις που το καλώδιο μπορεί να μπει μέσα στη συσκευή. Πριν χρησιμοποιήσετε τη συσκευή, βεβαιωθείτε ότι το καλώδιο ρεύματος είναι τελείως τεντωμένο και τοποθετήστε το με τρόπο ώστε να μην έρχεται σε επαφή με κανένα μέρος της συσκευής. Μην τραβάτε το καλώδιο ρεύματος και μη μετακινείτε, μη μεταφέρετε και μην κρεμάτε ποτέ τη συσκευή από το καλώδιο ρεύματος. Μην αφήνετε το καλώδιο ρεύματος να κρέμεται από την άκρη του τραπεζιού.
- Μη χρησιμοποιείτε ποτέ τη συσκευή με φθαρμένο καλώδιο ή φισ ή εφόσον η συσκευή δεν λειτουργεί σωστά ή έχει υποστεί οποιαδήποτε βλάβη.
- **Προειδοποίηση:** Εάν το καλώδιο ρεύματος είναι φθαρμένο, πρέπει να αντικατασταθεί αποκλειστικά από εξειδικευμένο άτομο για να αποτραπούν πιθανοί κίνδυνοι.
- **ΜΗΝ ΣΥΝΔΕΕΤΕ ΤΗ ΣΥΣΚΕΥΗ ΣΕ ΚΑΛΩΔΙΑ ΕΠΕΚΤΑΣΗΣ Ή ΠΟΛΥΠΡΙΖΑ.**
- Να αποσυνδέετε πάντα τη συσκευή από την παροχή ρεύματος όταν δεν τη χρησιμοποιείτε, κατά τον καθαρισμό ή όταν τη μετακινείτε από το ένα σημείο στο άλλο.

- 
- Απενεργοποιείτε και αποσυνδέετε τη συσκευή από το ρεύμα όταν δεν την χρησιμοποιείτε. Αδρανοποιήστε τα εξαρτήματα της συσκευής, τα οποία ενδεχομένως να χρησιμοποιήσουν τα παιδιά ως παιχνίδι.
  - Βεβαιωθείτε ότι η συσκευή είναι τοποθετημένη πάνω σε σταθερή, επίπεδη επιφάνεια.
  - Κρατάτε τα εύφλεκτα υλικά, όπως έπιπλα, μαξιλάρια, κλινοσκεπάσματα, χαρτιά, ρούχα, χαρτί, κουρτίνες κ.λπ. σε απόσταση ασφαλείας τουλάχιστον 100 cm από την συσκευή.
  - Πρέπει να υπάρχει ελεύθερος χώρος καθώς και απόσταση τουλάχιστον 1 m από όλες τις πλευρές της συσκευής, έτσι ώστε να μην εμποδίζεται ούτε η είσοδος ούτε η έξοδος του αέρα.
  - Μη χρησιμοποιείτε τη συσκευή σε χώρους με πολλή σκόνη, γιατί η σκόνη μπορεί να συσσωρευτεί στα θερμαντικά στοιχεία και να προκαλέσει υπερθέρμανση.
  - Τηρήστε τη συσκευή σας καθαρή. Μην αφήνετε αντικείμενα να εισέρχονται στον εξαερισμό, καθώς ενδέχεται να προκληθεί ηλεκτροπληξία, πυρκαγιά ή ζημιά στη συσκευή.
  - Μην τοποθετείτε τη συσκευή ακριβώς κάτω από πρίζα.
  - Μη χρησιμοποιείτε τη συσκευή για να στεγνώσετε ρούχα. Μη φράζετε ποτέ τις γρίλιες εισόδου και εξόδου (κίνδυνος πυρκαγιάς).
  - Μην αγγίζετε ποτέ τη συσκευή με βρεγμένα ή υγρά χέρια ή πόδια, ή με άλλο καλό αγωγό του ηλεκτρικού ρεύματος.
  - Μην τοποθετείτε τη συσκευή πάνω σε χαλιά με παχύ πέλος.
  - Βεβαιωθείτε ότι η θερμή επιφάνεια της συσκευής που παράγει θερμότητα δεν έρχεται σε επαφή εκτεθειμένα μέρη του σώματος για την αποφυγή εγκαυμάτων.
  - Αποφεύγετε να αγγίζετε τις θερμές επιφάνειες της συσκευής και χρησιμοποιείτε πάντοτε τις λαβές
  - Μη βυθίζετε και μην εκθέτετε τη συσκευή σε οποιοδήποτε υγρό ή σε συνθήκες εξωτερικού χώρου (βροχή, ήλιος κ.λπ.).
  - Μην εισάγετε αντικείμενα στην έξοδο θερμότητας ή στις γρίλιες αέρα της συσκευής.
  - Πρέπει να αποφεύγεται η χρήση της συσκευής όταν στον χώρο υπάρχουν παιδιά, ζώα ή άτομα με αναπηρία χωρίς επίβλεψη.
  - Μη χρησιμοποιείτε τη συσκευή σε χώρους όπου υπάρχουν εκρηκτικά αέρια ή ενώ χρησιμοποιείτε εύφλεκτους διαλύτες, βερνίκι ή κόλλα.
  - Μη χρησιμοποιείτε τη συσκευή με προγραμματιστή, χρονοδιακόπτη ή οποιαδήποτε άλλη διάταξη που ενεργοποιεί τη συσκευή αυτόματα, γιατί υπάρχει κίνδυνος πυρκαγιάς σε περίπτωση που η συσκευή καλυφθεί ή τοποθετηθεί σε λάθος θέση.
  - Σε περίπτωση αποσυναρμολόγησης της συσκευής πρέπει να τηρηθεί η νομοθεσία για τη διάθεση του λαδιού.

- Η συσκευή περιέχει τη σωστή ποσότητα ειδικού λαδιού. Οι επισκευές που απαιτούν το άνοιγμα της συσκευής πρέπει να εκτελούνται μόνον από τον κατασκευαστή ή τον αντιπρόσωπο σέρβις στον οποίο πρέπει να απευθυνθείτε σε περίπτωση διαρροής λαδιού. Σε περίπτωση αποσυναρμολόγησης της συσκευής πρέπει να τηρηθεί η νομοθεσία για τη διάθεση του λαδιού.
- **Προειδοποίηση:** Για την αποφυγή υπερθέρμανσης, μην καλύπτετε τη συσκευή.



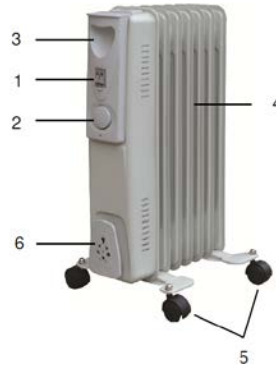
- Παιδιά ηλικίας κάτω των 3 ετών πρέπει να παραμένουν μακριά από τη συσκευή, εκτός αν βρίσκονται υπό διαρκή επίβλεψη.
- Παιδιά ηλικίας από 3 έως 8 ετών επιτρέπεται μόνο να ανάβουν/ σβήνουν τη συσκευή υπό την προϋπόθεση ότι έχει τοποθετηθεί ή εγκατασταθεί στην προβλεπόμενη θέση κανονικής λειτουργίας και εφόσον είναι υπό επίβλεψη ή έχουν λάβει καθοδήγηση σχετικά με την ασφαλή χρήση και κατανοούν τους ενεχόμενους κινδύνους. Παιδιά ηλικίας από 3 έως 8 ετών δεν επιτρέπεται να βάζουν στην πρίζα, να ρυθμίζουν, να καθαρίζουν ή να προβαίνουν σε συντήρηση της συσκευής.
- **ΠΡΟΣΟΧΗ!** Ορισμένα μέρη της συσκευής μπορεί να θερμανθούν πολύ και να προκαλέσουν εγκαύματα. Ιδιαίτερη προσοχή απαιτείται όταν υπάρχουν παιδιά και ευάλωτα άτομα.
- Αυτή η συσκευή μπορεί να χρησιμοποιείται από παιδιά ηλικίας από 8 ετών και άνω και από άτομα με περιορισμένες σωματικές, αισθητηριακές και νοητικές ικανότητες ή στερούμενα της κατάλληλης εμπειρίας και γνώσης, εφόσον βρίσκονται υπό επίβλεψη ή έχουν λάβει κατάλληλες οδηγίες για την ασφαλή χρήση της συσκευής και κατανοούν τους κινδύνους που εμπλέκονται.
- Μην αφήνετε ζώα ή παιδιά να αγγίζουν ή να παίζουν με την συσκευή. Προσέξτε!
- Ο καθαρισμός και η συντήρηση δεν πρέπει να γίνονται από παιδιά χωρίς επίβλεψη.
- Οποιαδήποτε επισκευή που απαιτείται να πραγματοποιηθεί στη συσκευή πρέπει να επικοινωνήσετε με το κατάστημα αγοράς.
- Η συσκευή δεν προορίζεται για χρήση από μικρά παιδιά ή άτομα με αναπηρία χωρίς επίβλεψη.



- Μην επιχειρήσετε ποτέ να ανοίξετε οποιοδήποτε μέρος της συσκευής ή να αποσυναρμολογήσετε τους διακόπτες ελέγχου της.

## Η συσκευή σας με μια ματιά

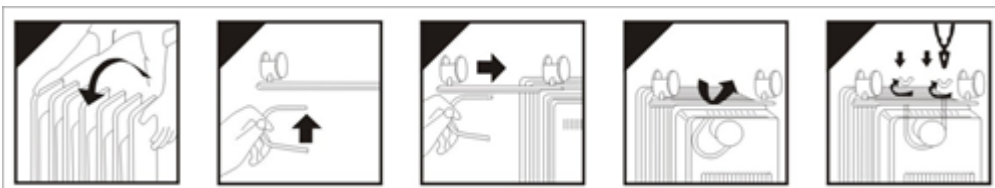
1. Διακόπτης λειτουργίας
2. Διακόπτης θερμοστάτη
3. Χειρολαβή
4. Φέτες καλοριφέρ
5. Τροχοί
6. Σημείο αποθήκευσης καλωδίου



## Συναρμολόγηση

Αφαιρέστε τη συσκευή, καθώς και όλα τα εξαρτήματά της από το κουτί της συσκευασίας.

- Αναποδογυρίστε τη συσκευή.
- Τοποθετήστε τις ράβδους στήριξης των τροχών ανάμεσα στα δύο τελευταία πτερύγια στις δύο άκρες του καλοριφέρ.
- Συνδέστε τις χρησιμοποιώντας τον συνδετήρα στερέωσης σχήματος U και τα παξιμάδια πεταλούδες τα οποία παρέχονται με τη συσκευή.
- Σφίξτε τα παξιμάδια πεταλούδες.
- Γυρίστε τη συσκευή σε όρθια θέση.



---

## Λειτουργία

Τοποθετήστε τη συσκευή στο δάπεδο τουλάχιστον 100 εκατοστά μακριά από τον τοίχο και από οποιοδήποτε άλλο αντικείμενο, όπως έπιπλα, κουρτίνες, κ.λ.π.

Βεβαιωθείτε ότι η παροχή ρεύματος αντιστοιχεί με την ενεργειακή σήμανση της συσκευής.

Με τη ρύθμιση του διακόπτη ελέγχου του θερμοστάτη και τους διακόπτες λειτουργίας στη θέση «0», συνδέστε τη συσκευή στην παροχή ρεύματος.

1. Η θερμοκρασία δωματίου μπορεί να ρυθμιστεί απλά με τη χρήση του θερμοστάτη. Περιστρέψτε τον διακόπτη του θερμοστάτη δεξιόστροφα για να αυξήσετε τη θερμοκρασία και αριστερόστροφα για να την μειώσετε, ώσπου να φτάσει στα επιθυμητά επίπεδα.
2. Θέστε τη συσκευή σε μία από τις ακόλουθες ρυθμίσεις ισχύος:
  - Πιέστε τον διακόπτη (I): 600W
  - Πιέστε τον διακόπτη (II): 900W
  - Πιέστε τους διακόπτες (I) και (II) μαζί: 1500W
3. Η ενδεικτική λυχνία του διακόπτη λειτουργίας ανάβει όταν ενεργοποιήσετε τη συσκευή.
4. Περιστρέψτε τον διακόπτη του θερμοστάτη δεξιόστροφα για να αυξήσετε τη θερμοκρασία.
5. Περιστρέψτε τον διακόπτη του θερμοστάτη αριστερόστροφα για να μειώσετε τη θερμοκρασία.
6. Μην καλύπτετε τη συσκευή κατά τη λειτουργία της. Υπάρχει κίνδυνος πυρκαγιάς.
7. Όταν δεν επιθυμείτε να χρησιμοποιήσετε άλλο τη συσκευή, θέστε τον διακόπτη λειτουργίας και τον διακόπτη του θερμοστάτη στη θέση «0» και αποσυνδέστε την από την παροχή ρεύματος.

## Καθαρισμός και συντήρηση

- Πριν από τον καθαρισμό απενεργοποιήστε τη συσκευή, αποσυνδέστε το φικ από την παροχή ρεύματος και αφήστε να κρυώσει πλήρως σε θερμοκρασία περιβάλλοντος.
- Μη βυθίσετε το καλώδιο, το φικ ή τη συσκευή σε νερό ή άλλα υγρά.
- Για να ξεσκονίσετε τη συσκευή, χρησιμοποιήστε στεγνό πανί. Χρησιμοποιήστε ένα ελαφρώς νωπό πανί για την απομάκρυνση των λεκέδων.
- Καθαρίζετε τις φέτες του καλοριφέρ τακτικά.

- 
- Μη χρησιμοποιείτε απορρυπαντικά, ισχυρά μέσα καθαρισμού ή στιλβωτικά για τον καθαρισμό των επιφανειών της συσκευής, εφόσον είναι πιθανόν να προκληθούν φθορές στην επιφάνειά της.

## Αποθήκευση

---

### ΠΡΟΕΙΔΟΠΟΙΗΣΗ!



#### Κίνδυνος τραυματισμού!

Αποθηκεύστε την συσκευή με τρόπο που δεν είναι δυνατή η εκκίνησή της από μη εξουσιοδοτημένα άτομα.

---

---

### ΣΗΜΕΙΩΣΗ!



#### Κίνδυνος ζημιάς στη συσκευή!

Μην αποθηκεύσετε την συσκευή σε χώρο με υγρασία.

---

- Φυλάξτε το κουτί της συσκευασίας για την αποθήκευση της συσκευής.
- Καθαρίζετε τη συσκευή πριν την αποθήκευση.
- Αποθηκεύετε τη συσκευή σε στεγνό και καλά αεριζόμενο χώρο, προστατεύοντας την από τη σκόνη.
- Φυλάξτε το κουτί της συσκευασίας για την αποθήκευση της συσκευής. Σε αυτή την περίπτωση αφαιρέστε τη ράβδο στήριξης των τροχών, τοποθετήστε τη συσκευή καθώς και τη ράβδο στήριξης των τροχών στην αρχική συσκευασία.
- Εάν επιλέξετε να αποθηκεύσετε τη συσκευή σας πλήρως συναρμολογημένη, καλύψτε την ώστε να την προστατεύσετε από τη σκόνη.

## Αντιμέτωπιση προβλημάτων

### Τι να κάνετε σε περίπτωση ελαττωματικής λειτουργίας.



#### Κίνδυνος τραυματισμού!

Οι επισκευές που εκτελούνται από μη επαγγελματίες ενδέχεται να καταστήσουν τη λειτουργία της συσκευής μη ασφαλή. Κάτι τέτοιο θέτει σε κίνδυνο εσάς και το περιβάλλον σας.

---

Για την αντιμετώπιση τυχόν προβλημάτων, επικοινωνήστε απευθείας με το κατάστημα αγοράς. Θυμηθείτε ότι η εκτέλεση επισκευών από μη επαγγελματίες ακυρώνει την εγγύησή σας και ενδέχεται να προκαλέσει επιπλέον χρεώσεις.

## Τεχνικά στοιχεία

Κατανάλωση ενέργειας : μέγ. 1500W  
 Τροφοδοσία ηλ. ρεύματος : 230V~, 50Hz

Αρ. Μοντέλου		NSF-15D-7			
Χαρακτηριστικό	Σύμβολο	Αριθμητική τιμή	Μονάδα	Χαρακτηριστικό	Μονάδα
<b>Θερμική ισχύς</b>				<b>Είδος θερμικής ισχύος μόνον στην περίπτωση των ηλεκτρικών τοπικών θερμοσυσσωρευτών (να επιλεγθεί μία δυνατότητα)</b>	
Ονομαστική θερμική ισχύς	$P_{nom}$	<b>1,5</b>	<b>KW</b>	χειροκίνητος ρυθμιστής θερμικού φορτίου με ενσωματωμένο θερμοστάτη	-
Ελάχιστη θερμική ισχύς (ενδεικτική)	$P_{min}$	<b>0,6</b>	<b>KW</b>	χειροκίνητος ρυθμιστής θερμικού φορτίου με ανάδραση θερμοκρασίας δωματίου και/ή θερμοκρασίας εξωτερικού χώρου	-
Μέγιστη συνεχής θερμική ισχύς	$P_{max,c}$	<b>1,5</b>	<b>KW</b>	ηλεκτρονικός ρυθμιστής θερμικού φορτίου με ανάδραση θερμοκρασίας δωματίου ή/και θερμοκρασίας εξωτερικού χώρου	-
<b>Βοηθητική κατανάλωση ηλεκτρικής ενέργειας</b>				παραγωγή θερμότητας υποβοηθούμενη από ανεμιστήρα	-
στην ονομαστική θερμική ισχύ	$eI_{max}$	<b>1,498</b>	<b>KW</b>	<b>Είδος θερμικής ισχύος/ρυθμιστή θερμοκρασίας δωματίου (να επιλεγθεί μια δυνατότητα)</b>	

στην ελάχιστη θερμική ισχύ	$eI_{min}$	0,599	KW	μονοβάθμια θερμική ισχύς και χωρίς ρυθμιστή θερμοκρασίας δωματίου	[όχι]
σε κατάσταση αναμονής	$eI_{SB}$	-	KW	δύο ή περισσότερες χειροκίνητες βαθμίδες χωρίς ρυθμιστή θερμοκρασίας δωματίου	[όχι]
				με μηχανικό θερμοστατικό ρυθμιστή θερμοκρασίας δωματίου	[ναι]
				με ηλεκτρονικό ρυθμιστή θερμοκρασίας δωματίου	[όχι]
				με ηλεκτρονικό ρυθμιστή θερμοκρασίας δωματίου και χρονοδιακόπτη ημέρας	[όχι]
				με ηλεκτρονικό ρυθμιστή θερμοκρασίας δωματίου και χρονοδιακόπτη εβδομάδας	[όχι]
				<b>Άλλες δυνατότητες ρύθμισης (επιτρέπονται πολλές επιλογές)</b>	
				ρυθμιστής θερμοκρασίας δωματίου με ανιχνευτή παρουσίας	[όχι]
				ρυθμιστής θερμοκρασίας δωματίου με ανιχνευτή ανοιχτού παραθύρου	[όχι]
				με δυνατότητα ρύθμισης εξ αποστάσεως	[όχι]
				με ρυθμιστή προσαρμοζόμενης εκκίνησης	[όχι]
				με περιορισμό διάρκειας λειτουργίας	[όχι]
				με αισθητήρα θερμομέτρου μελανής σφαίρας	[όχι]

Στοιχεία επικοινωνίας κατασκευαστή: Ningbo Moon Electric Co., LTD, Donghai Development Zone, Fuhai Cixi, Zhejiang 315332, P.R. China	Στοιχεία επικοινωνίας εισαγωγέα: Praktiker Hellas S.A. Πειραιώς 176-177 78 Ταύρος, Αθήνα www.praktiker.gr
--	---

## Απόρριψη της συσκευής



Οι συσκευές που φέρουν αυτό το σύμβολο δεν πρέπει να απορρίπτονται στα οικιακά απορρίμματα. Η απόρριψη παλαιού ηλεκτρικού και ηλεκτρονικού εξοπλισμού αυτού του είδους πρέπει να γίνεται σε ξεχωριστά σημεία.

Απευθυνθείτε στις τοπικές αρχές για πληροφορίες σχετικά με τις δυνατότητες σωστής απόρριψης. Μέσω της σωστής απόρριψης, ο παλιός εξοπλισμός αποστέλλεται για ανακύκλωση ή για άλλες μορφές επαναχρησιμοποίησης. Με αυτόν τον τρόπο βοηθάτε να αποτραπεί η απελευθέρωση βλαβερών υλικών στο περιβάλλον.

## Απόρριψη της συσκευασίας



Η συσκευασία αποτελείται από χαρτόνι και πλαστικά με αντίστοιχη σήμανση, που μπορούν να ανακυκλωθούν. Διαθέστε αυτά τα υλικά στα κατάλληλα σημεία ανακύκλωσης.

---

## Εγγύηση

Για αυτό το προϊόν ισχύει εγγύηση με διάρκεια τρία έτη από την ημερομηνία αγοράς, εφόσον αυτό έχει αγοραστεί από κατάστημα Praktiker στην Ελλάδα.

Βλάβες που προέρχονται από ακατάλληλη μεταχείριση ή χειρισμό, λάθος τοποθέτηση ή φύλαξη, ακατάλληλη σύνδεση ή εγκατάσταση, από βία ή άλλες εξωτερικές επιδράσεις, καθώς και σε παρεμβάσεις του αγοραστή ή τρίτων οι οποίες δεν ήταν σύμφωνες με τις οδηγίες χρήσης που συνοδεύουν το προϊόν, δεν καλύπτονται από την εγγύηση. Επίσης, δεν καλύπτεται η φυσιολογική φθορά λόγω χρήσης. Προτείνουμε να διαβάσετε προσεκτικά τις οδηγίες χρήσεως, διότι περιέχουν σημαντικές υποδείξεις.

Για λόγους εξακρίβωσης της ημερομηνίας αγοράς, είναι απαραίτητο να κρατήσετε την απόδειξη αγοράς, που αποτελεί το μόνο αποδεικτικό στοιχείο της ημερομηνίας αγοράς.

Υποδείξεις :

1. Εάν το προϊόν δε λειτουργεί πλέον όπως πρέπει, ελέγξτε παρακαλούμε πρώτα εάν η αιτία είναι άλλοι λόγοι, όπως για παράδειγμα λάθος χειρισμός.
2. Σε περίπτωση που θέλετε να κάνετε χρήση της εγγύησης ή σε περίπτωση βλάβης παρακαλούμε απευθυνθείτε προσωπικά στο κατάστημα αγοράς.

Παρακαλούμε προσέξτε ότι θα επισυνάπτετε, θα έχετε διαθέσιμα, ή θα φέρετε μαζί σας σε κάθε περίπτωση τα ακόλουθα:

- Απόδειξη αγοράς
- Περιγραφή προϊόντος / Τύπος / Μάρκα
- Περιγραφή του εμφανιζόμενου προβλήματος με όσο το δυνατόν πιο ακριβή αναφορά του ελαττώματος.

Εκτός των δικαιωμάτων που παρέχονται με την παρούσα εγγύηση στον καταναλωτή, αυτός έχει σε κάθε περίπτωση και όλα τα δικαιώματα που απορρέουν από τις κείμενες διατάξεις και τους νόμους σχετικά με τη σύμβαση πώλησης.

Εισαγωγέας:

Praktiker Hellas A.E.

Πειραιώς 176-177 78

Ταύρος, Αθήνα

[www.praktiker.gr](http://www.praktiker.gr)

