

Praktiker

ΘΕΡΜΑΝΤΙΚΟ ΠΑΝΕΛ 1500 W



Οδηγίες χρήσης



5202650082305

CE

**Αγαπητή πελάτισσα,
Αγαπητέ πελάτη,**

Συγχαρητήρια για την αγορά του προϊόντος **PRAKTIKER**. Όπως όλα τα προϊόντα **PRAKTIKER** έτσι και αυτό κατασκευάστηκε με βάση την τελευταία λέξη της τεχνολογίας και με τη χρήση αξιόπιστων και σύγχρονων εξαρτημάτων.

Παρακαλούμε ακολουθήστε τις οδηγίες συναρμολόγησης όπως παρουσιάζονται στις εικόνες που ακολουθούν, προκειμένου να τοποθετήσετε το προϊόν με επιτυχία.

Ευχαριστούμε πολύ!

Περιεχόμενα

Πριν ξεκινήσετε	3
Σωστή χρήση του προϊόντος	3
Ποια είναι η σημασία των συμβόλων που χρησιμοποιούνται;.....	3
Σημαντικές υποδείξεις ασφαλείας	4
Η συσκευή σας με μια ματιά	6
Εγκατάσταση.....	7
Λειτουργία.....	8
Καθαρισμός και συντήρηση.....	9
Αποθήκευση.....	9
Αντιμετώπιση προβλημάτων	10
Τεχνικά στοιχεία.....	10
Απόρριψη	10
Εγγύηση	11

Πριν ξεκινήσετε...

Σωστή χρήση του προϊόντος

Όταν χρησιμοποιείται για τον προβλεπόμενο σκοπό, αυτή τη συσκευή ανταποκρίνεται στις τελευταίες εξελίξεις της τεχνολογίας, καθώς και στις τρέχουσες απαιτήσεις ασφαλείας που ίσχυαν κατά τον χρόνο διάθεσής της.

Η συσκευή είναι κατάλληλη για θέρμανση εσωτερικών χώρων.

Η συσκευή δεν είναι κατάλληλη για επαγγελματική χρήση.

Η συσκευή δεν είναι κατάλληλη για οποιοδήποτε άλλο είδος χρήσης. Η ακατάλληλη χρήση ή η τροποποίηση της συσκευής ή η χρήση εξαρτημάτων που δεν έχουν δοκιμαστεί και εγκριθεί από τον κατασκευαστή μπορεί να προκαλέσει απρόβλεπτες ζημιές!

Τυχόν χρήση που παρεκκλίνει από την προβλεπόμενη και δεν περιλαμβάνεται σε αυτές τις οδηγίες θεωρείται μη εξουσιοδοτημένη και απαλλάσσει τον κατασκευαστή από τη νομική του ευθύνη.

Ποια είναι η σημασία των συμβόλων που χρησιμοποιούνται;

Οι σημειώσεις που υποδεικνύουν κίνδυνο και οι υπόλοιπες σημειώσεις προσδιορίζονται με σαφήνεια στο εγχειρίδιο οδηγιών. Χρησιμοποιούνται τα ακόλουθα σύμβολα:



Διαβάστε προσεκτικά τις οδηγίες χρήσης πριν τη χρήση. Τηρείτε όλες τις οδηγίες ασφαλείας

ΚΙΝΔΥΝΟΣ!



Άμεσος κίνδυνος για τη ζωή και κίνδυνος τραυματισμού!

Άμεσα επικίνδυνη κατάσταση που μπορεί να οδηγήσει σε θάνατο ή σοβαρούς τραυματισμούς.

ΠΡΟΕΙΔΟΠΟΙΗΣΗ!



Πιθανός κίνδυνος για τη ζωή και κίνδυνος τραυματισμού!

Γενικά επικίνδυνη κατάσταση που μπορεί να οδηγήσει σε θάνατο ή σοβαρούς τραυματισμούς.

ΠΡΟΣΟΧΗ!



Πιθανός κίνδυνος τραυματισμού!

Επικίνδυνη κατάσταση που μπορεί να οδηγήσει σε τραυματισμό.

Σημαντικές υποδείξεις ασφαλείας

- Διαβάστε προσεκτικά τις οδηγίες χρήσης προτού θέσετε σε λειτουργία τη συσκευή. Φυλάξτε αυτές τις οδηγίες για μελλοντική χρήση. Οποιαδήποτε αλόγιστη χρήση δύναται να προκαλέσει πυρκαγιά, βραχυκύκλωμα και προσωπικούς τραυματισμούς.
- Αφαιρέστε τη συσκευασία και βεβαιωθείτε ότι η συσκευή είναι άθικτη. Αν έχετε αμφιβολίες, μη χρησιμοποιήσετε τη συσκευή και επικοινωνήστε με το κατάστημα αγοράς. Μην αφήνετε υλικά συσκευασίας, όπως σακούλες και συνδετήρες, σε μέρη όπου μπορούν να τα προσεγγίσουν παιδιά.
- Η συσκευή προορίζεται για οικιακή χρήση.
- **ΜΗ ΓΥΡΙΖΕΤΕ ΑΝΑΠΟΔΑ ΤΗ ΣΥΣΚΕΥΗ ΚΑΤΑ ΤΗ ΛΕΙΤΟΥΡΓΙΑ ΤΗΣ**
- **Δεν επιτρέπεται η χρήση της συσκευής σε εξωτερικούς χώρους. Η συσκευή δεν είναι κατάλληλη για χρήση σε εξωτερικό χώρο, συνθήκες με υγρασία, στο μπάνιο, σε βρεγμένο ή υγρό περιβάλλον.**
- Μη χρησιμοποιείτε τη συσκευή κοντά σε μπανιέρες, ντουζιέρες, νιπτήρες, πισίνες κ.λ.π.
- Βεβαιωθείτε ότι η παροχή ισχύος της πρίζας στην οποία είναι συνδεδεμένο το καλώδιο της συσκευής συμμορφώνεται με τη σήμανση της συσκευής και ότι η πρίζα είναι γειωμένη.
- Κρατήστε το καλώδιο τροφοδοσίας μακριά από το ζεστό σώμα της συσκευής.
- Μην τοποθετείτε το καλώδιο ρεύματος επάνω στη συσκευή όσο είναι ακόμη ζεστή. Μη συστρέψετε και μην τυλίγετε το καλώδιο ρεύματος γύρω από τις συσκευές, κυρίως σε περιπτώσεις που το καλώδιο μπορεί να μπει μέσα στη συσκευή. Πριν χρησιμοποιήσετε τη συσκευή, βεβαιωθείτε ότι το καλώδιο ρεύματος είναι τελείως τεντωμένο και τοποθετήστε το με τρόπο ώστε να μην έρχεται σε επαφή με κανένα μέρος της συσκευής. Μην τραβάτε το καλώδιο ρεύματος και μη μετακινείτε, μη μεταφέρετε και μην κρεμάτε ποτέ τη συσκευή από το καλώδιο ρεύματος. Μην αφήνετε το καλώδιο ρεύματος να κρέμεται από την άκρη του τραπεζιού.
- Μη χρησιμοποιείτε ποτέ τη συσκευή με φθαρμένο καλώδιο ή φως ή εφόσον η συσκευή δεν λειτουργεί σωστά ή έχει υποστεί οποιαδήποτε βλάβη.
- **Προειδοποίηση:** Εάν το καλώδιο ρεύματος είναι φθαρμένο, πρέπει να αντικατασταθεί αποκλειστικά από εξειδικευμένο άτομο για να αποτραπούν πιθανοί κίνδυνοι.
- **ΜΗΝ ΣΥΝΔΕΕΤΕ ΤΗ ΣΥΣΚΕΥΗ ΣΕ ΚΑΛΩΔΙΑ ΕΠΕΚΤΑΣΗΣ Ή ΠΟΛΥΠΡΙΖΑ.**
- Απενεργοποιείτε και αποσυνδέετε τη συσκευή από το ρεύμα όταν δεν την χρησιμοποιείτε. Αδρανοποιήστε τα εξαρτήματα της συσκευής, τα οποία ενδεχομένως να χρησιμοποιήσουν τα παιδιά ως παιχνίδια.
- Βεβαιωθείτε ότι η συσκευή είναι τοποθετημένη πάνω σε σταθερή, επίπεδη επιφάνεια.
- Μην επιχειρήσετε ποτέ να ανοίξετε οποιοδήποτε μέρος της συσκευής ή να αποσυναρμολογήσετε τους διακόπτες ελέγχου της.
- Μη χρησιμοποιείτε τη συσκευή για οποιονδήποτε άλλον σκοπό, πέραν της προβλεπόμενης χρήσης της.
- Το καλώδιο δεν πρέπει ποτέ να κρέμεται πάνω από την άκρη τραπεζιών ή πάγκων ή να ακουμπά υγρές ή καυτές επιφάνειες, να συστρέφεται ή να είναι κοντά σε παιδιά.
- Να αποσυνδέετε πάντα τη συσκευή από την παροχή ρεύματος όταν δεν τη χρησιμοποιείτε, κατά τον καθαρισμό ή όταν την μετακινείτε από ένα σημείο στο άλλο. Περιμένετε να κρυώσει πριν προσθέσετε ή αφαιρέσετε τυχόν εξαρτήματα.
- Μην τοποθετείτε τη συσκευή πάνω σε χαλιά με παχύ πέλος.
- Μη χρησιμοποιείτε τη συσκευή με προγραμματιστή, χρονοδιακόπτη ή οποιαδήποτε άλλη διάταξη που ενεργοποιεί τη συσκευή αυτόματα, γιατί υπάρχει κίνδυνος πυρκαγιάς σε

περίπτωση που η συσκευή καλυφθεί ή τοποθετηθεί σε λάθος θέση.

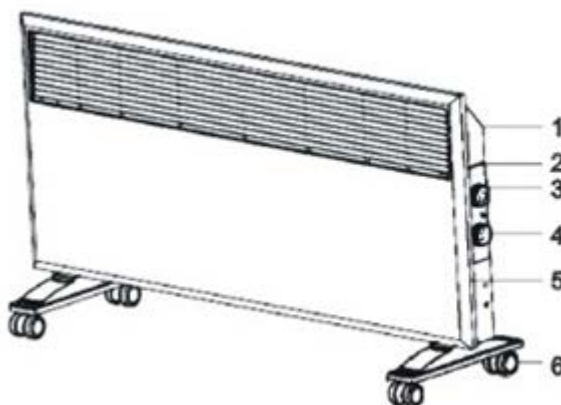
- Κρατάτε τα εύφλεκτα υλικά, όπως έπιπλα, μαξιλάρια, κλινοσκεπάσματα, χαρτιά, ρούχα, κουρτίνες κ.λπ. σε απόσταση ασφαλείας από τη συσκευή.
- Πρέπει να υπάρχει ελεύθερος χώρος τόσο στα πλαϊνά όσο και στο πίσω μέρος της συσκευής, καθώς και απόσταση τουλάχιστον 1 m από όλες τις πλευρές της συσκευής, έτσι ώστε να μην εμποδίζεται ούτε η είσοδος ούτε η έξοδος του αέρα.
- Μη χρησιμοποιείτε τη συσκευή σε χώρους με πολλή σκόνη, γιατί η σκόνη μπορεί να συσσωρευτεί στα θερμαντικά στοιχεία και να προκαλέσει υπερθέρμανση.
- Τηρήστε τη συσκευή σας καθαρή. Μην αφήνετε αντικείμενα να εισέρχονται στον εξαερισμό, καθώς ενδέχεται να προκληθεί ηλεκτροπληξία, πυρκαγιά ή ζημιά στη συσκευή.
- Η συσκευή πρέπει να τοποθετείται και να χρησιμοποιείται στην κατάλληλη θέση. Μην τοποθετείτε τη συσκευή ακριβώς κάτω από πρίζα.
- Μη χρησιμοποιείτε τη συσκευή για να στεγνώσετε ρούχα. Μη φράζετε ποτέ τις γρίλιες εισόδου και εξόδου (κίνδυνος υπερθέρμανσης).
- Μην αγγίζετε ποτέ τη συσκευή με βρεγμένα ή υγρά χέρια ή πόδια, ή με άλλο καλό αγωγό του ηλεκτρικού ρεύματος.
- Αποφεύγετε να αγγίζετε τις θερμές επιφάνειες της συσκευής και χρησιμοποιείτε πάντοτε τις λαβές
- Μη βυθίζετε και μην εκθέτετε τη συσκευή σε οποιοδήποτε υγρό ή στις ατμοσφαιρικές συνθήκες (βροχή, ήλιος κ.λπ.).
- Βεβαιωθείτε ότι η θερμή επιφάνεια της συσκευής που παράγει θερμότητα δεν έρχεται σε επαφή εκτεθειμένα μέρη του σώματος για την αποφυγή εγκαυμάτων.
- Μην εισάγετε αντικείμενα στην έξοδο θερμότητας ή στις γρίλιες αέρα της συσκευής.
- Πρέπει να αποφεύγεται η χρήση της συσκευής όταν στον χώρο υπάρχουν παιδιά, ζώα ή άτομα με αναπηρία χωρίς επίβλεψη.
- Μην τοποθετείτε τη συσκευή πάνω ή κοντά σε θερμά αέρια ή ηλεκτρικές εστίες.
- Μη χρησιμοποιείτε τη συσκευή σε χώρους όπου υπάρχουν εκρηκτικά αέρια ή ενώ χρησιμοποιείτε εύφλεκτους διαλύτες, βερνίκι ή κόλλα.
- **Προειδοποίηση:** Για την αποφυγή υπερθέρμανσης, μην καλύπτετε τη συσκευή. Αν η συσκευή καλυφθεί, υπάρχει κίνδυνος υπερθέρμανσης.



- Παιδιά ηλικίας κάτω των 3 ετών πρέπει να παραμένουν μακριά από τη συσκευή, εκτός αν βρίσκονται υπό διαρκή επίβλεψη.
- Παιδιά ηλικίας από 3 έως 8 ετών επιτρέπεται μόνο να ανάβουν/ σβήνουν τη συσκευή υπό την προϋπόθεση ότι έχει τοποθετηθεί ή εγκατασταθεί στην προβλεπόμενη θέση κανονικής λειτουργίας και εφόσον είναι υπό επίβλεψη ή έχουν λάβει καθοδήγηση σχετικά με την ασφαλή χρήση και κατανοούν τους ενεχόμενους κινδύνους. Παιδιά ηλικίας από 3 έως 8 ετών δεν επιτρέπεται να βάζουν στην πρίζα, να ρυθμίζουν, να καθαρίζουν ή να προβαίνουν σε συντήρηση της συσκευής.
- ΠΡΟΣΟΧΗ! Ορισμένα μέρη της συσκευής μπορεί να θερμανθούν πολύ και να προκαλέσουν εγκαύματα. Ιδιαίτερη προσοχή απαιτείται όταν υπάρχουν παιδιά και ευάλωτα άτομα.
- Αυτή η συσκευή μπορεί να χρησιμοποιείται από παιδιά ηλικίας από 8 ετών και άνω και από άτομα με περιορισμένες σωματικές, αισθητηριακές και νοητικές ικανότητες ή στερούμενα της κατάλληλης εμπειρίας και γνώσης, εφόσον βρίσκονται υπό επίβλεψη ή έχουν λάβει κατάλληλες οδηγίες για την ασφαλή χρήση της συσκευής και κατανοούν τους κινδύνους που εμπλέκονται.
- Ο καθαρισμός και η συντήρηση δεν πρέπει να γίνονται από παιδιά χωρίς επίβλεψη.
- Οποιαδήποτε επισκευή που απαιτείται να πραγματοποιηθεί στη συσκευή πρέπει να επικοινωνήσετε με το κατάστημα αγοράς.
- Η συσκευή δεν προορίζεται για χρήση από μικρά παιδιά ή άτομα με αναπηρία χωρίς επίβλεψη.
- Μην επιχειρήσετε ποτέ να ανοίξετε οποιοδήποτε μέρος της συσκευής ή να αποσυναρμολογήσετε τους διακόπτες ελέγχου της.

Η συσκευή σας με μια ματιά

1. Οπίσθιο πλαίσιο
2. Πίνακας ελέγχου
3. Διακόπτης ελέγχου θερμοκρασίας
4. Διακόπτης λειτουργίας
5. Μπροστινό πλαίσιο
6. Τροχοί

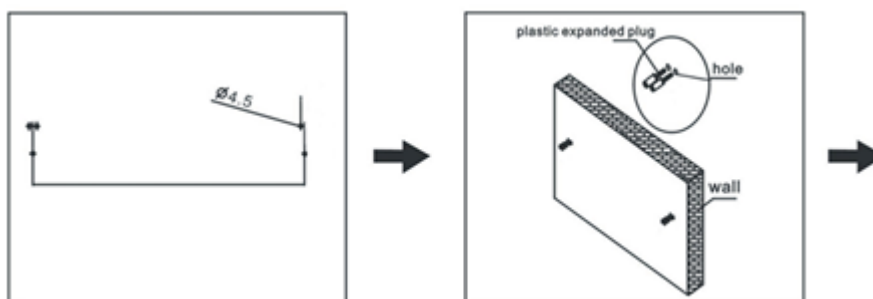


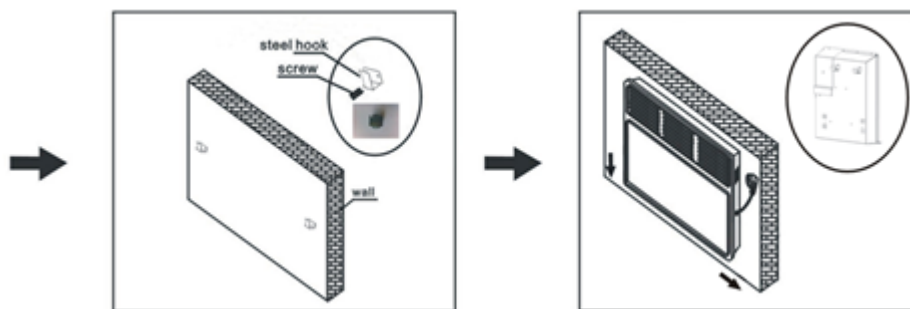
Πριν την πρώτη χρήση

- Βγάλτε τη συσκευή από το κουτί.
- Αφαιρέστε τυχόν υλικά συσκευασίας.
- Ελέγξτε τα εξαρτήματα εγκατάστασης.

Εγκατάσταση

- Οι θερμοπομποί τύπου πάνελ πρέπει να τοποθετούνται στον τοίχο. Ορισμένες συσκευές έχουν τη δυνατότητα να τοποθετηθούν σε τροχούς.
- Για τις βάσεις των τροχών στο θερμαντικό σώμα, ανατρέξτε στο σχήμα G1. Για την επιτοίχια τοποθέτηση, ανατρέξτε στο σχήμα G2.
- Ανοίξτε οπές στον τοίχο και τοποθετήστε τα ούπα. Η διάμετρος των οπών πρέπει να είναι 8mm.
- Τοποθετείστε τα άγκιστρα στον τοίχο ασφαλίζοντας με τις βίδες.
- Το κάτω μέρος της συσκευής πρέπει να απέχει τουλάχιστον 200mm από το δάπεδο. Η συσκευή πρέπει να απέχει από οποιοδήποτε άλλο αντικείμενο τουλάχιστον 200mm από τα πλαϊνά και 500mm από μπροστά.
- Δώστε προσοχή στη θέση του θερμοπομπού σε ό,τι αφορά άλλα αντικείμενα.
- Απαγορεύεται η τοποθέτηση της συσκευής κάτω από πρίζα ρεύματος.
- Ο θερμοπομπός διαθέτει βαθμό προστασίας IP24.
- Εάν τοποθετήσετε τη συσκευή σε μάνιο, αποφύγετε τη διείσδυση νερού στην επιφάνειά της.





G(2)

Λειτουργία

- Τοποθετήστε τη συσκευή σε επίπεδη και σταθερή επιφάνεια.
- Ρυθμίστε τον διακόπτη ελέγχου θερμοκρασίας στη θέση «OFF».
- Συνδέστε τη συσκευή στο ρεύμα.
- Με τη περιστροφή του διακόπτη ελέγχου θερμοκρασίας είτε δεξιόστροφα είτε αριστερόστροφα, ρυθμίζετε την επιθυμητή θερμοκρασία. Για ταχεία θέρμανση του δωματίου, ρυθμίστε τον διακόπτη στο μέγιστο επίπεδο. Μόλις επιτευχθεί η επιθυμητή θερμοκρασία, στρέψτε τον διακόπτη αριστερόστροφα έως ότου ακούσετε τον χαρακτηριστικό ήχο «κλικ». Τα θερμαντικά στοιχεία θα απενεργοποιηθούν. Η ενδεικτική λυχνία θα σβήσει επίσης.
- Ο θερμοπομπός θα ενεργοποιηθεί αυτόματα μόλις η θερμοκρασία μειωθεί και θα απενεργοποιηθεί αυτόματα όταν η θερμοκρασία αυξηθεί. Κατά αυτόν τον τρόπο διατηρείται μια ευχάριστη θερμοκρασία περιβάλλοντος.
- Σε περίπτωση που η συσκευή δεν πρόκειται να χρησιμοποιηθεί για μεγάλο χρονικό διάστημα, απενεργοποιήστε την με τον διακόπτη λειτουργίας και αποσυνδέστε την από το ρεύμα.
- Προσοχή! Μην καλύπτετε τη συσκευή! Η συσκευή δεν πρέπει να τοποθετηθεί κάτω από ντους ή μέσα σε πισίνα.

Καθαρισμός και συντήρηση

- Πριν από τον καθαρισμό απενεργοποιήστε τη συσκευή, αποσυνδέστε το φικ από την παροχή ρεύματος και αφήστε να κρυώσει πλήρως σε θερμοκρασία περιβάλλοντος.
- Μη βυθίσετε το καλώδιο, το φικ ή τη συσκευή σε νερό ή άλλα υγρά.
- Για να ξεσκονίσετε τη συσκευή, χρησιμοποιήστε στεγνό πανί. Χρησιμοποιήστε ένα ελαφρώς νωπό πανί για την απομάκρυνση των λεκέδων.
- Μη χρησιμοποιείτε απορρυπαντικά, ισχυρά μέσα καθαρισμού ή στιλβωτικά για τον καθαρισμό των επιφανειών της συσκευής, εφόσον είναι πιθανόν να προκληθούν φθορές στην επιφάνειά της.

Αποθήκευση



ΠΡΟΕΙΔΟΠΟΙΗΣΗ!

Κίνδυνος τραυματισμού!

Αποθηκεύστε την συσκευή με τρόπο που δεν είναι δυνατή η εκκίνησή της από μη εξουσιοδοτημένα άτομα.



ΣΗΜΕΙΩΣΗ!

Κίνδυνος ζημιάς στο εργαλείο!

Μην αποθηκεύσετε την συσκευή σε χώρο με υγρασία.

- Φυλάξτε το κουτί της συσκευασίας για την αποθήκευση της συσκευής. Σε αυτή την περίπτωση αφαιρέστε τη ράβδο στήριξης των τροχών, τοποθετήστε τη συσκευή καθώς και τη ράβδο στήριξης των τροχών στην αρχική συσκευασία.
- Καθαρίζετε τη συσκευή πριν την αποθήκευση.
- Αποθηκεύετε τη συσκευή σε ξηρό και καλά αεριζόμενο χώρο, προστατεύοντας την από τη σκόνη.

Αντιμέτωπιση προβλημάτων

Τι να κάνετε σε περίπτωση ελαττωματικής λειτουργίας.



Κίνδυνος τραυματισμού!

Οι επισκευές που εκτελούνται από μη επαγγελματίες ενδέχεται να καταστήσουν τη λειτουργία της μονάδας μη ασφαλή. Κάτι τέτοιο θέτει σε κίνδυνο εσάς και το περιβάλλον σας.

Για την αντιμετώπιση τυχόν προβλημάτων, επικοινωνήστε απευθείας με το κατάστημα αγοράς. Θυμηθείτε ότι η εκτέλεση επισκευών από μη επαγγελματίες ακυρώνει την εγγύησή σας και ενδέχεται να προκαλέσει επιπλέον χρεώσεις.

Τεχνικά στοιχεία

Κατανάλωση ενέργειας	: μέγ. 1500W
Τροφοδοσία ηλ. ρεύματος	: 220-240V~, 50-60Hz
Βαθμός προστασίας	: IP24

Απόρριψη της συσκευής



Η συσκευές που φέρουν αυτό το σύμβολο δεν πρέπει να απορρίπτονται στα οικιακά απορρίμματα. Η απόρριψη παλαιού ηλεκτρικού και ηλεκτρονικού εξοπλισμού αυτού του είδους πρέπει να γίνεται σε ξεχωριστά σημεία.

Απευθυνθείτε στις τοπικές αρχές για πληροφορίες σχετικά με τις δυνατότητες σωστής απόρριψης. Μέσω της σωστής απόρριψης, ο παλιός εξοπλισμός αποστέλλεται για ανακύκλωση ή για άλλες μορφές επαναχρησιμοποίησης. Με αυτόν τον τρόπο βοηθάτε να αποτραπεί η απελευθέρωση βλαβερών υλικών στο περιβάλλον.

Απόρριψη της συσκευασίας



Η συσκευασία αποτελείται από χαρτόνι και πλαστικά με αντίστοιχη σήμανση, που μπορούν να ανακυκλωθούν. Διαθέστε αυτά τα υλικά στα κατάλληλα σημεία ανακύκλωσης.

Εγγύηση

Για αυτό το προϊόν ισχύει εγγύηση με διάρκεια δύο έτη από την ημερομηνία αγοράς, εφόσον αυτό έχει αγοραστεί από κατάστημα Praktiker στην Ελλάδα.

Βλάβες που προέρχονται από ακατάλληλη μεταχείριση ή χειρισμό, λάθος τοποθέτηση ή φύλαξη, ακατάλληλη σύνδεση ή εγκατάσταση, από βία ή άλλες εξωτερικές επιδράσεις, καθώς και σε παρεμβάσεις του αγοραστή ή τρίτων οι οποίες δεν ήταν σύμφωνες με τις οδηγίες χρήσης που συνοδεύουν το προϊόν, δεν καλύπτονται από την εγγύηση. Επίσης, δεν καλύπτεται η φυσιολογική φθορά λόγω χρήσης. Προτείνουμε να διαβάσετε προσεκτικά τις οδηγίες χρήσεως, διότι περιέχουν σημαντικές υποδείξεις.

Για λόγους εξακρίβωσης της ημερομηνίας αγοράς, είναι απαραίτητο να κρατήσετε την απόδειξη αγοράς, που αποτελεί το μόνο αποδεικτικό στοιχείο της ημερομηνίας αγοράς.

Υποδείξεις :

1. Εάν το προϊόν δε λειτουργεί πλέον όπως πρέπει, ελέγξτε παρακαλούμε πρώτα εάν η αιτία είναι άλλοι λόγοι, όπως για παράδειγμα λάθος χειρισμός.
2. Σε περίπτωση που θέλετε να κάνετε χρήση της εγγύησης ή σε περίπτωση βλάβης παρακαλούμε απευθυνθείτε προσωπικά στο κατάστημα αγοράς.

Παρακαλούμε προσέξτε ότι θα επισυνάπτετε, θα έχετε διαθέσιμα, ή θα φέρετε μαζί σας σε κάθε περίπτωση τα ακόλουθα:

- Απόδειξη αγοράς
- Περιγραφή προϊόντος / Τύπος / Μάρκα
- Περιγραφή του εμφανιζόμενου προβλήματος με όσο το δυνατόν πιο ακριβή αναφορά του ελαττώματος.

Εκτός των δικαιωμάτων που παρέχονται με την παρούσα εγγύηση στον καταναλωτή, αυτός έχει σε κάθε περίπτωση και όλα τα δικαιώματα που απορρέουν από τις κείμενες διατάξεις και τους νόμους σχετικά με τη σύμβαση πώλησης.

Εισαγωγέας:

Praktiker Hellas S.A.

Πειραιώς 176-177 78

Ταύρος, Αθήνα

www.praktiker.gr

Praktiker Hellas S.A.
Πειραιώς 176 - 177 78
Ταύρος, Αθήνα
www.praktiker.gr